



COMUNE DI ALTAVILLA IRPINA
Provincia di Avellino



PIANO URBANISTICO COMUNALE
(Lr 16/2004 - Dgr 214/2011- Dgr 659/2007- Lr 14/1982)

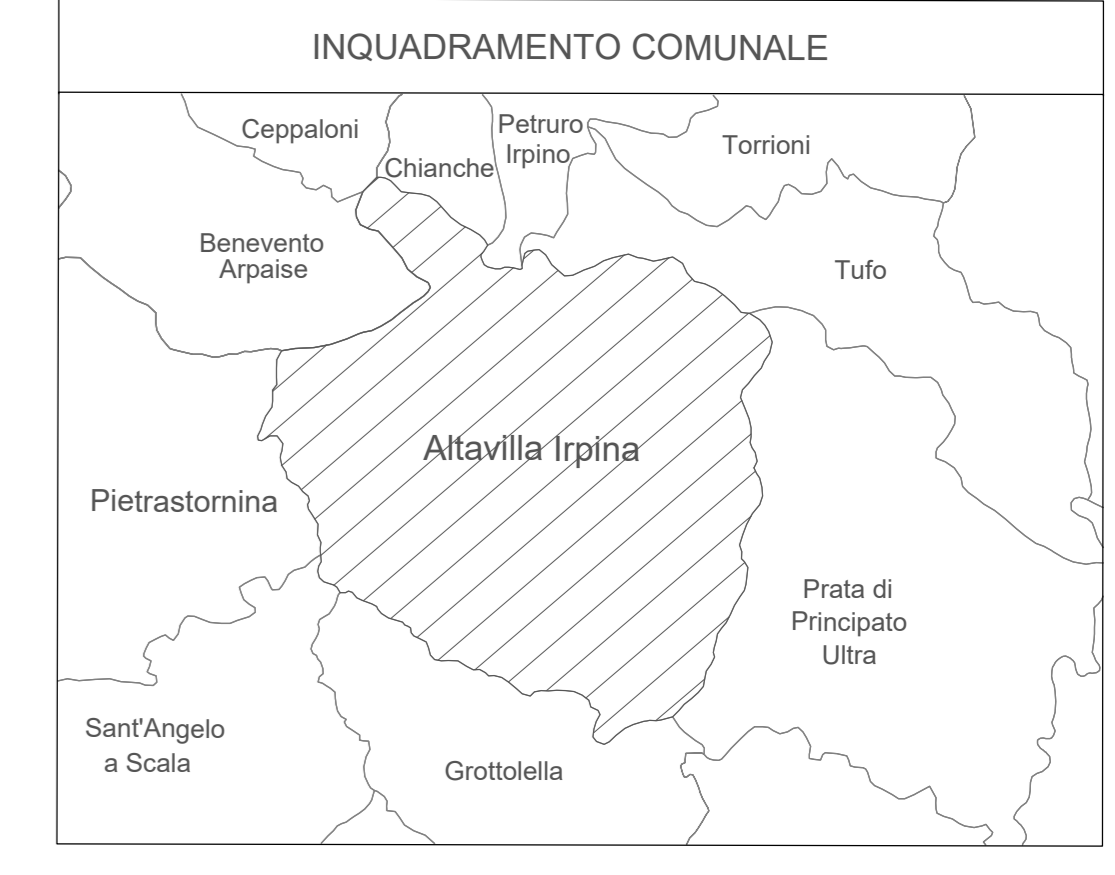
PRELIMINARE DI PIANO
Proiezioni Territoriali

Sindaco dott. Mario Vanni
Responsabile Ufficio Tecnico Comunale geom. Giuseppe Maselli

Tavola 1 scala 1:6000	Progettista incaricato: Prof. Ing. Roberto Gerardo	Forma
	Progettista incaricato junior: Dott. Ing. Carlo Gerardo PhD	
	Responsabile operativo: Dott. Ing. Miriam Centi	
	Responsabile unico del procedimento: Geom. Pasquale De Vito	
	Supporto al Responsabile del procedimento: Dott. Arch. Pina Vanni PhD	
	Uso approvato del suolo: Dott. Agr. Eugenio Ferullo	
	Zonizzazione acustica: Prof. Genaro Lepore	
	Geologia: Dott. Geol. Costantino Severino	
dicembre 2017	Cartografia: Carta tecnica numerica regionale della Campania 2011	

Scala 1: 6000

DATI INFORMATIVI
RAPPRESENTAZIONE CARTOGRAFICA: UTM-WGS84
SISTEMA DI RIFERIMENTO: WGS84
TAGLIO CARTOGRAFICO: Sistema Geografico Europeo Unificato
DATUM: Ellissoide WGS84
SISTEMA COORDINATO: ETRF 1989 - WGS 84
LONGITUDINE: Riferita a Greenwich
ALTEZZA: Riferita al livello medio del mare (Mareografo di Genova 1942)
EQUIDISTANZA: Curve di livello ordinarie 5 m (per le curve tratteggiate 2,5 m)



COSTANTI DI TRASFORMAZIONE

DA	A	X	Y
Souls-Bogge (Roma 40)	UTM-E-C. 50	-2.079.841	182.7
Souls-Bogge (Roma 40)	UTM-WGS 84	-2.020.008	-7
UTM-WGS 84	UTM-E-C. 50	6.7	194

TRASPORTI

Autostrada	Ferrovia a scartamento ordinario
Strada asfaltata, ciclo-pedonale, portile	Ferrovia a scartamento ridotto
Strada non asfaltata	Ferrovia in costruzione
Percorso gestionale e ciclabile	Tratta ferroviaria in galleria
Spina	Imbocco galleria stradale e ferroviaria
Traffico	Passaggio a livello
Multistrada	Aeroporto, elipista
Mezzogiorno strada e linea ferroviaria	
Strada in galleria	

COSTRUZIONI VARE, IMPIANTI

Edificio generico	Edificio di nuova costruzione	Oratorio
Edificio industriale	Edificio pubblico	Tronco
Capannone industriale	Edificio interrato	Settecento
Edificio storico	Edificio distrutto	Opuscolo
Edificio di culto, cappella	Corpo oggetto	Municipio
Chiesa	Parco a verde	Troncone
Casa, villetta, villetta	Serra	
Tempio monumentale	Terzo e quarto	
Edificio in costruzione	Stazione	
	Stazione, palazzo, villa, villa monumentale	

SERVIZI

Estrofitto ad alta tensione, con tralicci	Stazione elettrica
Estrofitto a media tensione, con pali	Stazione di rifornimento e di servizio
Canale di irrigazione	
Obiettivo	
Acquedotto	
Manufatto	
Antenna per telecomunicazioni	
Deposito	
Stazione, stazione elettrica	

OROGRAFIA

Curve di livello ordinaria	Stagno, stagno
Curve di livello ordinaria	Stagno, stagno, stagno artificiale
Curve di livello ordinaria	Stagno, stagno, stagno artificiale
Stagno naturale	
Stagno artificiale	
Stagno con accesso artificiale, stagno artificiale	
Stagno, stagno, stagno artificiale	
Rocce	
Origo di area estranea	

VEGETAZIONE

Limite di coltura	Bosco fitto
Limite di tagliato	Albero generico, vigneto
Limite di bosco	Uliveto, frutteto
File di alberi	Agumento, larice
File di viti	Ceduo, Castagno
File di olivi	Faggio, pino
File di agrumi	Cipresso, Pioppo
File di frutteto	Leccio, quercia
Macchia, prato	

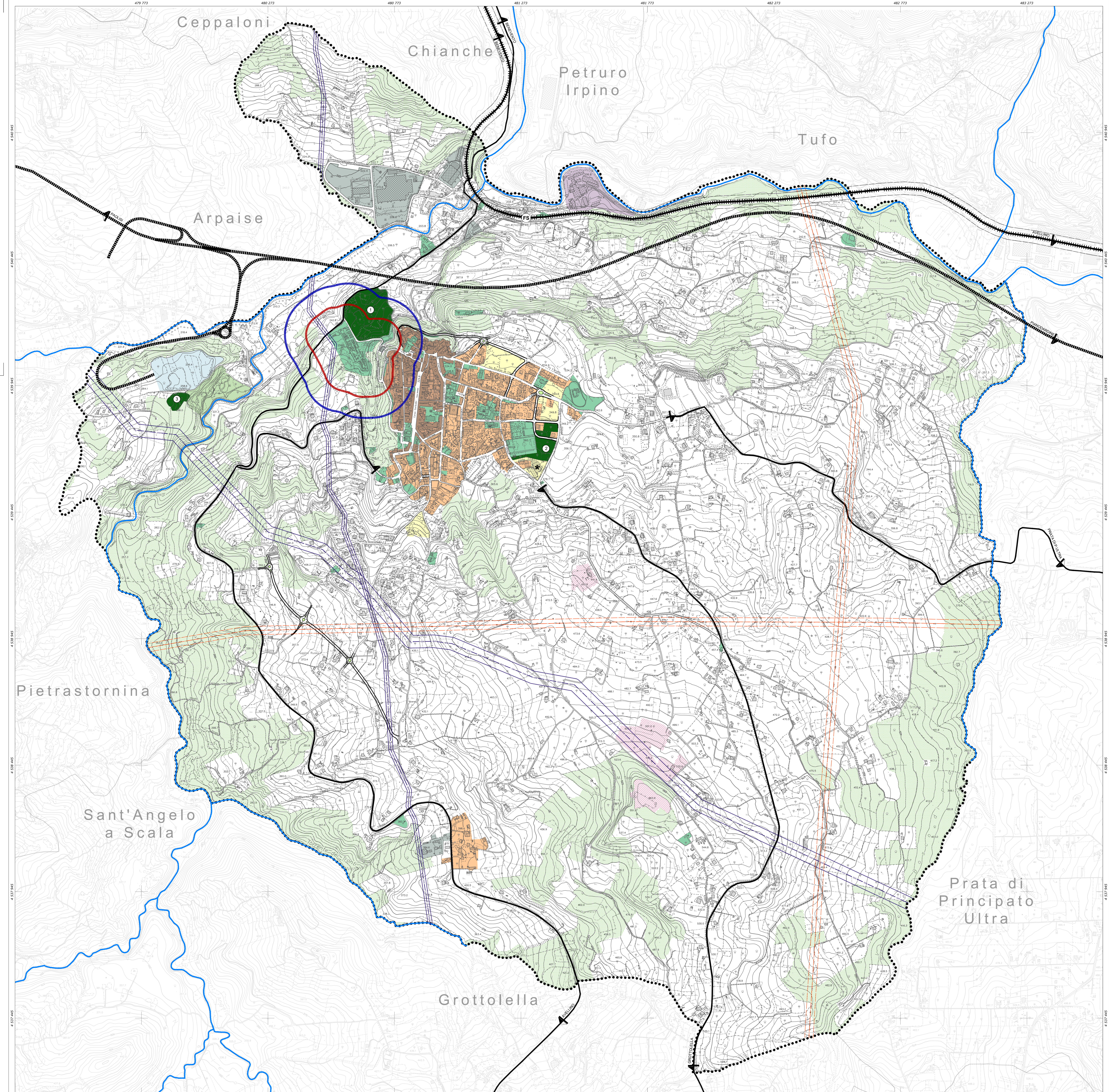
PUNTI TOPOGRAFICI

Vertice della rete IGM95	
Vertice della rete regionale di riferimento	
Caposello di livellazione	

RIPRESE AEREE EFFETTUATE NELL'ANNO 2011

GeosLab s.r.l.
Sede Operativa: Zona Industriale A.S.I. Morra De Sanctis (AV) 83040
Tel. (0827) 23097 Fax (0827) 216562
http://www.geoslab.it e-mail: info@geoslab.it

ATTENDIBILITA': Per la posizione planimetrica 1,20 m; per le quote 0,75 m



Legenda

- limite comunale Altavilla Irpina
- centro antico e storico
- area consolidata a prevalenza residenziale con integrazione di standard urbanistici e servizi
- area di espansione a prevalenza residenziale con integrazione di standard urbanistici e servizi
- area di trasformazione integrata a carattere polifunzionale
- area consolidata a prevalenza produttiva
- area di trasformazione integrata a prevalenza produttiva
- area consolidata a prevalenza di servizi, attrezzature e/o impianti tecnologici esistenti e di progetto
- area per nuove attrezzature di interesse generale
- Parco Piè di Castello
- completamento polo sportivo
- isola ecologica
- Parco minerario ambientale
- area ad elevata naturalità/ superfici boscate
- area archeologica (siti sottoposti a vincolo indiretto ai sensi dell'art. 10 del D.Lgs 42/2004)
- ricomposizione e rinaturalizzazione aree ex-cava
- territorio della produzione agricola
- principali corsi d'acqua
- area di rispetto cimiteriale- 200m (L. 166/2002)
- area di rispetto cimiteriale- 100m (Lr14/1982)
- tracciato ferroviario e fascia di rispetto - 30m (Dpr 753/1980)
- stazione ferroviaria
- tracciato metanodotto SNAM e fascia di rispetto - 30m (DM 29.05.2008)
- tracciato metanodotto SNAM e fascia di rispetto - 10m (DM 29.05.2008)
- tracciato elettrodotto AT esistente e fascia di rispetto - 20m (DM 29.05.2008)
- viabilità principale
- Asse strategico Valle Caudina-Planodardine e nuova viabilità di collegamento all'area produttiva di progetto
- viabilità di progetto