

COMUNE DI ALTAVILLA IRPINA
Provincia di Avellino




PIANO URBANISTICO COMUNALE
(Lr 16/2004 - Dgr 214/2011 - Dgr 659/2007 - Lr 14/1982)

Piano Strutturale
con le modifiche ed integrazioni di cui alla D.G.C. n.24 del 14/08/2019 e prescrizioni degli Enti sovraordinati

Sindaco dott. Mario Vanni
Responsabile Ufficio Tecnico Comunale e Responsabile Unico del procedimento geom. Giuseppe Maselli

Tavola 18 scala 1:6000	Progettista incaricato: Prof. Ing. Roberto Garufo	Progetto incaricato junior: Dott. Ing. Carlo Garufo PhD	Responsabile operativo: Dott. Ing. Miriam Celi	Supporto al Responsabile del procedimento: Dott. Arch. Piro Vanni PhD
	Uso agricolo del suolo: Dott. Agr. Vincenzo Gannonelli	Zonazione acustica: Prof. Giovanni Lapore	Geologia: Dott. Geol. Raffaele Matteo	Microzonazione sismica: Geol. Maria Carmela Miraglia, Geol. Luigi Vignola

dicembre 2021 Cartografia: Carta tecnica numerica regionale della Campania 2011

Legenda

--- limite comunale Altavilla Irpina

■ centro antico e storico

■ area consolidata a prevalenza residenziale con integrazione di standard urbanistici e servizi

■ area di espansione a prevalenza residenziale con integrazione di standard urbanistici e servizi

★ area di trasformazione integrata a carattere polifunzionale

■ area consolidata a prevalenza produttiva

■ area di trasformazione integrata a prevalenza produttiva

■ Isola ecologica

● aree a parco e di rinaturalizzazione

① Parco Piè di Castello

② Parco minerario ambientale

③ ricomposizione e rinaturalizzazione aree ex-cava

■ area archeologica
(siti sottoposti a vincolo indiretto ai sensi dell'art. 10 del D.Lgs 42/2004)

■ territorio della produzione agricola

■ superfici boscate
(Nta del Ptcp di Avellino, Titolo III Sistema naturalistico ed ambientale dello spazio rurale aperto, art. 10 "Rete Ecologica" - Tavola "P04- Rete Ecologica")

--- area di rispetto cimiteriale - 100m (Lr14/1982)

--- area di rispetto cimiteriale - 200m (L.166/2002)

--- tracciato ferroviario e fascia di rispetto - 30m (Dpr 753/1980)

--- stazione ferroviaria

--- tracciato metanodotto SNAM e fascia di rispetto - 30m (DM 17.04.2008)

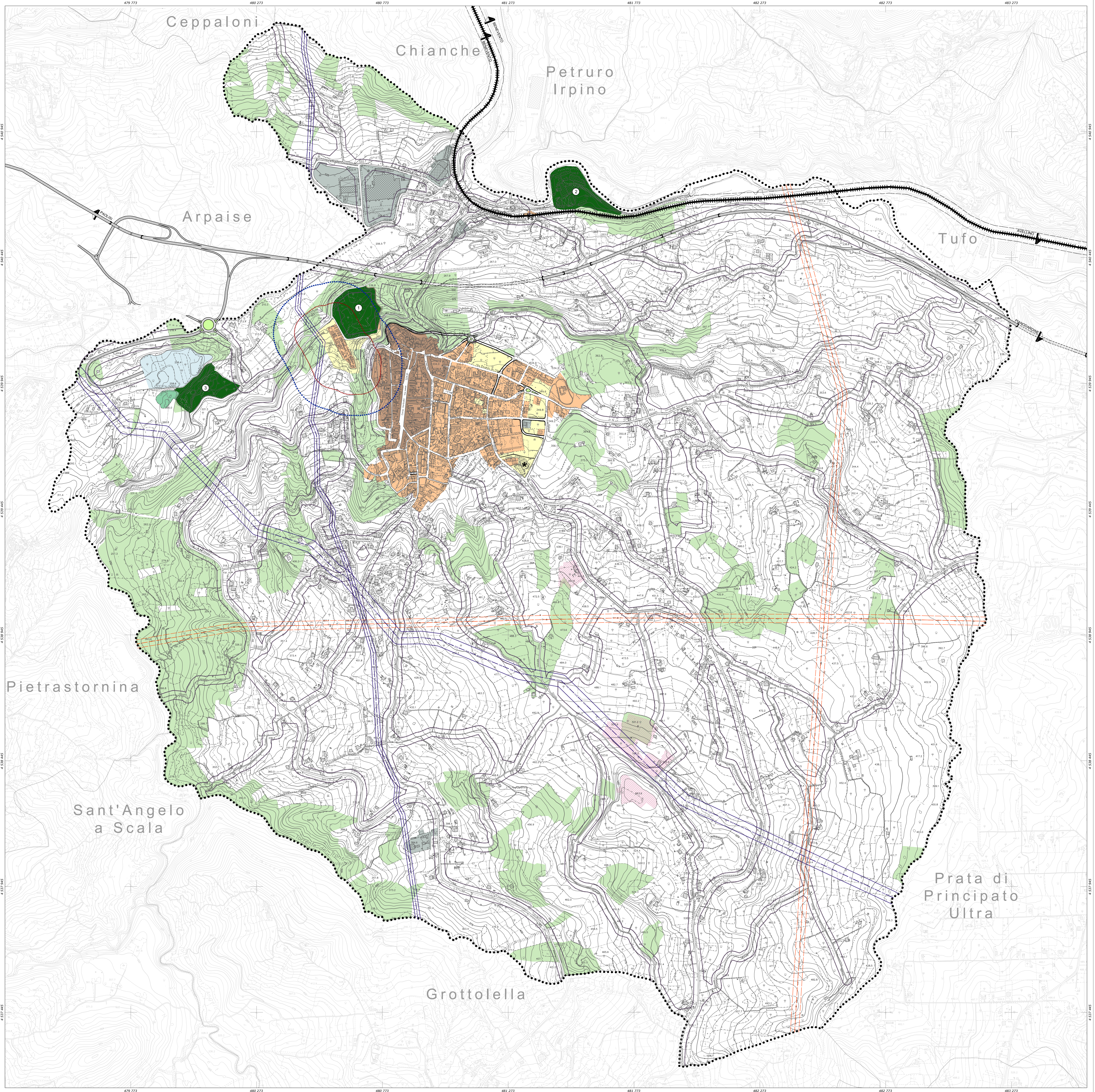
--- tracciato metanodotto SNAM e fascia di rispetto - 11,5m (DM 17.04.2008)

--- tracciato elettrodotto AT esistente e fascia di rispetto - 20m (DM 29.05.2008)

--- fascia di rispetto stradale - 20m (Dm 1404/1966)

--- Asse strategico Valle Caudina-Pianodardine e nuova viabilità di collegamento all'area produttiva di progetto

--- viabilità di progetto



REGIONE CAMPANIA
SETTORE POLITICA DEL TERRITORIO
SERVIZIO CARTOGRAFIA

CARTA TECNICA NUMERICA REGIONALE 2011

Scala 1:6000



DATI INFORMATIVI

RAPPRESENTAZIONE CARTOGRAFICA: UTM-WGS84
 SISTEMA DI RIFERIMENTO: WGS84
 TAGLIO CARTOGRAFICO: Sistema Geografico Europeo Unificato
 DATUM: Ellipsoide WGS84
 SISTEMA GEODETICO: ETM 1989 - WGS 84
 LONGITUDINE: Riferita a Greenwich
 ALTIMETRIA: Riferita al livello medio del mare (Monografia di Genova 1942)
 EQUIDISTANZA: Curve di livello ordinarie 5 m. (per le curve tratteggiate 2,5 m.)



COSTANTI DI TRASFORMAZIONE

DA	A	Δ E	Δ N
Cassini-Soldati (Roma 40) UTM-E.D. 50	UTM-E.D. 50	-2 019 941	187
Cassini-Soldati (Roma 40) UTM-WGS 84	UTM-WGS 84	-2 020 008	-7
UTM-WGS 84	UTM-E.D. 50	67	194

TRASPORTI

Autostada	Strada ordinaria	Strada non delimitata	Passaggio a livello	Ferrovia a scartamento ordinario	Ferrovia a scartamento ridotto	Ferrovia in costruzione	Tratto ferroviario in galleria	Indirizzo generale strada e ferroviario	Passaggio a livello	Aeroporto, elipporto
-----------	------------------	-----------------------	---------------------	----------------------------------	--------------------------------	-------------------------	--------------------------------	---	---------------------	----------------------

COSTRUZIONI VARE, IMPIANTI

Edificio generico	Edificio di nuova costruzione	Chiesa
Edificio industriale	Edificio pubblico	Stadio
Copertura industriale	Edificio scolastico	Stabilimento
Edificio agricolo, villa, dimora estiva	Edificio religioso	Deposito
Edificio e culto, capanna	Casa appartata	Museo
Divertimento	Portico o galleria sotto tetto	Teatro
Capella, tabernacolo	Sarco	Torretta o pernice
Torre monumentale	Benno	Benno, operaia, altri monumenti
Edificio in costruzione	Stazione, operaia, altri monumenti	

SERVIZI

Demolizione di una fabbrica, con traffico	Demolizione di una fabbrica, con traffico	Demolizione di una fabbrica, con traffico
Demolizione di una fabbrica, con traffico	Demolizione di una fabbrica, con traffico	Demolizione di una fabbrica, con traffico
Demolizione di una fabbrica, con traffico	Demolizione di una fabbrica, con traffico	Demolizione di una fabbrica, con traffico
Demolizione di una fabbrica, con traffico	Demolizione di una fabbrica, con traffico	Demolizione di una fabbrica, con traffico
Demolizione di una fabbrica, con traffico	Demolizione di una fabbrica, con traffico	Demolizione di una fabbrica, con traffico

IDROGRAFIA

Corso d'acqua > 5 m	Corso d'acqua < 5 m	Corso d'acqua < 5 m
Canalino irriguo a sifone	Vasca a pioggia, pozzo	Albericchio, fontana, sorgente
Palude	Briglia, piscina, cocco	Pesca
Condotta forata		

VEGETAZIONE

Limite di coltura	Limite di tagliato	Limite di bosco	Fiore di alberi	Fiore di viti	Fiore di ulivi	Fiore di agrumi	Fiore di frutteto	Macchia, prato
Bosco fitto	Albero generico, vigneto	Uliveto, frutteto	Agrumeto, latice	Cedua, Castagno	Faggio, pino	Cipresso, Pioppo	Leccio, quercia	

PUNTI TOPOGRAFICI

Vertice della rete IGM95	Vertice della rete regionale di raffilamento	Caposaldi di livellazione
--------------------------	--	---------------------------

RIPRESE AEREE EFFETTUATE NELL'ANNO 2011

GeosLab s.r.l.
Sede Operativa :Zona Industriale A.S.I.
Morra De Sanctis (AV) 83040
Tel. (0827) 23097 Fax (0827) 216562
http://www.geoslab.it e-mail: info@geoslab.it

ATTENDIBILITA' : Per la posizione planimetrica 1,20 m; per le quote 0,75 m