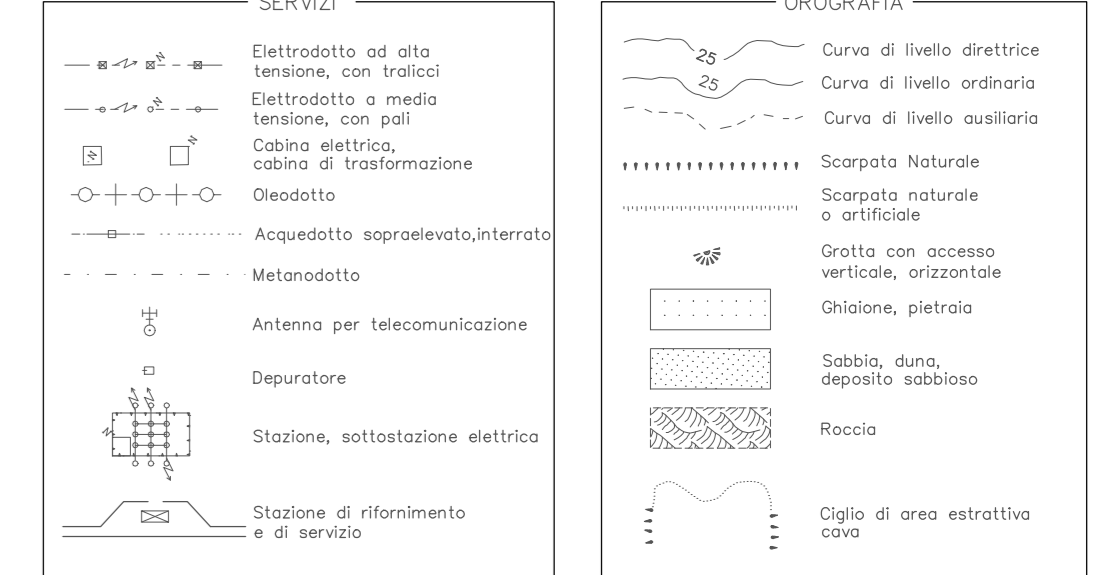
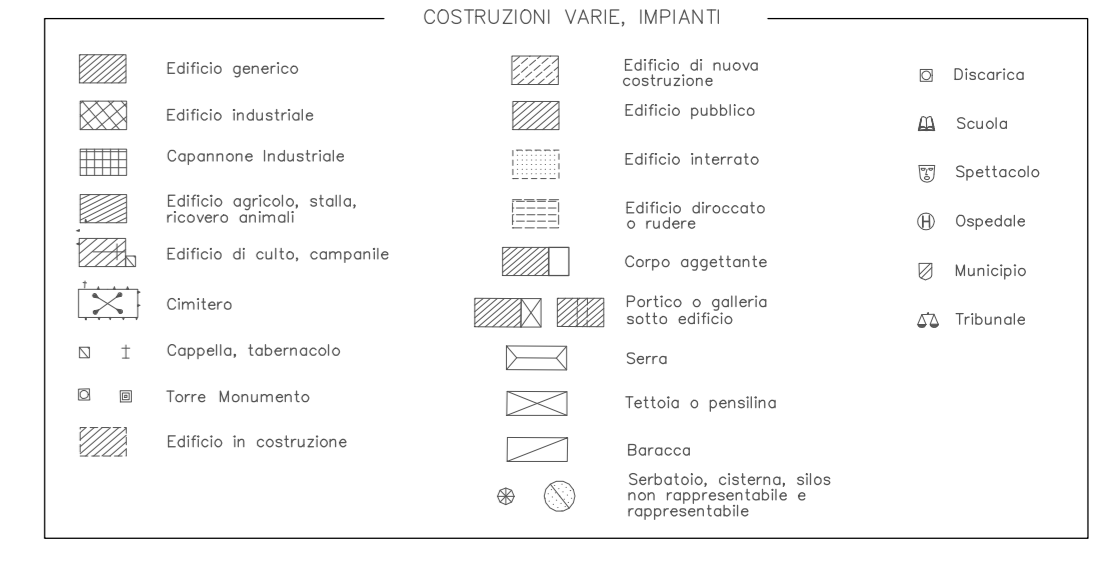
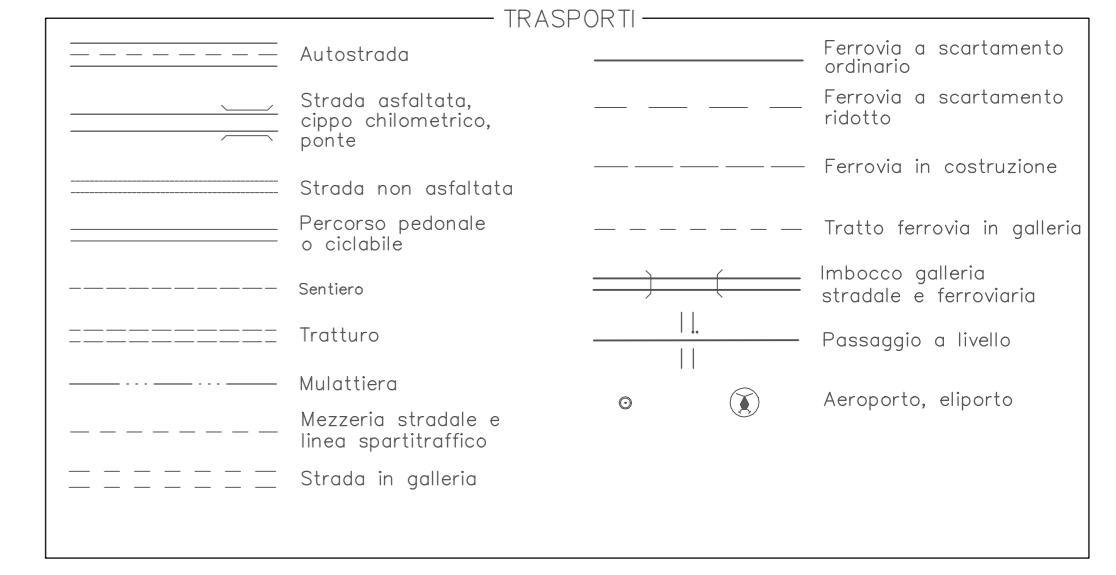


DATI INFORMATIVI
 RAPPRESENTAZIONE CARTOGRAFICA: UTM-WGS84
 SISTEMA DI RIFERIMENTO: WGS84
 TAGLIO CARTOGRAFICO: Sistema Geografico Europeo Unificato
 DATUM: ETRS89 WGS 84
 SISTEMA GEODETICO: ETRF 1989 - WGS 84
 LONGITUDINE: Riferito a Greenwich
 ALTEZZA: Riferita al livello medio del mare (Monografia di Genova 1942)
 EQUIDISTANZA: Curve di livello ordinarie 5 m. (per le curve tratteggiate 2,5 m.)



COSTANTI DI TRASFORMAZIONE

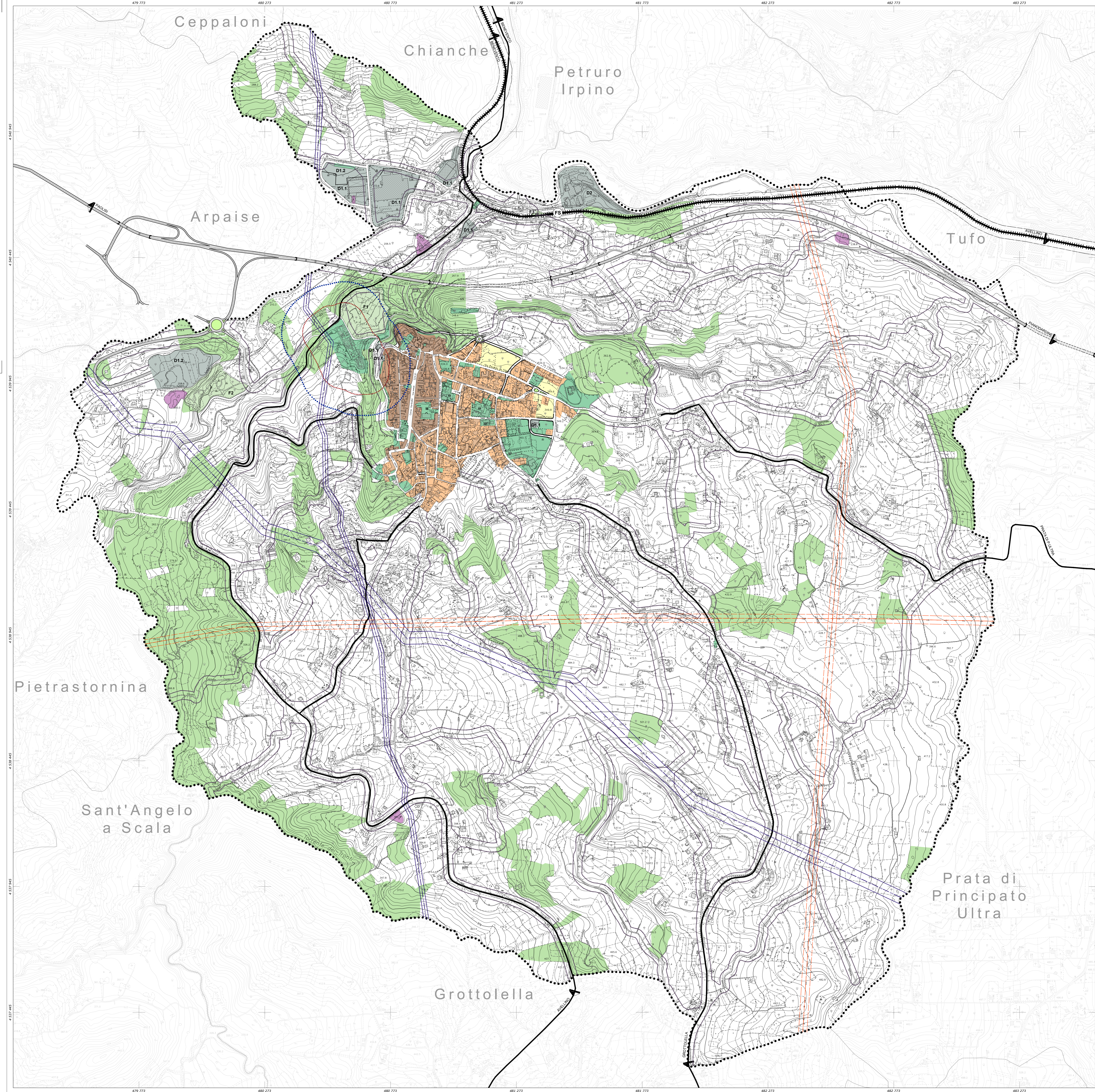
DA	A	Δ E	Δ N
Cassini-Soldati (Roma 40)	UTM-E.D. 50	-2 019 941	187
Cassini-Soldati (Roma 40)	UTM-WGS 84	-2 320 005	-7
UTM-WGS 84	UTM-E.D. 50	67	194



RIPRESE AEREE EFFETTUATE NELL'ANNO 2011

GeosLab s.r.l.
 Sede Operativa: Zona Industriale A.S.I.
 Morra De Sanctis (AV) 83040
 Tel. (0827) 23097 Fax (0827) 216562
 http://www.geoslab.it e-mail: info@geoslab.it

ATTENDIBILITÀ: Per la posizione planimetrica 1,20 m; per le quote 0,75 m



COMUNE DI ALTAVILLA IRPINA
 Provincia di Avellino

PIANO URBANISTICO COMUNALE
 (Lr 16/2004 - Dgr 214/2011 - Dgr 659/2007 - Lr 14/1982)

Piano Operativo
 Zonizzazione con le modifiche ed integrazioni di cui alla D.G.C. n.24 del 14/08/2019 e prescrizioni degli Enti sovraordinati

Sindaco dott. Mario Vanni
 Responsabile Ufficio Tecnico Comunale e Responsabile Unico del procedimento geom. Giuseppe Maselli

Tavola
 23

scala 1:6000

dicembre 2021

Cartografia: Carta tecnica numerica regionale della Campania 2011

Progettista incaricato: Prof. Ing. Roberto Garufo
 Progettista incaricato junior: Dott. Ing. Carlo Gerardo PhD
 Responsabile operativo: Dott. Ing. Miriam Ceni
 Supporto al Responsabile del procedimento: Dott. Arch. Piro Vanni PhD

Uso agricolo del suolo: Dott. Agr. Vincenzo Gannonelli
 Zonizzazione acustica: Prof. Giovanni Lapore
 Geologia: Dott. Geol. Raffaele Matteo
 Microzonazione sismica: Geol. Marina Carmela Miraglia
 Geol. Luigi Vignola

Legenda

- limite comunale Altavilla Irpina
- Zona A - centro antico e storico
- Zona B - urbanizzazione recente consolidata
- Zona C - espansione urbana integrata
- Zona D - aree a prevalenza produttiva
 - D1.1 - produttiva esistente
 - D1.2 - produttiva di progetto
 - D2 - Parco Minerario e Ambientale
- Zona E1 - aree agricole di interesse strategico
- Zona E2 - aree agricole di preminente valore paesaggistico
- Zona F - attrezzature di interesse generale
 - F1 - Parco Pie di Castello
 - F2 - area di rinaturalizzazione ex area di cava
 - F3 - stazione ferroviaria
- Zona H - impianti tecnologici
- Dotazioni territoriali
- area di rispetto cimiteriale - 100m (Lr14/1982)
- area di rispetto cimiteriale - 200m (L.166/2002)
- viabilità principale
- tracciato ferroviario e fascia di rispetto - 30m (Dpr 753/1980)
- stazione ferroviaria
- tracciato metanodotto SNAM e fascia di rispetto - 30m (DM 29.05.2008)
- tracciato metanodotto SNAM e fascia di rispetto - 11,5m (DM 29.05.2008)
- tracciato elettrodotto AT esistente e fascia di rispetto - 20m (DM 29.05.2008)
- fascia di rispetto stradale - 20m (Dm 1404/1968)
- Asse strategico Valle Caudina-Pianodardine e nuova viabilità di collegamento all'area produttiva di progetto e fascia di rispetto - 30m (Dm 1404/1968)
- viabilità di progetto