



COMUNE DI ALTAVILLA IRPINA  
Provincia di Avellino



**PIANO URBANISTICO COMUNALE**  
(L.116/2004 - Dgr 214/2011 - Dgr 659/2007 - L.14/1982)

**Piano Operativo - Ambiti urbani**  
con le modifiche ed integrazioni di cui alla D.G.C. n.24 del 14/08/2019 e prescrizioni degli Enti sovraordinati

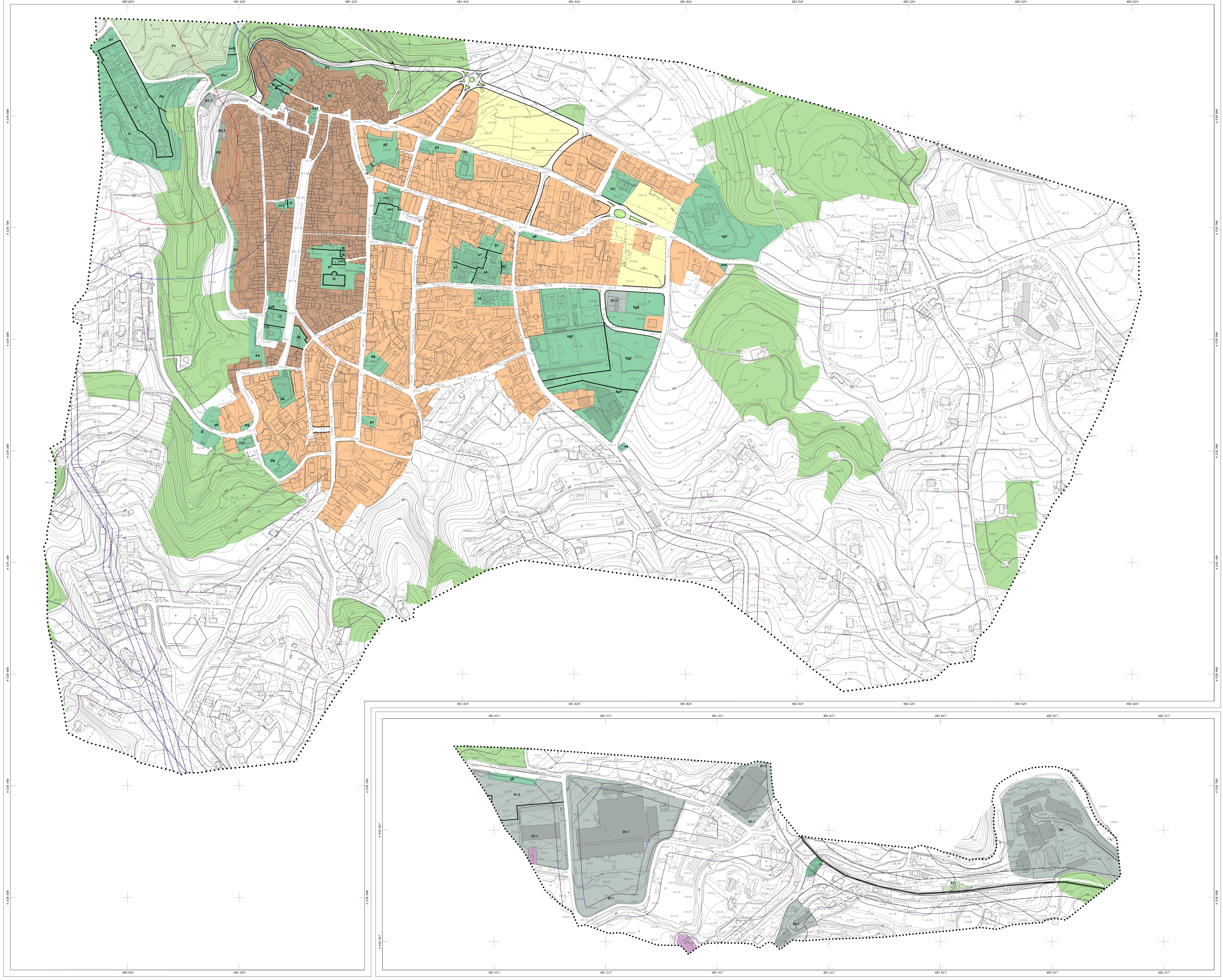
Sindaco dott. Mario Vanni  
Responsabile Ufficio Tecnico Comunale e Responsabile Unico del procedimento geom. Giuseppe Maselli

Tavola <b>25</b> scala 1:2000	Progetto incaricato	Prof. Ing. Roberto Gerardo
	Progetto incaricato junior	Dott. Ing. Carlo Gerardo PhD
	Responsabile operativo	Dott. Ing. Miriam Cestì
	Supporto al Responsabile del procedimento	Dott. Arch. Piersi Vanni PhD
	Uso agrario del suolo	Dott. Agr. Vincenzo Genovelli
	Zonazione scuola	Prof. Germano Lepore
	Geologia	Dott. Geol. Riccardo Matteo
	Monitoraggio sismico	Geol. Carolina Lizzi
		Geol. Maria Carmela Miraglia
		Geol. Luigi Vignola

dicembre 2021 Cartografia: Carta tecnica numerica regionale della Campania 2011

- Legenda**
- Ambiti urbani
  - Zona A - centro antico e storico
  - Zona B - urbanizzazione recente consolidata
  - Zona C - espansione urbana integrata
  - Zona D - aree a prevalenza produttiva
    - D1.1 - produttiva esistente
    - D1.2 - produttiva di progetto
    - D2 - Parco Minerario e Ambientale
  - Zona E1 - aree agricole di interesse strategico
  - Zona E2 - aree agricole di preminente valore paesaggistico
  - Attrezzature di interesse generale
    - F1 - Parco Piè di Castello
    - F3 - stazione ferroviaria
  - Zona H - impianti tecnologici
  - Dotazioni territoriali
    - parcheggi
      - pn - esima area di sosta esistente
      - pn - esima area di sosta di progetto
    - verde per il gioco e lo sport
      - vn - esima area a verde di arredo urbano esistente
      - Vn - esima area a verde di arredo urbano di progetto
      - vgn - esima area a verde attrezzato per il gioco e lo sport esistente
      - Vgn - esima area a verde attrezzato per il gioco e lo sport di progetto
    - istruzione
      - sn - esima scuola dell'infanzia, scuola primaria e secondaria di I grado
      - sn - esima scuola secondaria di II grado
      - Sn - esima area destinata all'istruzione di progetto
    - interesse comune
      - in - esima attrezzatura di interesse comune esistente
 

11	municipio	18	caserma carabinieri
12	cimitero	19	bagni pubblici
13	teatro "Alfredo Sardone"	110	casa di riposo per anziani
14	palazzo comunale	111	associazione volontariato
15	distributore carburante	112	guardia medica
16	biblioteca comunale	113	ASL - Azienda sanitaria locale
17	edificio polifunzionale		
      - in - esima attrezzatura di interesse comune di progetto
      - 11 espansione cimiteriale
    - attrezzature religiose
      - r1 Collegiata di Santa Maria Assunta
      - r2 Chiesa della Santissima Annunziata
      - r3 Cappella di San Bernardo da Siena
      - r4 Cappella Sant'Antonio da Padova
      - r5 Chiesa S. Maria del Suffragio o delle Anime del Purgatorio
    - attrezzatura polifunzionale
      - Ap1 n - esima attrezzatura polifunzionale di progetto
  - area di rispetto cimiteriale - 100m (L14/1982)
  - area di rispetto cimiteriale - 200m (L.166/2002)
  - tracciato ferroviario e fascia di rispetto - 30m (Dpr 753/1980)
  - stazione ferroviaria
  - tracciato metanodotto SNAM e fascia di rispetto - 30m (DM 17.04.2008)
  - tracciato metanodotto SNAM e fascia di rispetto - 11,5m (DM 17.04.2008)
  - Asse strategico Valle Caudina-Pianodardine e nuova viabilità di collegamento all'area produttiva di progetto
  - fascia di rispetto stradale - 20m (DM 1404/1968)
  - viabilità di progetto



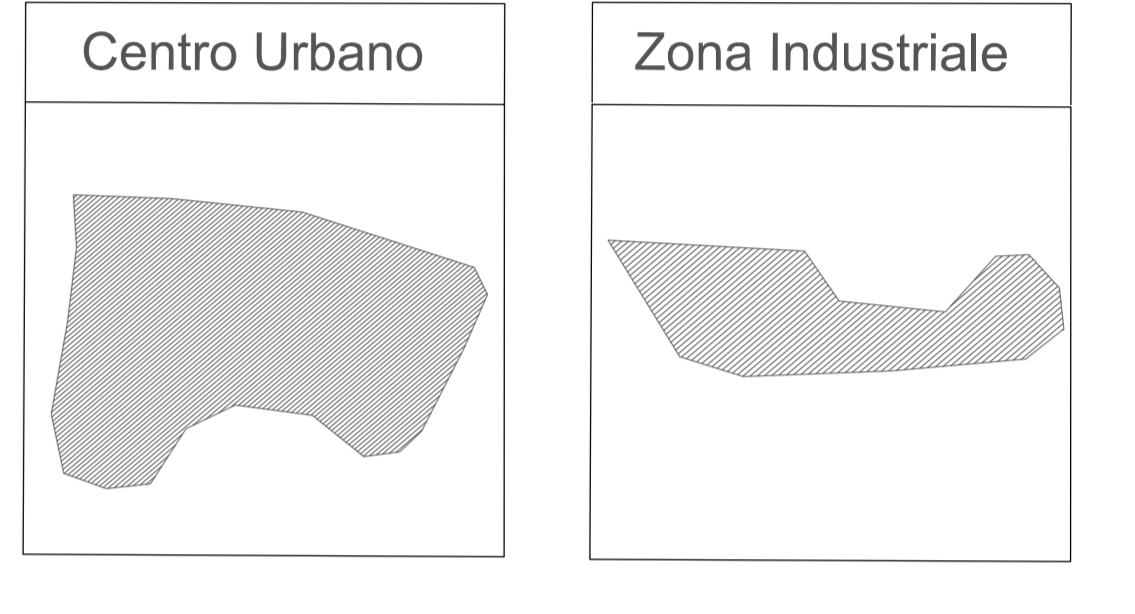
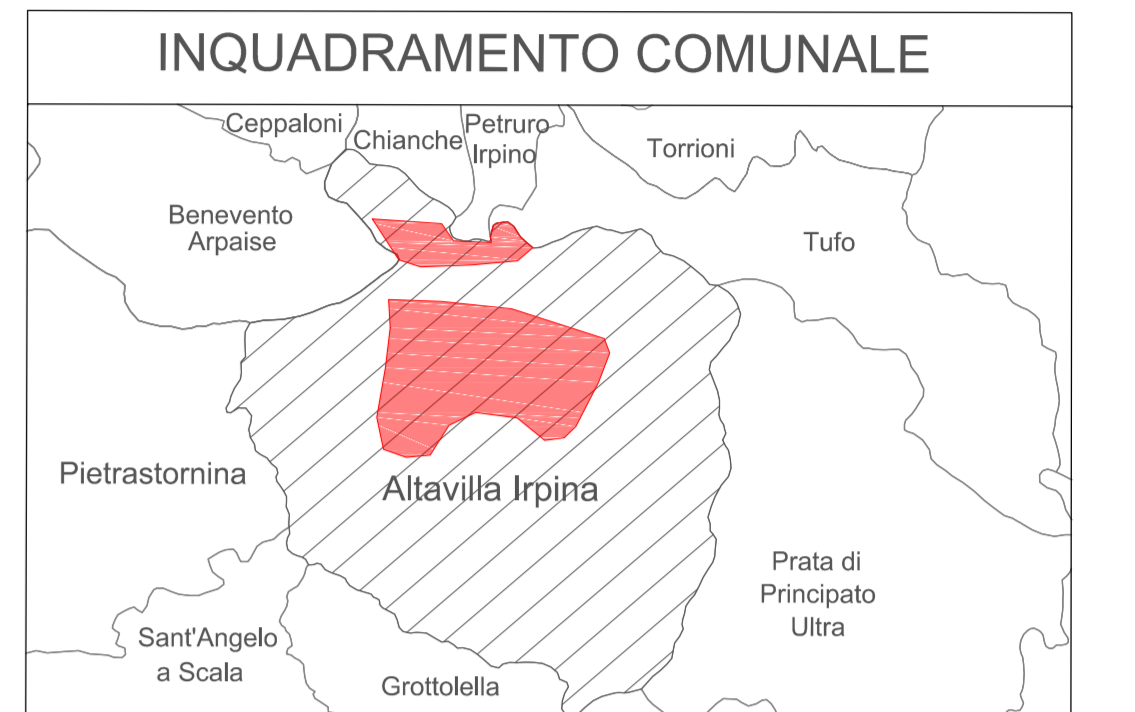
**REGIONE CAMPANIA**  
SETTORE POLITICA DEL TERRITORIO  
SERVIZIO CARTOGRAFIA

CARTA TECNICA NUMERICA REGIONALE 2011

Scala 1:2 000

DATI INFORMATIVI

RAPPRESENTAZIONE	CARTOGRAFICA:UTM-WGS84
SISTEMA DI RIFERIMENTO	WGS84
TAGLIO CARTOGRAFICO	Sistema Geografico Europeo Unificato
DATUM	Ellissoide WGS84
SISTEMA COORDINATE	ETRF 1989 - WGS 84
LONGITUDINE	Riferita a Greenwich
ALTEZZA	Riferita al livello medio del mare (Mareografo di Genova 1942)
EQUIDISTANZA	Curve di livello ordinarie 5 m (per le curve fotogrammetriche 2,5 m)



COSTANTI DI TRASFORMAZIONE

Da	A	B
Geuss-Booge (Roma) 403	UTM-E, B, 50	-2 019 941
Geuss-Booge (Roma) 403	UTM-WGS 84	-2 020 008
UTM-WGS 84	UTM-E, B, 50	67

TRASPORTI

Autostada	Ferrovie a scartamento normale
Strada asfaltata, tipo urbanistico, prima	Ferrovie a scartamento ridotto
Strada non asfaltata	Ferrovie in costruzione
Passaggio pedonale e ciclisti	Tratta ferroviaria in galleria
Strada	Strada e ferroviaria
Strada in galleria	Passaggio a livello
Mezzogiorno	Aeroporto, elipista

COSTRUZIONI VARE, SPANTI

Edificio generico	Edificio di nuova costruzione	Edificio di nuova costruzione
Edificio industriale	Edificio pubblico	Edificio pubblico
Edificio agrario, semi	Edificio industriale	Edificio industriale
Edificio di culto, semplice	Edificio di culto, semplice	Edificio di culto, semplice
Edificio di culto, complesso	Edificio di culto, complesso	Edificio di culto, complesso
Edificio di culto, complesso	Edificio di culto, complesso	Edificio di culto, complesso
Edificio di culto, complesso	Edificio di culto, complesso	Edificio di culto, complesso

SERVIZI

Edificio di culto, complesso	Edificio di culto, complesso
Edificio di culto, complesso	Edificio di culto, complesso
Edificio di culto, complesso	Edificio di culto, complesso
Edificio di culto, complesso	Edificio di culto, complesso
Edificio di culto, complesso	Edificio di culto, complesso

OROGRAFIA

Curva di livello ordinaria	Curva di livello ordinaria
Curva di livello ordinaria	Curva di livello ordinaria
Curva di livello ordinaria	Curva di livello ordinaria
Curva di livello ordinaria	Curva di livello ordinaria
Curva di livello ordinaria	Curva di livello ordinaria

VEGETAZIONE

Limite di coltura	Bosco fittissimo
Limite di bosco	Albero generico, vigneto
Limite di vigna	Uliveto, frutteto
Limite di vigna	Uliveto, frutteto
Limite di vigna	Uliveto, frutteto

PUNTI TOPOGRAFICI

- Vertice della rete IGM95
- Vertice della rete regionale di riferimento
- Campione di livellazione

RIPRESE AEREE EFFETTUATE NELL'ANNO 2011

Geos 1 s.p.a. s.r.l.  
Sede Operativa Zona Industriale A.S.1.  
Via De Gasperi (AV) 83040  
Tel. (0827) 23097 Fax (0827) 216662  
http://www.geos1.it  
e-mail: info@geos1.it

ATTENZIONE: Per la posizione planimetrica 1:2000 per le quote 0,75 m