

COMUNE DI ALTAVILLA IRPINA
Provincia di Avellino

PIANO URBANISTICO COMUNALE

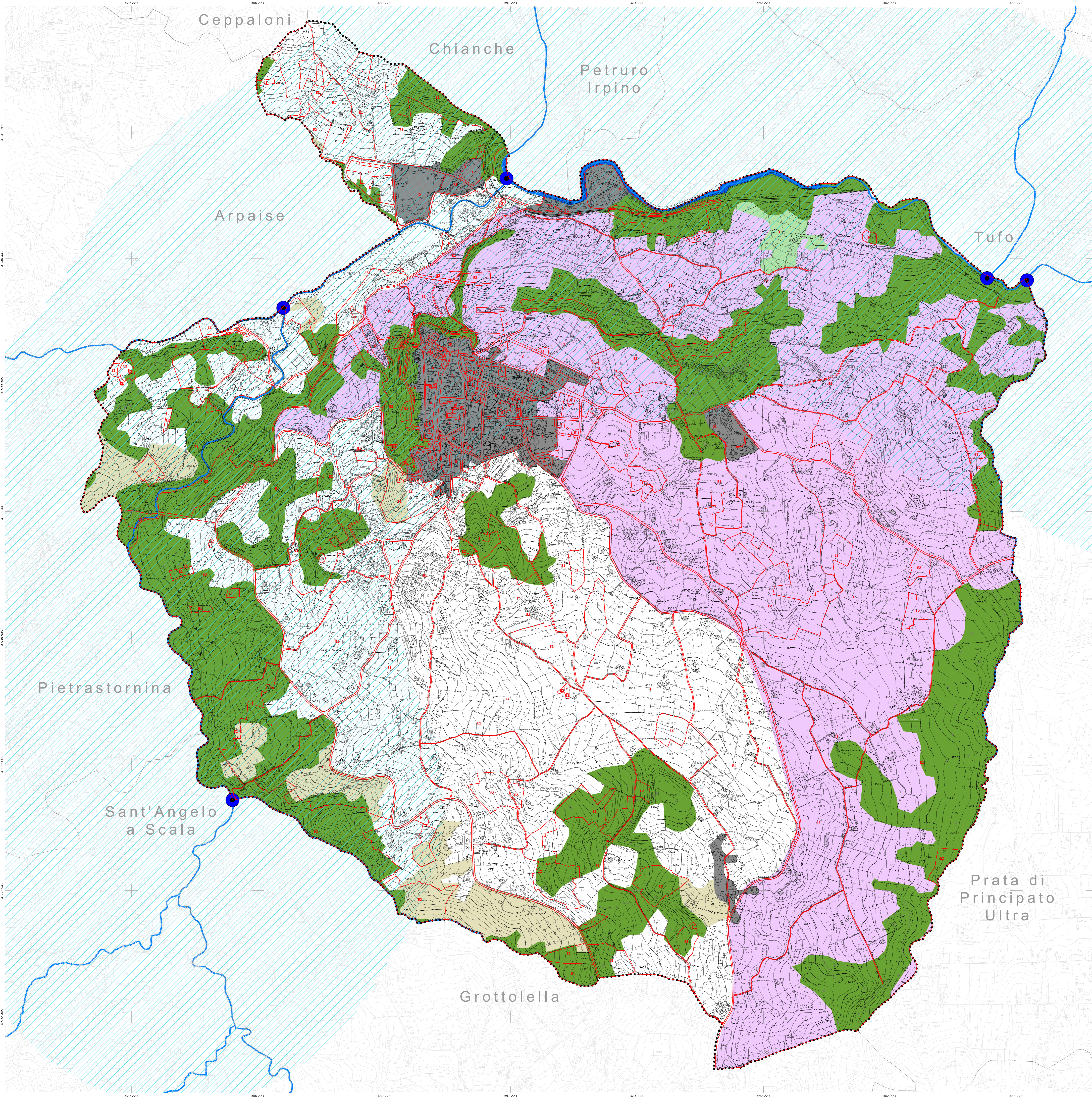
(Lr 16/2004 - Dgr 214/2011 - Dgr 659/2007 - Lr 14/1982)

Verifica
Piano Operativo - Rete Ecologica del Ptcp di Avellino
con le modifiche ed integrazioni di cui alla D.G.C. n.24 del 14/08/2019 e prescrizioni degli Enti sovraordinati

Sindaco dott. Mario Vanni Responsabile Ufficio Tecnico Comunale e Responsabile Unico del procedimento geom. Giuseppe Maselli	
Tavola 27 scala 1:6000 dicembre 2021	Progetto incaricato: Prof. Ing. Roberto Garufo Progetto incaricato junior: Dott. Ing. Carlo Gerardo PhD Responsabile operativo: Dott. Ing. Miriam Cenci Supporto al Responsabile del procedimento: Dott. Arch. Pippo Vanni PhD
	Uso agricolo del suolo: Dott. Agr. Vincenzo Gannonelli Zonizzazione acustica: Prof. Giovanni Lapore Geologia: Dott. Geol. Raffaele Matteo Microzonazione sismica: Geol. Maria Carmela Miraglia Geol. Luigi Vigorella

Legenda

- limite comunale Altavilla Irpina
 - A** Zona A - centro antico e storico
 - B** Zona B - urbanizzazione recente e consolidata
 - C** Zona C - espansione urbana integrata
 - D** Zona D - aree a prevalenza produttiva (produttiva esistente, produttiva di progetto, Parco Minerario e Ambientale)
 - E1** Zona E1 - aree agricole di interesse strategico
 - E2** Zona E2 - aree agricole di preminente valore paesaggistico
 - F1** Zona F1 - Parco Piè di Castello
 - F2** Zona F2 - area di rinaturalizzazione ex area di cava
 - F3** Zona F3 - stazione ferroviaria
 - H** Zona H - impianti tecnologici
 - S** S - dotazioni territoriali
- Piano territoriale di coordinamento provinciale di Avellino
Tavola P.04 - Rete Ecologica
- Emergenze geologiche ed idrografiche**
- Intersezioni rilevanti del reticolo idrografico
 - Acque pubbliche
 - Fascia di tutela corsi d'acqua - 1000m
- Elementi di interesse faunistico**
- Zone di ripopolamento e catura
- Ecosistemi ed elementi di interesse ecologico**
- Boschi di conifere e latifoglie
 - Aree a ricolonizzazione naturale
 - Pascoli e praterie
 - Ecosistemi acquatici
- Aree di presidio antropico**
- Ambienti urbanizzati e superfici artificiali



REGIONE CAMPANIA
SETTORE POLITICA DEL TERRITORIO
SERVIZIO CARTOGRAFIA
CARTA TECNICA NUMERICA REGIONALE 2011

Scala 1:6000

DATI INFORMATIVI

RAPPRESENTAZIONE CARTOGRAFICA: UTM-WGS84
 SISTEMA DI RIFERIMENTO: WGS84
 TAGLIO CARTOGRAFICO: Sistema Geografico Europeo Unificato
 DATUM: ETRS89 WGS84
 SISTEMA GEODETICO: ETRF 1989 - WGS 84
 LONGITUDINE: Riferita a Greenwich
 ALTIMETRIA: Riferita al livello medio del mare (Monografia di Genova 1942)
 EQUIDISTANZA: Curve di livello ordinate 5 m. (per le curve tratteggiate 2,5 m.)

INQUADRAMENTO COMUNALE

COSTANTI DI TRASFORMAZIONE

DA	A	Δ E	Δ N
Geoid-Bologna (Roma 40)	UTM-E.D. 50	-2 019 941	187
Geoid-Bologna (Roma 40)	UTM-WGS 84	-2 020 008	-7
UTM-WGS 84	UTM-E.D. 50	67	194

TRASPORTI

Autostada	Ferrovia a scartamento normale
Strada asfaltata, opere idrauliche, ponte	Ferrovia a scartamento ridotto
Strada non asfaltata	Ferrovia in costruzione
Percorso pedonale e ciclabile	Tratta ferroviaria in galleria
Sentiero	Indirizzo generale strada e ferroviaria
Tronatura	Passaggio a livello
Materica	Aeroporto, eliporto
Materica stradale e linee sportive/traffico	
Strada in galleria	

COSTRUZIONI VARE, IMPIANTI

Edificio generico	Edificio di nuovo costrutto	Divertimento
Edificio industriale	Edificio pubblico	Stadio
Capanna industriale	Edificio storico	Santuario
Edificio agricolo, mola, mulino, miniera	Edificio religioso	Deposito
Edificio di culto, convento	Cassa d'acqua	Vicolo
Divertimento	Porto o approdo per le navi	Trinche
Cappella, tabernacolo	Banco	Trinche e parato
Tara monumentale	Banco, operaio, area di rappresentanza	
Edificio in costruzione		

SERVIZI

Demolizione di una fabbrica, con traffico	Cassa di livello ordinario
Demolizione di una fabbrica, senza traffico	Cassa di livello straordinario
Cassa di trasformazione simbolica	Servizio naturale
Acquistabili copertinamenti simbolici	Cassa di livello ordinario e straordinario
Metacredito	Cassa di livello ordinario e straordinario simbolica
Antenna per telecomunicazione	Cassa di livello ordinario e straordinario simbolica simbolica
Deposito	Cassa di livello ordinario e straordinario simbolica simbolica simbolica
Stazione, sottostazione elettrica	Cassa di livello ordinario e straordinario simbolica simbolica simbolica simbolica
Stazione di mantenimento e di servizio	

IDROGRAFIA

Cassa di livello ordinario > 5 m	Muro a secco
Cassa di livello ordinario < 5 m	Muro di riparo
Cassa di livello straordinario > 5 m	Muro di sostegno
Cassa di livello straordinario < 5 m	Pozzangola, canalina, rete, filo spinato
Canalino riguroso	Dighe
Vasca a pioggia, pozzo	Limite comunale
Alimentazione, fontana, sorgente	Limite provinciale
Pozzo	
Briglia, pescia, cocchio	
Presso	
Condotto forzato	

VEGETAZIONE

Limite di coltura	Bosco fitto
Limite di tagliato	Albero generico, vigneto
Flore di alberi	Uliveto, frutteto
Flore di viti	Agrumeto, latice
Flore di olii	Cedua, Castagno
Flore di agrumi	Faggio, pino
Flore di frutteto	Cipresso, Pioppo
Macchia, prato	Leccio, quercia

PUNTI TOPOGRAFICI

Vertice della rete IGM95	Vertice della rete regionale di raffollamento
Capposoldo di livellazione	

RIPRESE AEREE EFFETTUATE NELL'ANNO 2011

GeosLab s.r.l.
Sede Operativa : Zona Industriale A.S.I.
Morra De Sanctis (AV) 83040
Tel. (0827) 23097 Fax (0827) 216562
http://www.geoslab.it e-mail: info@geoslab.it

ATTENDIBILITA' : Per la posizione planimetrica 1,20 m; per le quote 0,75 m