



COMUNE DI ALTAVILLA IRPINA
Provincia di Avellino



PIANO URBANISTICO COMUNALE
(Lr 16/2004 - Dgr 214/2011- Dgr 659/2007- Lr 14/1982)

Verifica Piano Operativo - Quadro della trasformabilità del Ptcp di Avellino

con le modifiche ed integrazioni di cui alla D.G.C. n.24 del 14/08/2018 e prescrizioni degli Enti sovraordinati

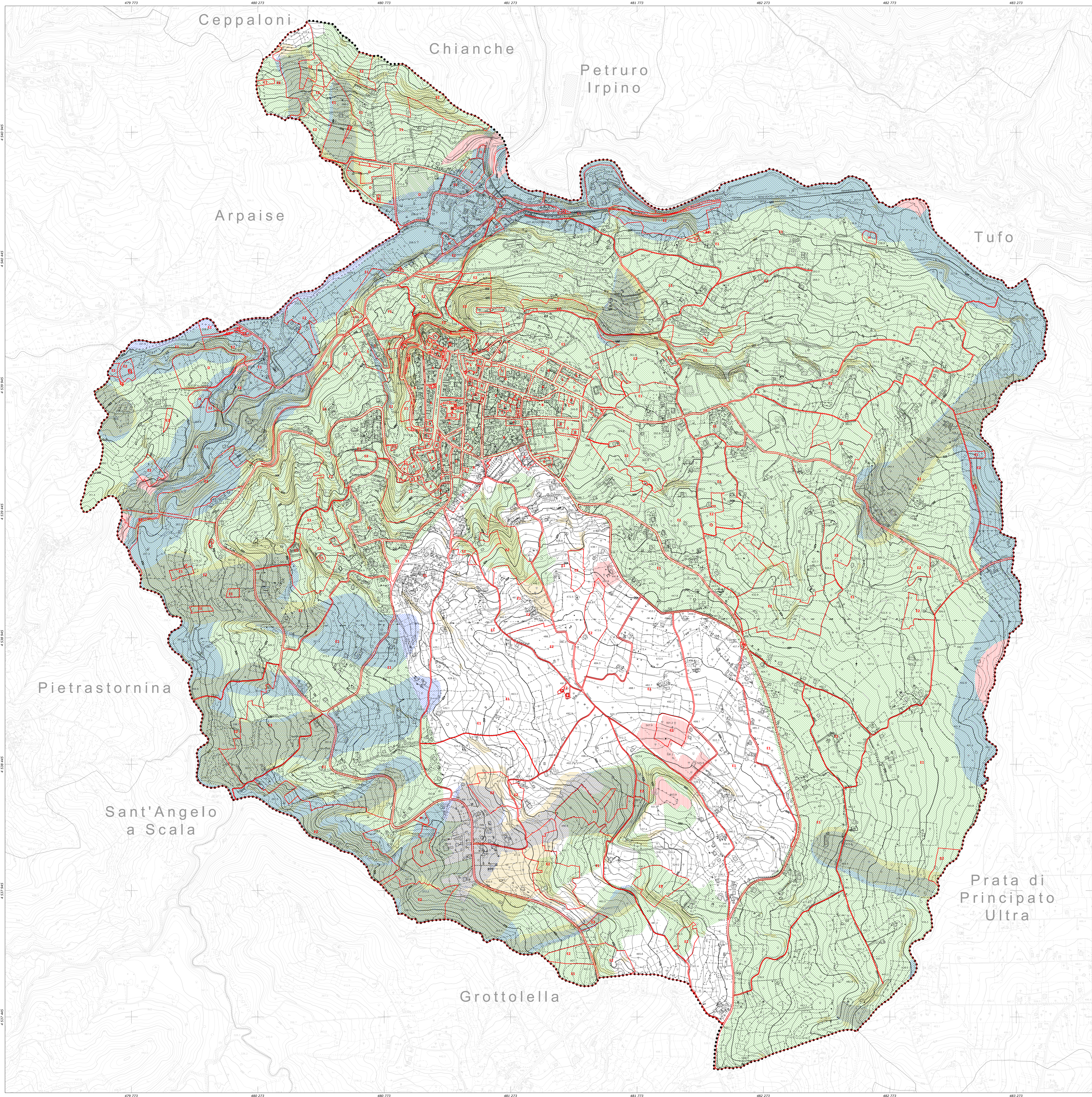
Sindaco dott. Mario Vanni		Responsabile Ufficio Tecnico Comunale e Responsabile Unico del procedimento geom. Giuseppe Maselli	
Tavola 29	Progettista incaricato	Prof. Ing. Roberto Garundo	Finis
	Progettista incaricato junior	Dott. Ing. Carlo Gerardo PFD	
scala 1:6000	Responsabile operativo	Dott. Ing. Miriam Celi	
	Supporto al Responsabile del procedimento	Dott. Arch. Piro Vanni PFD	
dicembre 2021	Uso agricolo del suolo	Dott. Agr. Vincenzo Gannonelli	
	Zonizzazione acustica	Prof. Giovanni Lapore	
	Geologia	Dott. Geol. Raffaele Matto	
	Microzonazione sismica	Geol. Carmine Lizza Geol. Maria Carmela Miraglia Geol. Luigi Vigorela	

Legenda

- limite comunale Altavilla Irpina
- A** Zona A - centro antico e storico
- B** Zona B - urbanizzazione recente e consolidata
- C** Zona C - espansione urbana integrata
- D** Zona D - aree a prevalenza produttiva (produttiva esistente, produttiva di progetto, Parco Minerario e Ambientale)
- E1** Zona E1 - aree agricole di interesse strategico
- E2** Zona E2 - aree agricole di preminente valore paesaggistico
- F1** Zona F1 - Parco Piè di Castello
- F2** Zona F2 - area di rinaturalizzazione ex area di cava
- F3** Zona F3 - stazione ferroviaria
- H** Zona H - impianti tecnologici
- S** S - dotazioni territoriali

Piano territoriale di coordinamento provinciale di Avellino
Tavola P.06 - Quadro della trasformabilità dei territori

- Aree non trasformabili
- Aree a trasformabilità condizionata da nulla osta
- Aree a trasformabilità orientata allo sviluppo agro-ambientale
- Aree di attenzione e approfondimento



Scala 1:6000

DATI INFORMATIVI

RAPPRESENTAZIONE CARTOGRAFICA: UTM-WGS84
SISTEMA DI RIFERIMENTO: WGS84
TAGLIO CARTOGRAFICO: Sistema Geografico Europeo Unificato
DATUM: Ellipsoide WGS84
SISTEMA GEODETICO: ETRF 1989 - WGS 84
LONGITUDINE: Riferito a Greenwich
ALTEZZA: Riferita al livello medio del mare. (Monografia di Genova 1942)
EQUIDISTANZA: Curve di livello ordinarie 5 m. (per le curve tratteggiate 2,5 m.)



COSTANTI DI TRASFORMAZIONE

DA	A	Δ E	Δ N
Cassini-Soldati (Roma 40)	UTM-E.D. 50	-2 019 941	187
Cassini-Soldati (Roma 40)	UTM-WGS 84	-2 020 008	-7
UTM-WGS 84	UTM-E.D. 50	67	194

TRASPORTI

Autostada	Ferrovie a scartamento ordinario
Strada asfaltata, opere idrauliche, ponti	Ferrovie a scartamento ridotto
Strada non asfaltata	Ferrovie in costruzione
Percorso pedonale e ciclabile	Traffico ferroviario in galleria
Servizi	Infrastruttura portuale, stazioni e terminali
Traffico	Passaggio a livello
Multistrada	Aeroporto, elipporto
Miscelata strade e linee sportive	
Strada in galleria	

COSTRUZIONI VARE, MIRANTI

Edificio generico	Edificio di nuova costruzione	Chiesa
Edificio industriale	Edificio pubblico	Stadio
Copertura industriale	Edificio storico	Sanatorio
Edificio storico, mura, torrioni, torri	Edificio devozionale	Deposito
Edificio di culto, convento	Casa appartata	Museo
Chiesa	Portico o galleria sotto arco	Trinche
Cappella, tabernacolo	Serra	Tettoio a perenne
Serra monumentale	Barracche	Baracche, capanni, altre rappresentazioni
Edificio in costruzione		

SERVIZI

Stazione di servizio, con traffico	Stazione di servizio, senza traffico
Stazione di servizio, con traffico, con parcheggio	Stazione di servizio, senza traffico, con parcheggio
Stazione di servizio, con traffico, con parcheggio, con area di trasformazione	Stazione di servizio, senza traffico, con parcheggio, con area di trasformazione
Acquedotti, opere idrauliche, drenaggio	
Metanodotto	
Aeroneo per telecomunicazione	
Deposito	
Stazione di monitoraggio e di servizio	

IDROGRAFIA

Corso d'acqua > 5 m	Muro a secco
Corso d'acqua < 5 m	Muro di sostegno
Corso d'acqua < 5 m, con argine	Palizzata, cancellata, rete, filo spinato
Canalotta rigata a scivolo	Diga
Vasca a piena, pozzo	Limite comunale
Alveolato, fontana, sorgente	Limite provinciale
Pozzo	
Briglia, piscina, cocco	
Pesca	
Condotta forata	

VEGETAZIONE

Limite di coltura	Bosco fitto
Limite di folgiato	Albero generico, vigneto
Limite di bosco	Uliveto, frutteto
Fiore di alberi	Agrumeto, latice
Fiore di viti	Cedua, Castagno
Fiore di ulivi	Faggio, pino
Fiore di agrumi	Cipresso, Pioppo
Fiore di frutteto	Leccio, quercia
Macchia, prato	

PUNTI TOPOGRAFICI

Vertice della rete IGM95
Vertice della rete regionale di raffinemento
Capposodi di livellazione

RIPRESE AEREE EFFETTUATE NELL'ANNO 2011

GeosLab s.r.l.
Sede Operativa : Zona Industriale A.S.I.
Morra De Sanctis (AV) 83040
Tel. (0827) 23097 Fax (0827) 216562
http://www.geoslab.it e-mail: info@geoslab.it

ATTENDIBILITA' : Per la posizione planimetrica 1,20 m; per le quote 0,75 m