

COMUNE DI ALTAVILLA IRPINA
Provincia di Avellino




PIANO URBANISTICO COMUNALE
(Lr 16/2004 - Dgr 214/2011- Dgr 659/2007- Lr 14/1982)

Verifica Piano Operativo - Carta della pericolosità idraulica
Piano di gestione del rischio alluvione
Distretto idrografico dell'Appennino Meridionale
con le modifiche ed integrazioni di cui alla D.G.C. n.24 del 14/08/2019 e prescrizioni degli Enti sovraordinati

Sindaco dott. Mario Vanni
Responsabile Ufficio Tecnico Comunale e Responsabile Unico del procedimento geom. Giuseppe Maselli

Tavola	Progetto incaricato: Prof. Ing. Roberto Garundo Progetto incaricato junior: Dott. Ing. Carlo Gerardo PhD Responsabile operativo: Dott. Ing. Miriam Celi Supporto al Responsabile del procedimento: Dott. Arch. Pino Vanni PhD	  
30	Uso agricolo del suolo: Dott. Agr. Vincenzo Giannarelli Zonazione acustica: Prof. Giovanni Lapore Geologia: Dott. Geol. Raffaele Matto Microzonazione sismica: Geol. Maria Carmela Miraglia Geol. Luigi Vigorella	
scala 1:6000	Cartografia: Carta tecnica numerica regionale della Campania 2011	
dicembre 2021		

Legenda

limite comunale Altavilla Irpina

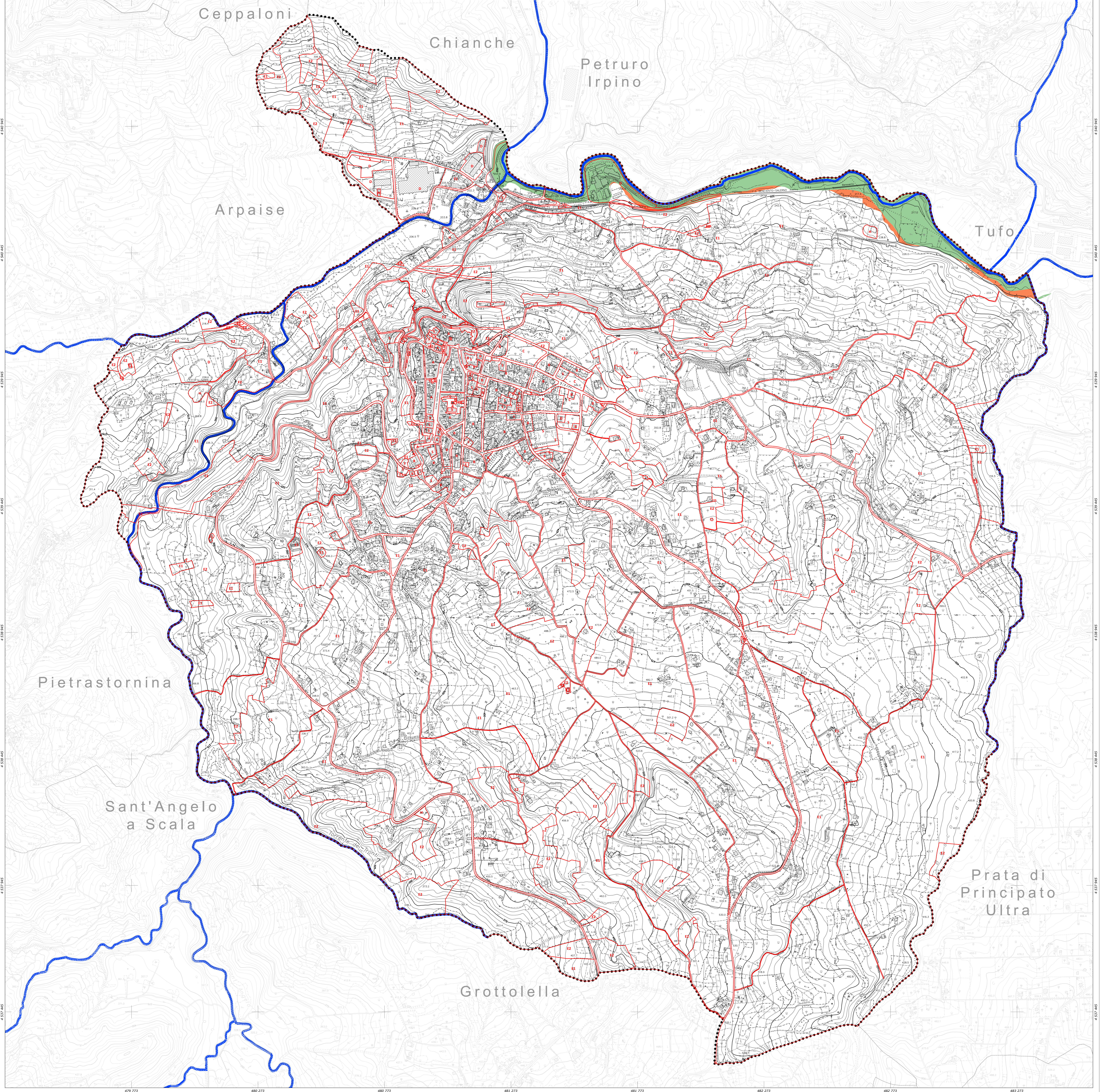
- A Zona A - centro antico e storico
- B Zona B - urbanizzazione recente e consolidata
- C Zona C - espansione urbana integrata
- D Zona D - aree a prevalenza produttiva (produttiva esistente, produttiva di progetto, Parco Minerario e Antropico)
- E1 Zona E1 - aree agricole di interesse strategico
- E2 Zona E2 - aree agricole di prominente valore paesaggistico
- F1 Zona F1 - Parco Piè di Castello
- F2 Zona F2 - area di rinaturalizzazione ex area di cava
- F3 Zona F3 - stazione ferroviaria
- H Zona H - impianti tecnologici
- S S - dotazioni territoriali

Piano di gestione del Rischio alluvioni
Direttiva Comunitaria 2007/60/CE, D.Lvo. 49/2010, D.L.vo 219/2010

reticolo idrografico

Mappa della pericolosità idraulica

- Aree di pericolosità elevata - P3
- Aree di pericolosità media - P2



REGIONE CAMPANIA
SETTORE POLITICA DEL TERRITORIO
SERVIZIO CARTOGRAFIA
CARTA TECNICA NUMERICA REGIONALE 2011

Scala 1:6000

0 300 600 metri

DATI INFORMATIVI

RAPPRESENTAZIONE CARTOGRAFICA: UTM-WGS84
 SISTEMA DI RIFERIMENTO: WGS84
 TAGLIO CARTOGRAFICO: Sistema Geografico Europeo Unificato
 DATUM: ETRS84
 SISTEMA GEODETICO: ETRF 1989 - WGS 84
 LONGITUDINE: Riferito a Greenwich
 ALTIMETRIA: Riferita al livello medio del mare (Monografia di Genova 1942)
 EQUIDISTANZA: Curve di livello ordinarie 5 m. (per le curve tratteggiate 2,5 m.)

INQUADRAMENTO COMUNALE

COSTANTI DI TRASFORMAZIONE

DA	A	Δ E	Δ N
Cassini-Soldati (Roma 40) UTM-E.D. 50	UTM-WGS 84	-2 019 941	187
Cassini-Soldati (Roma 40) UTM-WGS 84	UTM-E.D. 50	-2 020 008	-7
UTM-WGS 84	UTM-E.D. 50	67	194

TRASPORTI

- Autostada
- Strada asfaltata, tipo asfaltico, porta
- Strada non asfaltata
- Percorso pedonale e ciclabile
- Servizi
- Tronconi
- Mulattieri
- Mazzette, strade e linee speditrici
- Strada in galleria
- Ferrovia a scartamento ordinario
- Ferrovia a scartamento ridotto
- Ferrovia in costruzione
- Tutto terreno in galleria
- Infrastruttura generale: strada e ferroviaria
- Passaggio a livello
- Aeroporto, elporto

COSTRUZIONI VARE, MIRANTI

- Edificio generico
- Edificio industriale
- Copertura industriale
- Edificio agricolo, mola, terreno arborato
- Edificio di culto, capanna
- Divertori
- Serie monumenti
- Edificio in costruzione
- Edificio di nuova costruzione
- Edificio pubblico
- Edificio industriale
- Edificio agricolo, mola, terreno arborato
- Casa aggettata
- Portico o galera sotto tetto
- Serie
- Tetto a parato
- Balconi
- Struttura, operaio, diafano
- Struttura di rappresentazione
- Divertori
- Stadio
- Santuario
- Deposito
- Museo
- Trinche

SERVIZI

- Demolizione di una fabbrica, con traffico
- Demolizione di una fabbrica, con traffico
- Edificio in costruzione
- Edificio di trasformazione
- Demolizione
- Acquedotti, opere idrauliche
- Metacredito
- Antenna per telecomunicazione
- Depositori
- Stazione, sottostazione elettrica
- Stazione di mantenimento e di servizio

OROGRAFIA

- Salto di livello, drenaggio
- Curva di livello ordinaria
- Curva di livello ordinaria
- Serviziatura naturale
- Spazio urbano e urbano
- Griglia per misure verticali, orizzontali
- Griglia
- Griglia, piano
- Griglia, piano
- Griglia, piano
- Griglia di una estensione

IDROGRAFIA

- Corso d'acqua > 5 m
- Corso d'acqua < 5 m
- Corso d'acqua < 5 m
- Canalotto rigido in cemento
- Vasca o piscina, pozzo
- Alveolato, fontana, sorgente
- Pozzo
- Briglia, pescaia, coccoia
- Presso
- Condotta forata

CONFINI

- Muro a secco
- Muro di pietra
- Muro di sostegno
- Filareto, cancellata, rete, filo spinato
- Stipa
- Limite comunale
- Limite provinciale

VEGETAZIONE

- Limite di coltura
- Limite di tagliato
- Limite di bosco
- Fiore di alberi
- Fiore di viti
- Fiore di ulivi
- Fiore di agrumi
- Fiore di frutteto
- Bosco fitto
- Albero generico, vigneto
- Uliveto, frutteto
- Agrumeto, latice
- Cedua, Castagno
- Faggio, pino
- Cipresso, Pioppo
- Leccio, quercia
- Macchia, prato

PUNTI TOPOGRAFICI

- Vertice della rete IGM95
- Vertice della rete regionale di raffinamento
- Capposodi di livellazione

RIPRESE AEREE EFFETTUATE NELL'ANNO 2011

GeosLab s.r.l.
Sede Operativa : Zona Industriale A.S.I.
Morra De Sanctis (AV) 83040
Tel. (0827) 23097 Fax (0827) 216562
http://www.geoslab.it e-mail: info@geoslab.it

ATTENDIBILITÀ: Per la posizione planimetrica 1,20 m; per le quote 0,75 m