

**COMUNE DI ALTAVILLA IRPINA**  
 Provincia di Avellino



**PIANO URBANISTICO COMUNALE**  
 (Lr 16/2004 - Dgr 214/2011 - Dgr 659/2007 - Lr 14/1982)

**Verifica Piano Operativo - Carta del rischio idrogeologico**  
 Distretto idrografico dell'Appennino Meridionale  
 con le modifiche ed integrazioni di cui alla D.G.C. n.24 del 14/08/2019 e prescrizioni degli Enti sovraordinati

Sindaco dott. Mario Vanni  
 Responsabile Ufficio Tecnico Comunale e Responsabile Unico del procedimento geom. Giuseppe Maselli

**Tavola**  
 31

scala 1:6000

dicembre 2021

Cartografia: Carta tecnica numerica regionale della Campania 2011

**Legenda**

--- limite comunale Altavilla Irpina

**A** Zona A - centro antico e storico

**B** Zona B - urbanizzazione recente e consolidata

**C** Zona C - espansione urbana integrata

**D** Zona D - aree a prevalenza produttiva (produttiva esistente, produttiva di progetto, Parco Minerario e Annessamenti)

**E1** Zona E1 - aree agricole di interesse strategico

**E2** Zona E2 - aree agricole di preminente valore paesaggistico

**F1** Zona F1 - Parco Piè di Castello

**F2** Zona F2 - area di rinaturalizzazione ex area di cava

**F3** Zona F3 - stazione ferroviaria

**H** Zona H - impianti tecnologici

**S** S - dotazioni territoriali

Piano stralcio per l'assetto idrogeologico  
 --- reticolo idrografico

**Carta degli scenari di rischio frana**

**R4** area a rischio molto elevato - R4

**R2** area a rischio medio - R2

**A4** area di alta attenzione - A4

**A2** area di media attenzione - A2

**Rpb** area di rischio potenzialmente basso - Rpb

**Apb** area di attenzione potenzialmente bassa - Apb

area di possibile ampliamento dei fenomeni franosi cartografati all'interno, ovvero fenomeni di primo distacco (D.M.L.P.P. 11/03/1988)

area a rischio nullo

**Piano di gestione del rischio alluvione**

**Mappa del rischio idraulico**

**R4** area a rischio molto elevato - R4

**R3** area a rischio elevato - R3

**R2** area a rischio medio - R2

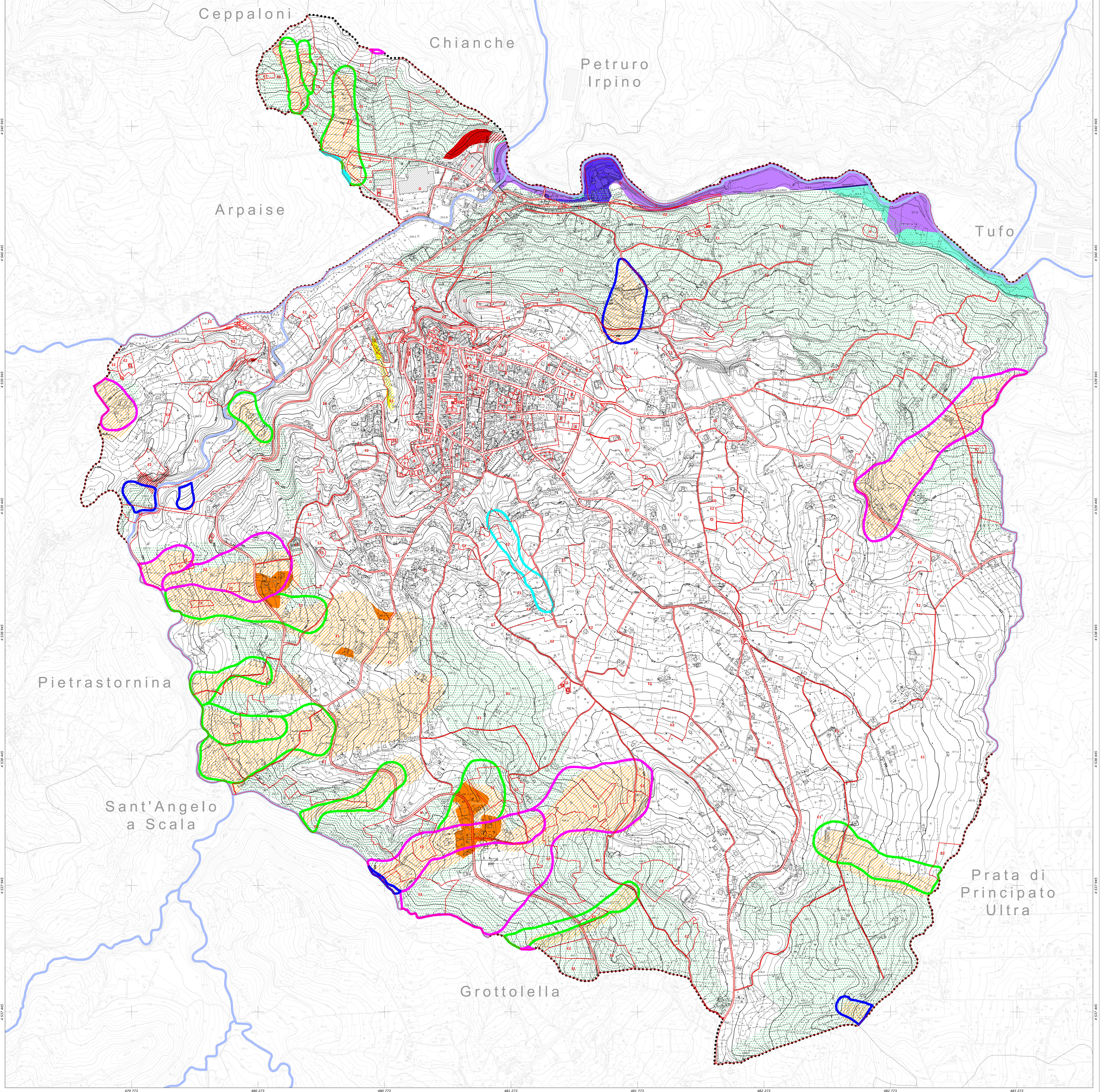
**R1** area a rischio moderato o nullo - R1

**Inventario dei Fenomeni Franosi in Italia (IFFI)**

**Frane per tipo di movimento**

**colamento lento** **complesso**

**colamento rapido** **scivolamento rotazionale/traslattivo**



**REGIONE CAMPANIA**  
 SETTORE POLITICA DEL TERRITORIO  
 SERVIZIO CARTOGRAFIA

**CARTA TECNICA NUMERICA REGIONALE 2011**

Scala 1:6000

**DATI INFORMATIVI**  
 RAPPRESENTAZIONE CARTOGRAFICA: UTM-WGS84  
 SISTEMA DI RIFERIMENTO: WGS84  
 TAGLIO CARTOGRAFICO: Sistema Geografico Europeo Unificato  
 DATUM: Ellipsoide WGS84  
 SISTEMA GEODETICO: ETRF 1989 - WGS 84  
 LONGITUDINE: Riferita a Greenwich  
 ALTIMETRIA: Riferita al livello medio del mare. (Monografia di Genova 1942)  
 EQUIDISTANZA: Curve di livello ordinarie 5 m. (per le curve tratteggiate 2,5 m.)

**INQUADRAMENTO COMUNALE**

**COSTANTI DI TRASFORMAZIONE**

DA	A	Δ E	Δ N
C Gauss-Bogota (Roma 40) UTM-E.D. 50	UTM-E.D. 50	-2.019.941	187
C Gauss-Bogota (Roma 40) UTM-WGS 84	UTM-WGS 84	-2.020.009	-7
UTM-WGS 84	UTM-E.D. 50	67	194

**TRASPORTI**

- Autostada
- Strada asfaltata, tipo asfaltico, porta
- Strada non asfaltata
- Percorso pedonale e ciclabile
- Servizi
- Trottoiro
- Multistrada
- Mazzara, strade e linee asfaltiche
- Strada in galleria
- Ferruvia o scartamento ordinario
- Ferruvia o scartamento ridotto
- Ferruvia in costruzione
- Tutte ferrovie in galleria
- Industria generale, strade e ferroviaria
- Passaggio a livello
- Aeroporto, elipporto

**COSTRUZIONI VARIE, MIRANTI**

- Edificio generico
- Edificio industriale
- Capannoni industriali
- Edificio agrario, sala, terreno agrario
- Edificio a cura, capanna
- Divertimento
- Cappella, tabernacolo
- Serie monumentali
- Edificio in costruzione
- Edificio di nuova costruzione
- Edificio pubblico
- Edificio storico
- Edificio storico, sala, terreno agrario
- Casa appartata
- Portico o galleria sotto arco
- Serra
- Tettoio a perno
- Balcone
- Balcone, griglia, sala rappresentativa
- Divertimento
- Sala
- Sala
- Sala
- Deposito
- Museo
- Trabucolo

**SERVIZI**

- Impianto di alta tensione, con tralicci
- Impianto di media tensione, con pali
- Impianto di bassa tensione, con pali
- Impianto di trasformazione elettrica
- Acquedotti, opere di irrigazione
- Meteorologio
- Antenna per telecomunicazione
- Deposito
- Stazione, sottostazione elettrica
- Stazione di pompaggio e di servizio

**OROGRAFIA**

- Salita di livello, strada
- Cune di livello, strada
- Curva di livello, strada
- Servizio idraulico
- Strada rurale
- Quarzo, calcare e altri
- Griglia per misure verticali, orizzontali
- Griglia
- Griglia
- Griglia
- Griglia di rete estetica

**IDROGRAFIA**

- Corso d'acqua > 5 m
- Corso d'acqua < 5 m
- Corso d'acqua < 5 m
- Canalotto rigido in cemento
- Vasca o piscina, pezzo
- Albergo, fontana, sorgente
- Pozzo
- Briglia, piscina, cocosto
- Pesca
- Condotta forata

**CONFINI**

- Muro a secco
- Muro di pietra
- Muro di sostegno
- Falzatura, cancellata, rete, filo spinato
- Sighe
- Limite comunale
- Limite provinciale

**VEGETAZIONE**

- Limite di coltura
- Limite di tagliato
- Limite di bosco
- Fiore di alberi
- Fiore di viti
- Fiore di ulivi
- Fiore di agrumi
- Fiore di frutteto
- Bosco fitto
- Albero generico, vigneto
- Uliveto, frutteto
- Argemone, latice
- Ceduo, Castagno
- Faggio, pino
- Cipresso, Pioppo
- Leccio, quercia

**PUNTI TOPOGRAFICI**

- Vertice della rete IGM95
- Vertice della rete regionale di raffinamento
- Copiosità di livellazione

**RIPRESE AEREE EFFETTUATE NELL'ANNO 2011**

**GeosLab s.r.l.**  
 Sede Operativa: Zona Industriale A.S.I. Morra De Sanctis (AV) 83040  
 Tel. (0827) 23097 Fax (0827) 216562  
 http://www.geoslab.it e-mail: info@geoslab.it

ATTENDIBILITA': Per la posizione planimetrica 1,20 m; per le quote 0,75 m