

**COMUNE DI ALTAVILLA IRPINA**  
Provincia di Avellino




**PIANO URBANISTICO COMUNALE**  
(Lr 16/2004 - Dgr 214/2011 - Dgr 659/2007 - Lr 14/1982)

**Verifica Piano Operativo - Carta delle microzone omogenee in prospettiva sismica**  
con le modifiche ed integrazioni di cui alla D.G.C. n.24 del 14/08/2019 e prescrizioni degli Enti sovraordinati

Sindaco dott. Mario Vanni  
Responsabile Ufficio Tecnico Comunale e Responsabile Unico del procedimento geom. Giuseppe Maselli

<b>Tavola</b>  33	Progetto incaricato	Prof. Ing. Roberto Gerardo	Firma
	Progetto incaricato junior	Dott. Ing. Carlo Gerardo PhD	
scala 1:6000	Supporto al Responsabile del procedimento	Dott. Ing. Miriam Celi	Firma
	Uso approntato dal suolo	Dott. Agr. Vincenzo Gennarelli	
dicembre 2021	Zonazione acustica	Prof. Giovanni Lapore	Firma
	Microzonazione sismica	Dott. Geol. Raffaele Matto Geol. Marina Lizza Geol. Maria Carmela Miraglia Geol. Luigi Vigliola	

Cartografia: Carta tecnica numerica regionale della Campania 2011

**Legenda**

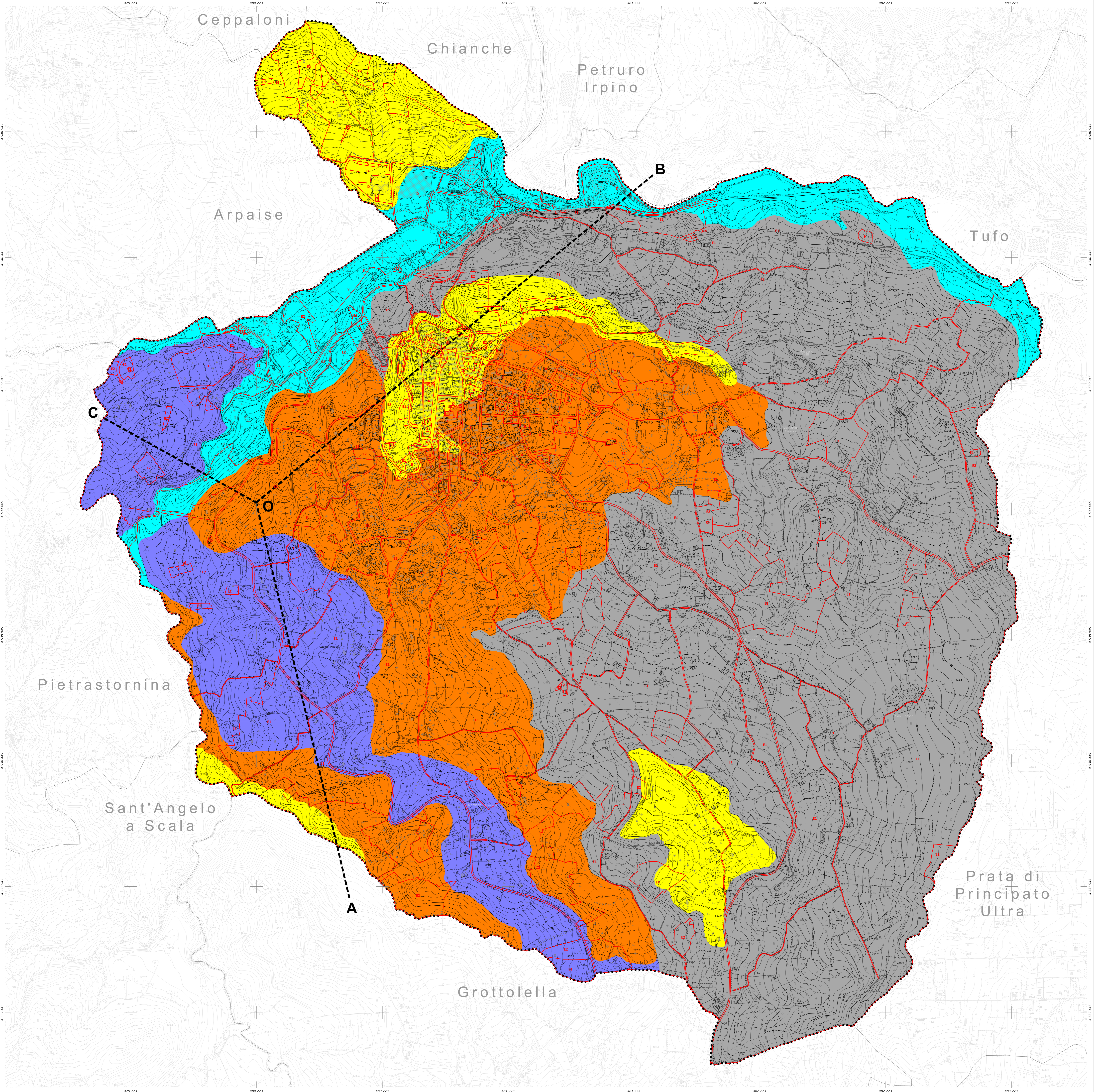
limite comunale Altavilla Irpina

	Zona A - centro antico e storico
	Zona B - urbanizzazione recente e consolidata
	Zona C - espansione urbana integrata
	Zona D - aree a prevalenza produttiva (produttiva esistente, produttiva di progetto, Parco Minerario e Ambientale)
	Zona E1 - aree agricole di interesse strategico
	Zona E2 - aree agricole di preminente valore paesaggistico
	Zona F1 - Parco Piè di Castello
	Zona F2 - area di rinaturalizzazione ex area di cava
	Zona F3 - stazione ferroviaria
	Zona H - impianti tecnologici
	S - dotazioni territoriali

**Microzonazione Sismica**  
Carta delle microzone omogenee in prospettiva sismica

	<b>1041</b> SUBSTRATO (ALS) - 0 + 30 metri - Arenarie e sabbie grigio giallastre in strati da medi a molto spessi con rare intercalazioni di peliti grigie in strati da sottili a medi con all'interno intercalata una litofacies composta da conglomerati eterometrici poligenici. Vs > 700 m/s.
	<b>2002</b> SM - Sabbie limose talvolta cementate con all'interno piccoli elementi di natura litoida ed intercalazioni lenticolari di peliti. Spessore stimato da indagini dirette e indirette min. 15 metri, max 20 metri. SUBSTRATO (ALS) - > 20 metri - Arenarie e sabbie grigio giallastre in strati da medi a molto spessi con rare intercalazioni di peliti grigie in strati da sottili a medi con all'interno intercalata una litofacies composta da conglomerati eterometrici poligenici. Vs > 700 m/s.
	<b>2003</b> SM - Sabbie limose talvolta cementate con all'interno piccoli elementi di natura litoida ed intercalazioni lenticolari di peliti. Spessore stimato da indagini dirette e indirette min. 20 metri, max 30 metri. SUBSTRATO (ALS) - > 30 metri - Arenarie e sabbie grigio giallastre in strati da medi a molto spessi con rare intercalazioni di peliti grigie in strati da sottili a medi con all'interno intercalata una litofacies composta da conglomerati eterometrici poligenici. Vs > 700 m/s.
	<b>2004</b> ML - Limi sabbiosi di origine piroclastica, sovente argillificati, mediamente costipati e consolidati, generalmente plastici, alternati a luoghi a materiale detritico sciolto e a livelli di pomici granulari. Sono altresì presenti affioramenti tufacei ignibritici. Spessore stimato da indagini indirette min. 8 metri, max 20 metri SM - Sabbie limose talvolta cementate con all'interno piccoli elementi di natura litoida ed intercalazioni lenticolari di peliti. Spessore stimato da indagini dirette e indirette min. 15 metri, max 20 metri. SUBSTRATO (ALS) - > 40 metri - Arenarie e sabbie grigio giallastre in strati da medi a molto spessi con rare intercalazioni di peliti grigie in strati da sottili a medi con all'interno intercalata una litofacies composta da conglomerati eterometrici poligenici. Vs > 700 m/s.
	<b>2005</b> ML - Limi sabbiosi di origine piroclastica, sovente argillificati, mediamente costipati e consolidati, generalmente plastici, alternati a luoghi a materiale detritico sciolto e a livelli di pomici granulari. Sono altresì presenti affioramenti tufacei ignibritici. Spessore stimato da indagini indirette min. 8 metri, max 10 metri SUBSTRATO (ALS) - > 10 metri - Arenarie e sabbie grigio giallastre in strati da medi a molto spessi con rare intercalazioni di peliti grigie in strati da sottili a medi con all'interno intercalata una litofacies composta da conglomerati eterometrici poligenici. Vs > 700 m/s.

Sezioni geologiche



**REGIONE CAMPANIA**  
SETTORE POLITICA DEL TERRITORIO  
SERVIZIO CARTOGRAFIA  
CARTA TECNICA NUMERICA REGIONALE 2011

Scala 1:6000

0 300 600 metri

**DATI INFORMATIVI**

RAPPRESENTAZIONE CARTOGRAFICA: UTM-WGS84  
 SISTEMA DI RIFERIMENTO: WGS84  
 TAGLIO CARTOGRAFICO: Sistema Geografico Europeo Unificato  
 DATUM: ETRS89 WGS84  
 SISTEMA GEODETICO: ETRF 1989 - WGS 84  
 LONGITUDINE: Riferita a Greenwich (Monografia di Genova 1942)  
 ALTIMETRIA: Riferita al livello medio del mare (Monografia di Genova 1942)  
 QUADRIANGOLO: Curve di livello ordinate 5 m. (per le curve tratteggiate 2,5 m.)

**INQUADRAMENTO COMUNALE**

**COSTANTI DI TRASFORMAZIONE**

DA	A	Δ E	Δ N
Cassini-Soldati (Roma 40)	UTM-E.D. 50	-2 019 941	187
Cassini-Soldati (Roma 40)	UTM-WGS 84	-2 020 008	-7
UTM-WGS 84	UTM-E.D. 50	67	194

**TRASPORTI**

	Autosstrada		Ferrovia a scartamento ordinario
	Strada asfaltata, ciclo-piombata, portici		Ferrovia a scartamento ridotto
	Strada non asfaltata		Ferrovia in costruzione
	Percorso pedonale o ciclabile		Tratto ferroviario in galleria
	Sentiero		Infrastruttura galleria strada e ferroviaria
	Trottoiro		Passaggio a livello
	Mulattieri		Aeroporto, elipporto
	Mazzette strade e linee spartitraffico		
	Strada in galleria		

**COSTRUZIONI VARE, MIRANTI**

	Edificio generico		Edificio di nuova costruzione
	Edificio industriale		Edificio pubblico
	Copertura industriale		Edificio storico
	Edificio spazio, sala, arena, arena		Edificio di nuova costruzione in corso di completamento
	Edificio di culto, capanna		Cassa appaltata
	Divina		Portico a giorno nella struttura
	Torre campanaria		Sera
	Edificio in costruzione		Tetto a padiglione
			Banco, opera che rappresenta

**SERVIZI**

	Stazione di servizio con traffico		Cassa di livello ordinario
	Stazione di servizio con traffico simbolico		Cassa di livello ordinario simbolico
	Stazione di servizio con traffico simbolico simbolico		Serpente marino
	Acquedotto coperto/sovrappassato		Serpente marino simbolico
	Metanodotto		Galleria per tunnel verticale, orizzontale
	Aeroneo per telecomunicazione		Galleria per tunnel simbolico
	Depuratore		Rivello simbolico
	Stazione, sottostazione elettrica		Rivello
	Stazione di mantenimento e di servizio		Cassa di livello ordinario simbolico simbolico

**IDROGRAFIA**

	Cassa di livello ordinario > 5 m		Mare a secco
	Cassa di livello ordinario < 5 m		Mare di stagione
	Cassa di livello ordinario < 5 m simbolico		Fiume, canale, ruscello, rio, fiume simbolico
	Canalotto irriguo		Sieve
	Vasca a piena, pozzo, Abbeveratoio, fontana, sorgente		Limite comunale
	Pozzo		Limite provinciale
	Piscina		
	Condotta forata		

**VEGETAZIONE**

	Limite di coltura		Bosco fitto
	Limite di fogliato		Albero generico, vigneto
	Limite di bosco		Uliveto, frutteto
	Fiore di alberi		Agnone, latice
	Fiore di viti		Ceduo, Castagno
	Fiore di ulivi		Faggio, pino
	Fiore di agrumi		Cipresso, Pioppo
	Fiore di frutteto		Leccio, quercia
	Macchia, prato		

**PUNTI TOPOGRAFICI**

	Vertice della rete IGM95
	Vertice della rete regionale di raffinemento
	Capposodi di livellazione

RIPRESE AEREE EFFETTUATE NELL'ANNO 2011

GeosLab s.r.l.  
Sede Operativa : Zona Industriale A.S.I.  
Morra De Sanctis (AV) 83040  
Tel. (0827) 23097 Fax (0827) 216562  
http://www.geoslab.it e-mail: info@geoslab.it

ATTENDIBILITÀ: Per la posizione planimetrica 1,20 m; per le quote 0,75 m