

DATI INFORMATIVI

RAPPRESENTAZIONE CARTOGRAFICA: UTM-WGS84
 SISTEMA DI RIFERIMENTO: WGS84
 TAGLIO CARTOGRAFICO: Sistema Geografico Europeo Unificato
 DATUM: Ellipsoide WGS84
 SISTEMA GEODETICO: ETRF 1989 - WGS 84
 LONGITUDINE: Riferita a Greenwich
 ALTIMETRIA: Riferita al livello medio del mare. (Monografia di Genova 1942)
 EQUIDISTANZA: Curve di livello ordinarie 5 m. (per le curve tratteggiate 2,5 m.)



COSTANTI DI TRASFORMAZIONE

DA	A	Δ E	Δ N
Geoid-Bologna (Roma 40)	UTM-E.D. 50	-2 019 941	187
Geoid-Bologna (Roma 40)	UTM-WGS 84	-2 020 008	-7
UTM-WGS 84	UTM-E.D. 50	67	194

TRASPORTI

Autostada	Ferrata o scartamento ordinario
Strada asfaltata, ciclo idrometrico, ponte	Ferrata o scartamento ridotto
Strada non asfaltata	Ferrata in costruzione
Percorso pedonale e ciclabile	Tutte ferrovie in galleria
Servizi	Infrastruttura generale stradale e ferroviaria
Trottoiro	Passaggio a livello
Mulattiero	Aeroporto, elipporto
Mazzette, strade e linee spartitraffico	
Strada in galleria	

COSTRUZIONI VARIE, IMBANTI

Edificio generico	Edificio di nuova costruzione	Divertimento
Edificio industriale	Edificio pubblico	Stadio
Cappella industriale	Edificio storico	Sanatorio
Edificio storico, villa, palazzo storico	Edificio di culto	Oratorio
Edificio di culto, capanna	Casa appartata	Multiplex
Chiesa	Portico o galleria sotto tetto	Trinche
Cappella, tabernacolo	Serra	
Torre monumentale	Torretta e peraltro	
Edificio in costruzione	Baracche, gallerie, altre rappresentazioni	

SERVIZI

Demolizione di una fabbrica, con traffico	Salvo di linea, dorsale
Demolizione di un edificio, con traffico	Curva di livello ordinaria
Curva di livello ordinaria	Curva di livello ausiliaria
Curva di livello ausiliaria	Servizi Naturali
Curva di livello ausiliaria	Capanna, capanna o rifugio
Curva di livello ausiliaria	Griglia per misure verticali, orizzontali
Curva di livello ausiliaria	Stazione, punto
Curva di livello ausiliaria	Profilo sabbioso
Curva di livello ausiliaria	Riviera
Curva di livello ausiliaria	Curva di linea elettrica

IDROGRAFIA

Corso d'acqua > 5 m	Muro a secco
Corso d'acqua < 5 m	Muro di sostegno
Corso d'acqua < 5 m	Muro di sostegno
Canalotto irriguo a sifone	Palizzata, cancellata, rete, filo spinato
Vasca o piscina, pozzo	Sighe
Alberostello, fontana, sorgente	Limite comunale
Palude	Limite provinciale
Briglia, pescata, cocotta	
Presso	
Condotto forzato	

VEGETAZIONE

Limite di coltura	Bosco fitto
Limite di tagliato	Albero generico, vigneto
Limite di bosco	Uliveto, frutteto
Fiore di alberi	Agumeto, latice
Fiore di viti	Ceduo, Castagno
Fiore di olivi	Faggio, pino
Fiore di agugumi	Cipresso, Pioppo
Fiore di frutteto	Leccio, quercia
Macchia, prato	

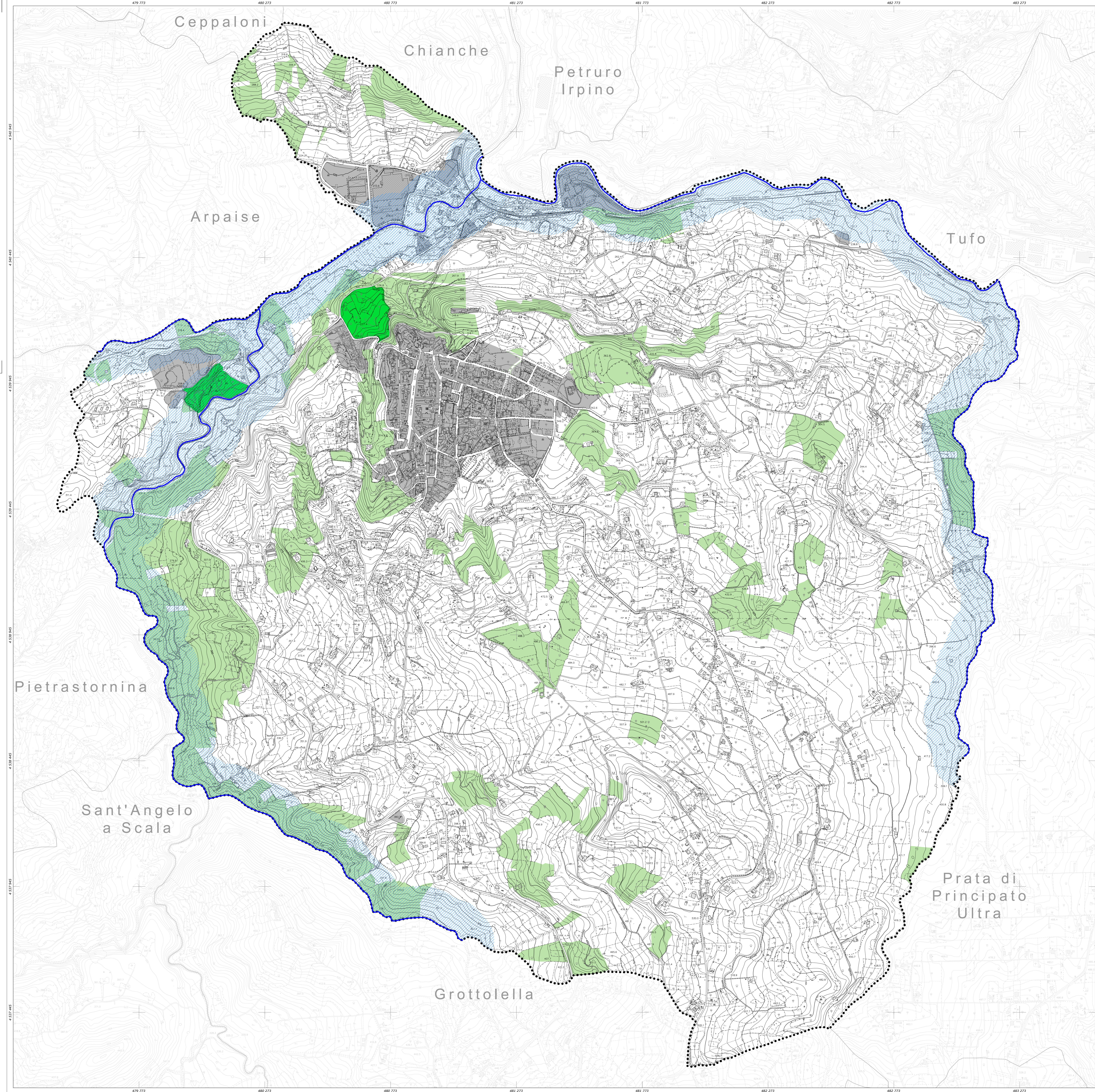
PUNTI TOPOGRAFICI

Vertice della rete IGM95
Vertice della rete regionale di raffinemento
Caposoldo di livellazione

IRPESSE AEREE EFFETTUATE NELL'ANNO 2011

GeosLab s.r.l.
 Sede Operativa : Zona Industriale A.S.I.
 Morra De Sanctis (AV) 83040
 Tel. (0827) 23097 Fax (0827) 216562
 http://www.geoslab.it e-mail: info@geoslab.it

ATTENDIBILITA' : Per la posizione planimetrica 1,20 m; per le quote 0,75 m



COMUNE DI ALTAVILLA IRPINA
 Provincia di Avellino

PIANO URBANISTICO COMUNALE
 (Lr 16/2004 - Dgr 214/2011- Dgr 659/2007- Lr 14/1982)

Rete ecologica comunale
 Elaborato prodotto a seguito del recepimento del parere di coerenza della Provincia di Avellino, emesso con provvedimento n. 68 del 17 giugno 2021.

Sindaco dott. Mario Vanni
 Responsabile Ufficio Tecnico Comunale e Responsabile Unico del procedimento geom. Giuseppe Maselli

Tavola
 37
 scala 1:6000
 dicembre 2021

Cartografia: Carta tecnica numerica regionale della Campania 2011

Legenda

- limite comunale Altavilla Irpina
- Aree di presidio antropico
- Elementi della Rete ecologica comunale
- Reticolo idrografico di connessione della rete ecologica
- Corridoio ecologico lineare (fascia di rispetto fluviale di 150 metri Dlgs 42/2004)
- Aree a prevalenza boschiva e pascolativa
- Elementi di connessione della rete ecologica (parchi urbani e aree di rinaturalizzazione)