



PIANO URBANISTICO COMUNALE
(Lr 18/2004 - Dgr 214/2011- Dgr 659/2007- Lr 14/1982)
Uso del suolo urbano
Ambiti urbani

Sindaco dott. Mario Vanni
Responsabile Ufficio Tecnico Comunale geom. Giuseppe Maselli

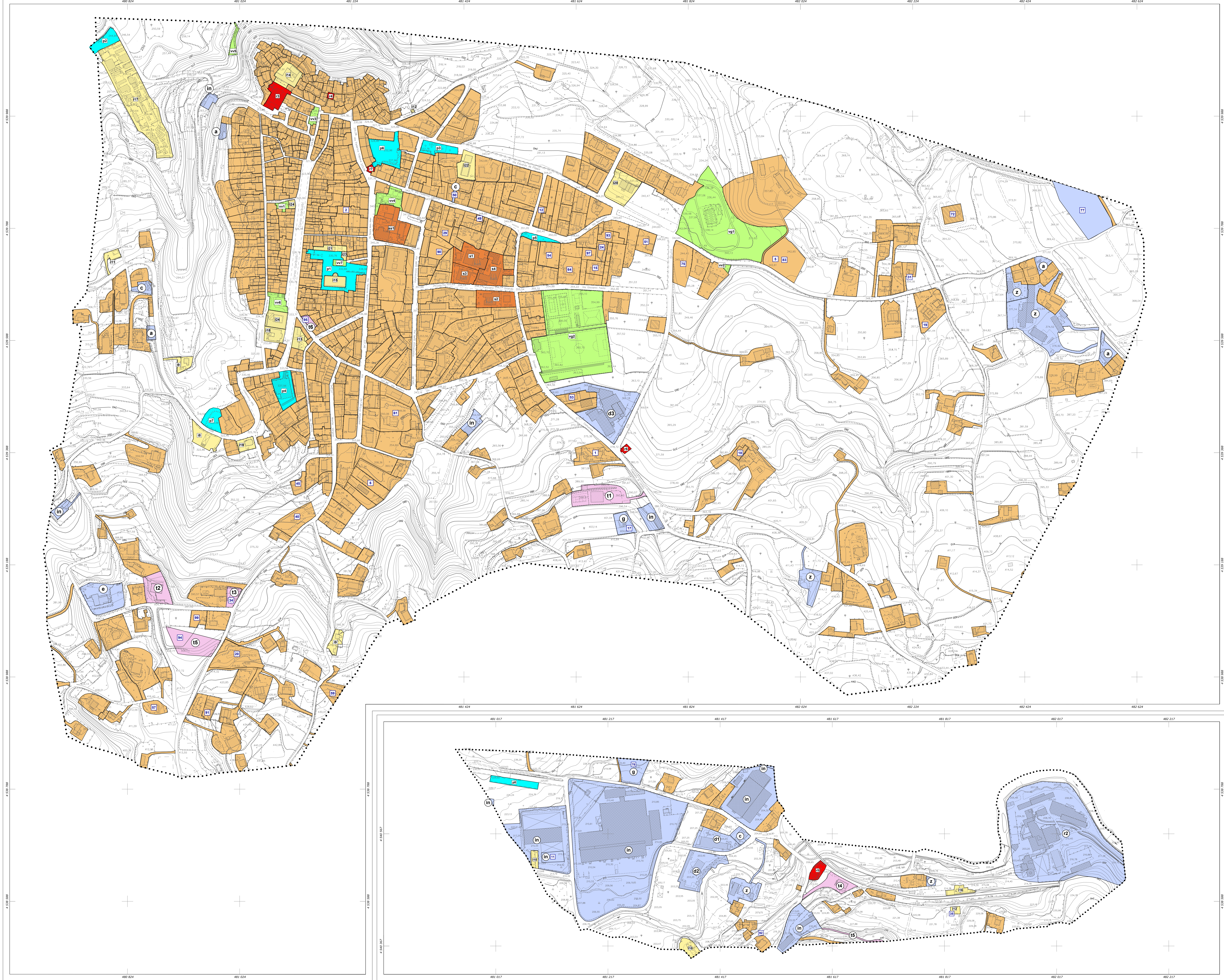
Tavola
11
scala 1:2000
marzo 2019

Progettista incaricato: Prof. Ing. Roberto Garofalo
Progettista incaricato junior: Dott. Ing. Carmine Garofalo PhD
Responsabile generale: Dott. Ing. Marco Costi
Responsabile unico del procedimento: Geom. Pasquale De Vito
Supporto al Responsabile del procedimento: Dott. Arch. Florio Vanni PhD

Uso agricolo del suolo: Dott. Agr. Vincenzo Genarelli
Zonazione sucoale: Prof. Giovanni Lugaresi
Geologia: Dott. Geol. Costantino Severino
Microzonazione sismica: Geol. Carmine Lizza
Geol. Maria Carmela Meraglia
Geol. Luigi Vigorola

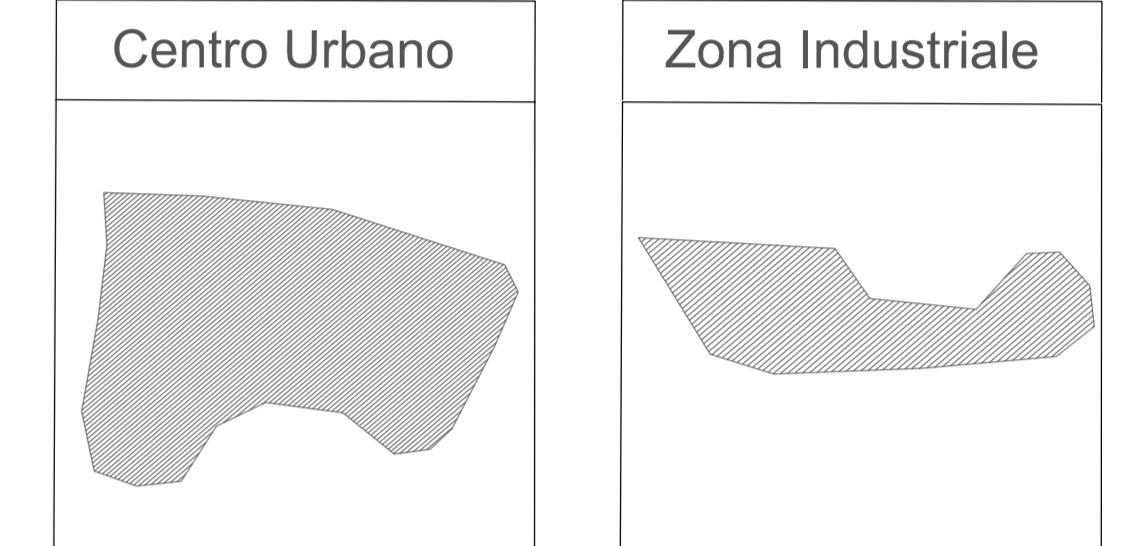
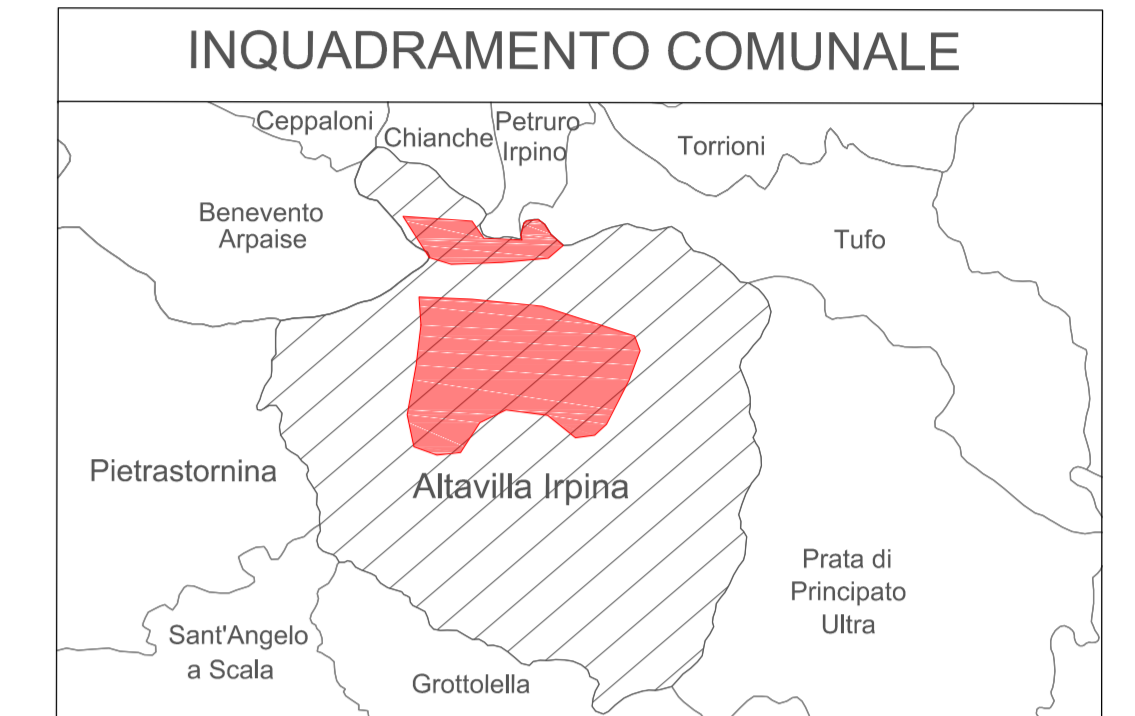
Legenda

- limite ambiti urbani
- Attività prevalente
 - residenziale
 - produttiva
 - attività industriale e/o di logistica
 - attività commerciale
 - attività artigianale
 - edifici industriali dismessi (Delibera di Giunta Comunale n.135 del 01/10/2015)
 - d1 - ex "Cedam"
 - d2 - ex mobilificio "Luciano e Caruso"
 - d3 - ex conceria
 - ex attività industriali
 - r2 - ex miniera di zolfo
 - produttiva
 - lavorazione nocciolo
 - enoviticola
 - zootecnica
 - generica
 - turistico - ricettiva
 - n-esima attività turistico - ricettiva
- Standard urbanistici
 - parcheggio
 - pn n -esima area di sosta
 - verde per il gioco e lo sport
 - vvn n -esima area a verde di arredo urbano
 - vgn n -esima area a verde attrezzato per il gioco e lo sport
 - istruzione
 - sn n -esima scuola media, elementare, materna
 - ssn n -esima scuola superiore
 - interesse comune e/o tecnologico
 - i8 distributore di carburante
 - i9 centralina acqua
 - i10 vasche di depurazione
 - i11 centralina gas
 - i12 distributore di energia elettrica
 - i13 biblioteca comunale
 - i14 palazzo comunale
 - i15 teatro Alfredo Capone
 - i16 stazione ferroviaria
 - i17 cimitero
 - i18 ASL - Azienda sanitaria locale
 - i19 guardia medica
 - i20 associazione volontariato
 - i21 caserma carabinieri
 - i22 casa di riposo per anziani
 - i23 bagni pubblici comunali
 - i24 Municipio
 - attrezzature religiose
 - r3 Collegiata di Santa Maria Assunta
 - r4 Chiesa della Santissima Annunziata
 - r5 Cappella di San Bernardo da Siena
 - r6 Cappella Sant'Antonio da Padova
 - r7 Chiesa S. Maria del Suffragio o delle Anime del Purgatorio
 - territorio agricolo
 - n-esimo permesso di costruire



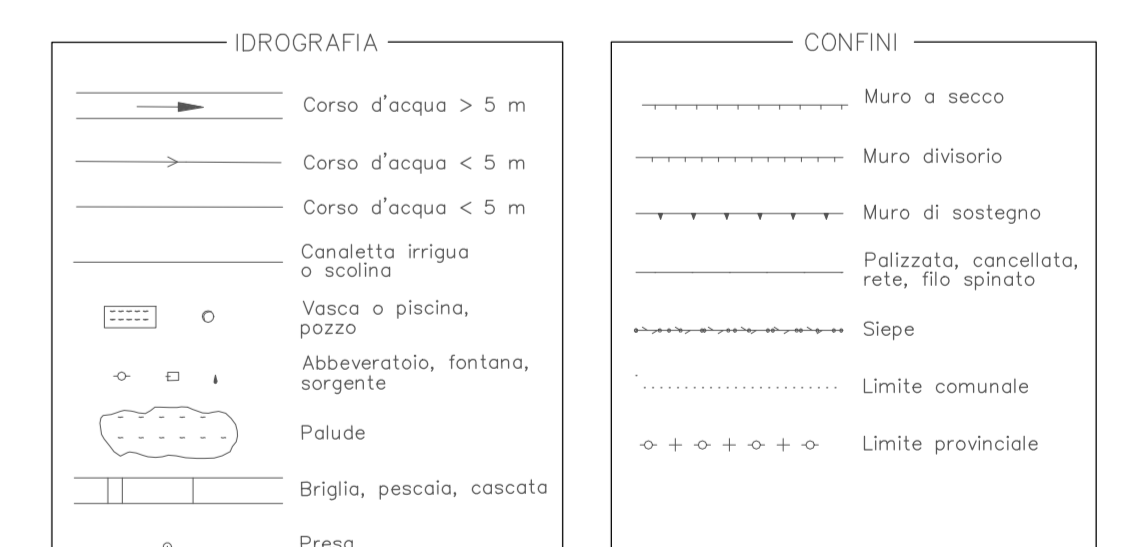
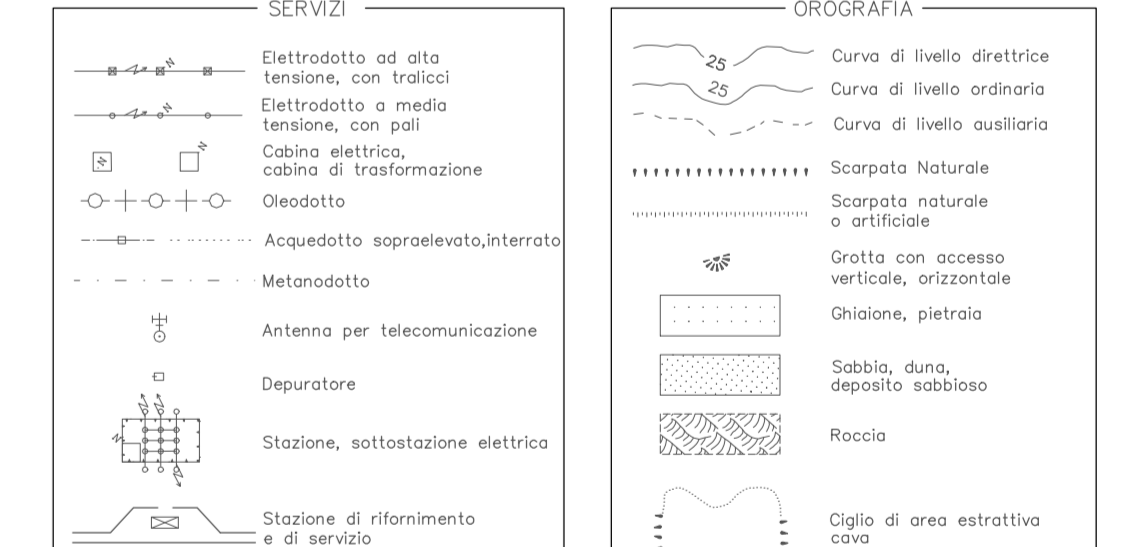
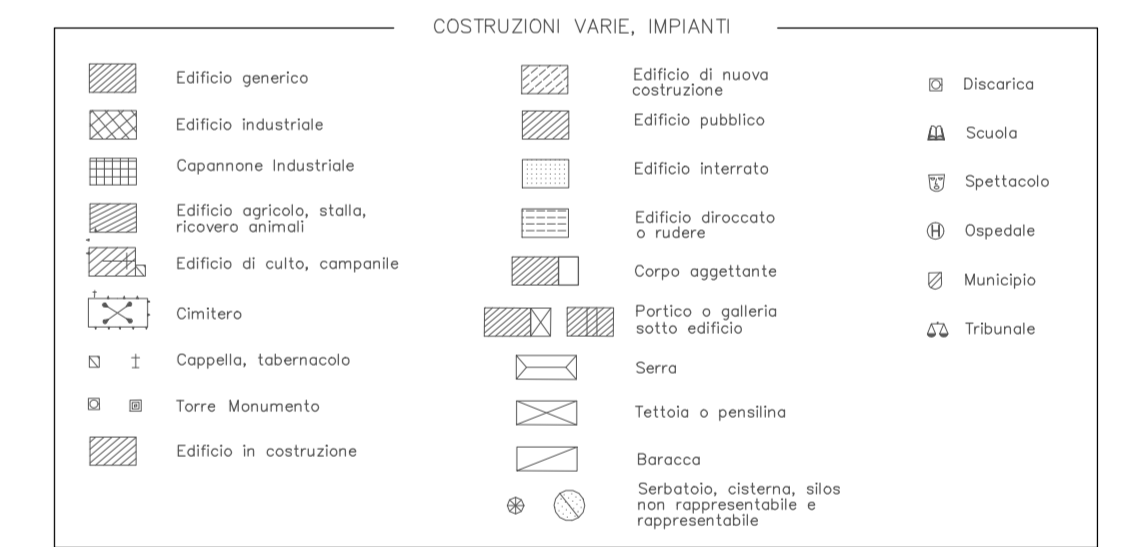
Scala 1:2 000

DATI INFORMATIVI
RAPPRESENTAZIONE CARTOGRAFICA: UTM-84
SISTEMA DI RIFERIMENTO: WGS84
FACILE CARTOGRAFICO: Sistema Geografico Europeo Unificato
DATUM: European 1956
SISTEMA GEODETICO: ERF 1989 - WGS 84
CONDIZIONE: Rilievo a Cromocolor
ALTIMETRIA: Rilievo di livello medio del mare (Monografie di Genova 1942)
EQUIDISTANZA: Curve di livello adatte 5 m (per le curve tratteggiate 2,5 m)



COSTANTI DI TRASFORMAZIONE

DA	A	Δ E	Δ N
Classe Bologna (Roma 40)	UTM-E.D. 50	-2,019,341	157
Classe Bologna (Roma 40)	UTM-WGS 84	-2,020,059	-7
UTM-WGS 84	UTM-E.D. 50	67	134



PUNTI TOPOGRAFICI
Vertice della rete IGM95
Vertice della rete regionale di riferimento
Capostipite di livellazione

RIPRESE AEREE EFFETTUATE NELL'ANNO 2011
Geo s.l.a.s. s.r.l.
Sezione Operativa Zona Industriale A.S.L.
Mora De Sanctis 140/13040
Tel. 0827/23697 Fax 0827/214562
http://www.geoslab.it
email: info@geoslab.it