



COMUNE DI ALTAVILLA IRPINA
Provincia di Avellino



PIANO URBANISTICO COMUNALE
(Lr 16/2004 - Dgr 214/2011 - Dgr 659/2007 - Lr 14/1982)

Piano Strutturale

Sindaco dott. Mario Vanni
Responsabile Ufficio Tecnico Comunale geom. Giuseppe Maselli

Tavola 18 scala 1:6000	Progettista incaricato	Prof. Ing. Roberto Gerundo
	Progettista incaricato junior	Dot. Ing. Carlo Gerundo PhD
Responsabile operativo	Dot. Ing. Miriam Ciani	
	Geom. Pasquale De Vito	
Supporto al Responsabile del procedimento	Dot. Arch. Pippo Vanni PhD	
	Dot. Agr. Vincenzo Genesarelli	
Uso agricolo del suolo	Prof. Genaro Lepore	
	Geom. Costantino Severino	
Zonizzazione acustica	Geom. Carmine Lizza	
	Geom. Maria Carmela Miraglia	
Monitorsaggio ambientale	Geom. Luigi Vignola	

marzo 2019 Cartografia: Carta tecnica numerica regionale della Campania 2011

Scala 1: 6000

DATI INFORMATIVI

RAPPRESENTAZIONE CARTOGRAFICA: UTM-WGS84
SISTEMA DI RIFERIMENTO: WGS84
TAGLIO CARTOGRAFICO: Sistema Geografico Europeo Unificato
DATUM: Ellissoide WGS84
SISTEMA COORDINATO: ETRF 1989 - WGS 84
LONGITUDINE: Riferita a Greenwich
ALTEZZA: Riferita al livello medio del mare (Mareografo di Genova 1942)
EQUIDISTANZA: Curve di livello ordinarie 5 m (per le curve tratteggiate 2,5 m)



COSTANTI DI TRASFORMAZIONE

DA	IN	X	Y
Souls-Boggs (Roma 40)	UTM-E.C. 50	-2.019.841	182
Souls-Boggs (Roma 40)	UTM-W.S. 84	-2.020.008	-7
UTM-W.S. 84	UTM-E.C. 50	67	194

TRASPORTI

Autostrada	Ferrovia a scartamento normale
Strada asfaltata, ciclo-pedonale, portile	Ferrovia a scartamento ridotto
Strada non asfaltata	Ferrovia in costruzione
Percorso gestionale o ciclabile	Tratta ferroviaria in galleria
Spina	Imbocco galleria stradale e ferroviaria
Traffico	Passaggio a livello
Multistrada	Aeroporto, elipista
Mezzetta stradale e linea squadrata	
Strada in galleria	

COSTRUZIONI VARE, IMPIANTI

Edificio generico	Edificio di nuova costruzione	Oratorio
Edificio industriale	Edificio pubblico	Tram
Capannone industriale	Edificio interrato	Settebello
Edificio storico	Edificio distrutto	Opuscolo
Edificio di culto, cappella	Corpo oggetto	Municipio
Canale	Parco a giardino	Trinche
Canale, tubazione	Parco a giardino sotto edifici	
Linea aerea	Serra	
Linea sottomarina	Trinche e scivolo	
Linea in costruzione	Stazione, caserma, area di addebiatura	

SERVIZI

Estrofitto ad alto terreno, con tralicci	Curva di livello ordinaria
Estrofitto a medio terreno, con pali	Curva di livello ordinaria
Curva di livello ordinaria	Curva di livello ordinaria
Obiettivo	Spazio naturale protetto
Acquedotto sopraelevato/interrato	Griglia con accessi
Manufatto	Sistema, linea, deposito sottile
Antenna per telecomunicazioni	Sistema, linea, deposito sottile
Depuratore	Roce
Stazione, sottostazione elettrica	Origo di area estranea
Stazione di rifornimento e di servizio	

OROGRAFIA

Carso d'acqua > 5 m	Muro a secco
Carso d'acqua < 5 m	Muro di diaframma
Carso d'acqua < 5 m	Muro di sostegno
Condotto irriguo o scivolo	Plattforma, convezione, rete, filo appeso
Vasca o piscina, pozzo	Sage
Adossamento, fontana, sorgente	Limite comunale
Prato	Limite provinciale
Brivio, piscina, cascata	
Presso	
Condotto forzato	

VEGETAZIONE

Limite di coltura	Bosco fitto
Limite di tagliato	Albero generico, vigneto
Limite di bosco	Uliveto, frutteto
Filare di alberi	Agumeto, larice
Filare di viti	Ceduo, Castagno
Filare di olivi	Faggio, pino
Filare di agrumi	Cressino, Pioppo
Filare di frutteto	Leccio, quercio
Maschia, prato	

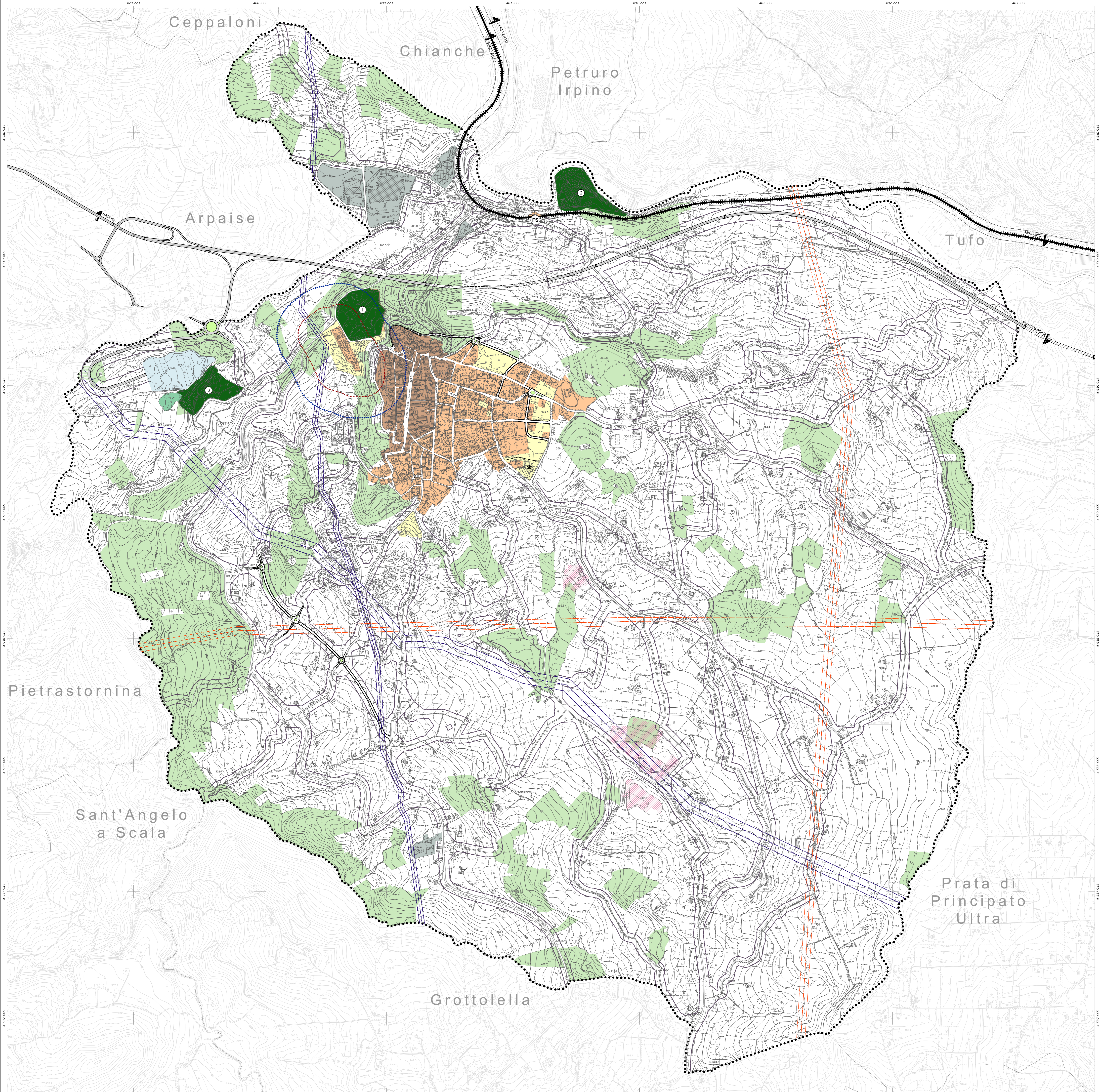
PUNTI TOPOGRAFICI

Vertice della rete IGM95	
Vertice della rete regionale di riferimento	
Caposello di livellazione	

RIPRESE AEREE EFFETTUATE NELL'ANNO 2011

GeosLab s.r.l.
Sede Operativa: Zona Industriale A.S.I.
Morra De Sanctis (AV) 83040
Tel. (0827) 23097 Fax (0827) 216562
http://www.geoslab.it e-mail: info@geoslab.it

ATTENDIBILITA': Per la posizione planimetrica 1,20 m; per le quote 0,75 m



Legenda

- limite comunale Altavilla Irpina
- centro antico e storico
- area consolidata a prevalenza residenziale con integrazione di standard urbanistici e servizi
- area di espansione a prevalenza residenziale con integrazione di standard urbanistici e servizi
- area di trasformazione integrata a carattere polifunzionale
- area consolidata a prevalenza produttiva
- area di trasformazione integrata a prevalenza produttiva
- Isola ecologica
- aree a parco e di rinaturalizzazione
 - Parco Piè di Castello
 - Parco minerario ambientale
 - ricomposizione e rinaturalizzazione aree ex-cava
- area archeologica (siti sottoposti a vincolo indiretto ai sensi dell'art. 10 del D.Lgs 42/2004)
- territorio della produzione agricola
- superfici boscate (Nota del Ptcp di Avellino, Titolo III Sistema naturalistico ed ambientale dello spazio rurale aperto, art. 10 "Rete Ecologica" - Tavola "P04- Rete Ecologica")
- area di rispetto cimiteriale - 100m (Lr14/1982)
- area di rispetto cimiteriale - 200m (L.166/2002)
- tracciato ferroviario e fascia di rispetto - 30m (Dpr 753/1980)
- stazione ferroviaria
- tracciato metanodotto SNAM e fascia di rispetto - 30m (DM 17.04.2008)
- tracciato metanodotto SNAM e fascia di rispetto - 11,5m (DM 17.04.2008)
- tracciato elettrodotto AT esistente e fascia di rispetto - 20m (DM 29.05.2008)
- fascia di rispetto stradale - 20m (Dm 1404/1968)
- Asse strategico Valle Caudina-Pianodardine e nuova viabilità di collegamento all'area produttiva di progetto
- viabilità di progetto