

COMUNE DI ALTAVILLA IRPINA
Provincia di Avellino

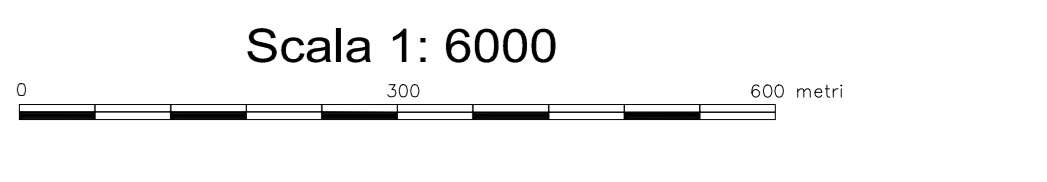
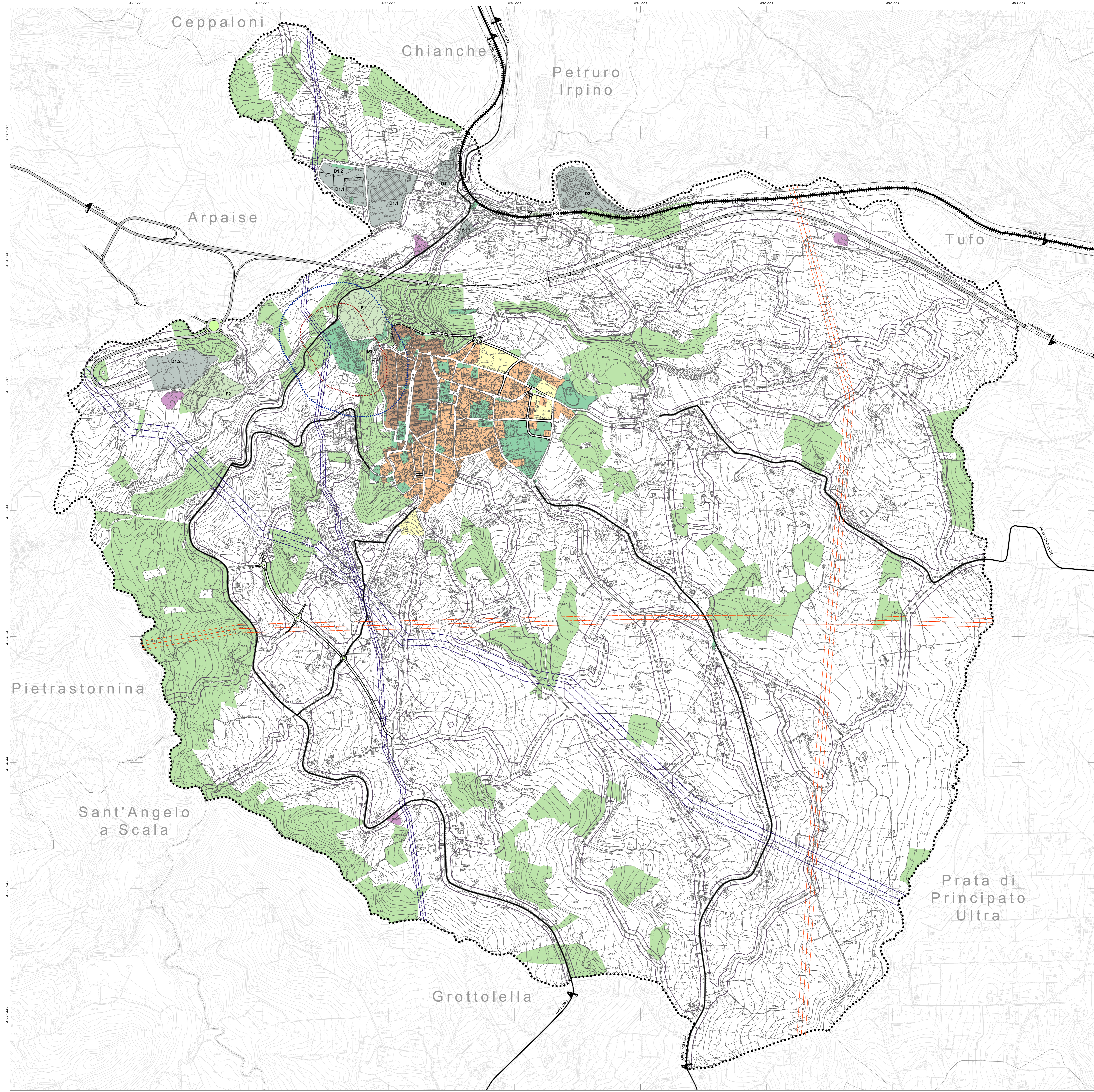
PIANO URBANISTICO COMUNALE
(Lr 16/2004 - Dgr 214/2011- Dgr 659/2007- Lr 14/1982)

Piano Operativo

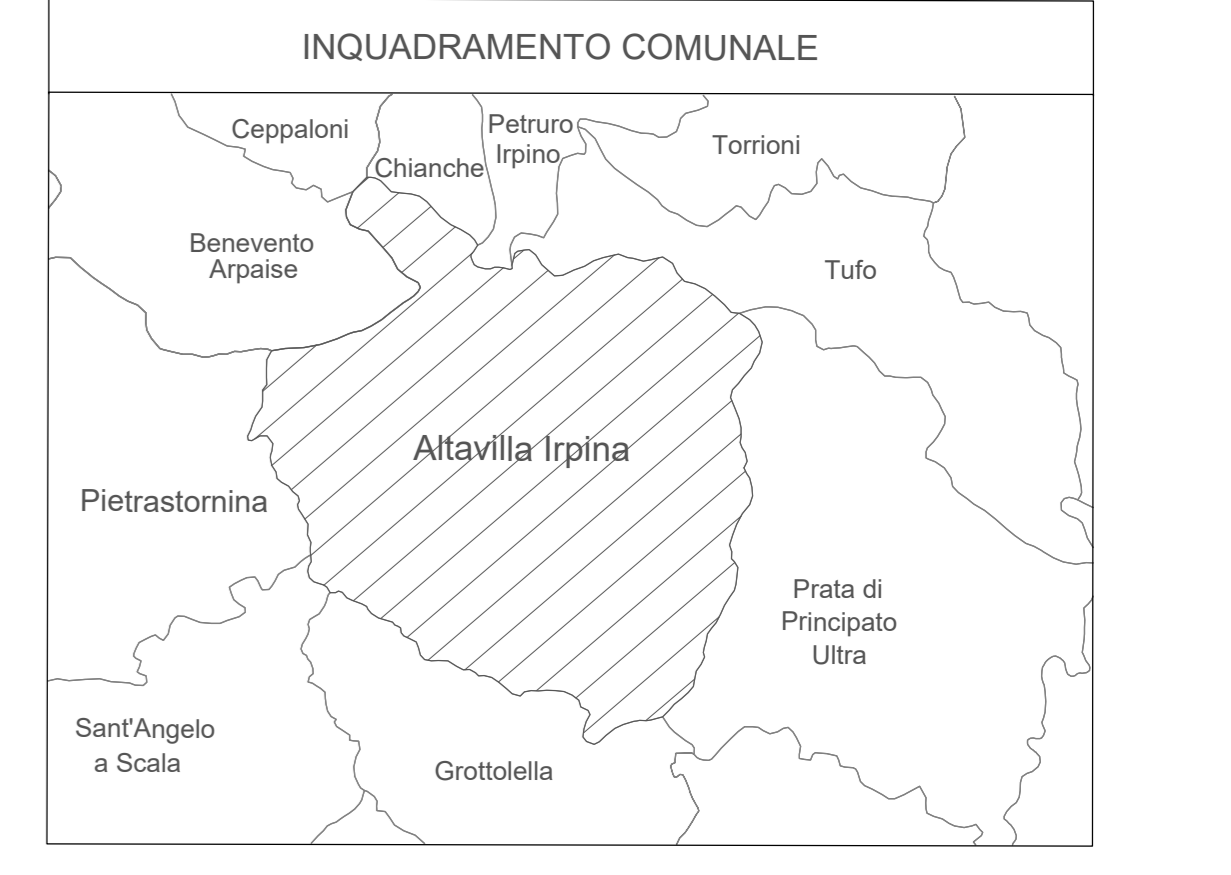
Sindaco dott. **Mario Vanni**
Responsabile Ufficio Tecnico Comunale geom. **Giuseppe Maselli**

Tavola 23	Progettista incaricato	Prof. Ing. Roberto Gerardo	Firma	
	Progettista incaricato junior	Dot. Ing. Carlo Gerardo PhD		
scala 1:6000	Responsabile operativo	Dot. Ing. Minimiani		
	Responsabile unico del procedimento	Geom. Paolino De Vito		
	Supporto al responsabile del procedimento	Dot. Arch. Piero Vanni PhD		
marzo 2019	Cartografa: Carta tecnica numerica regionale della Campania 2011			

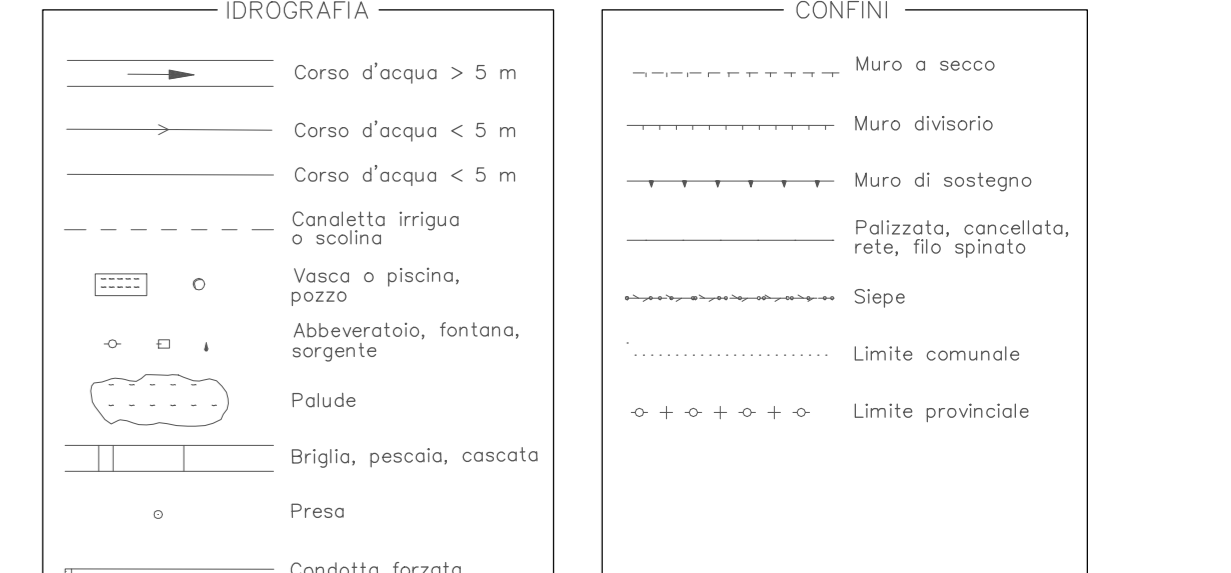
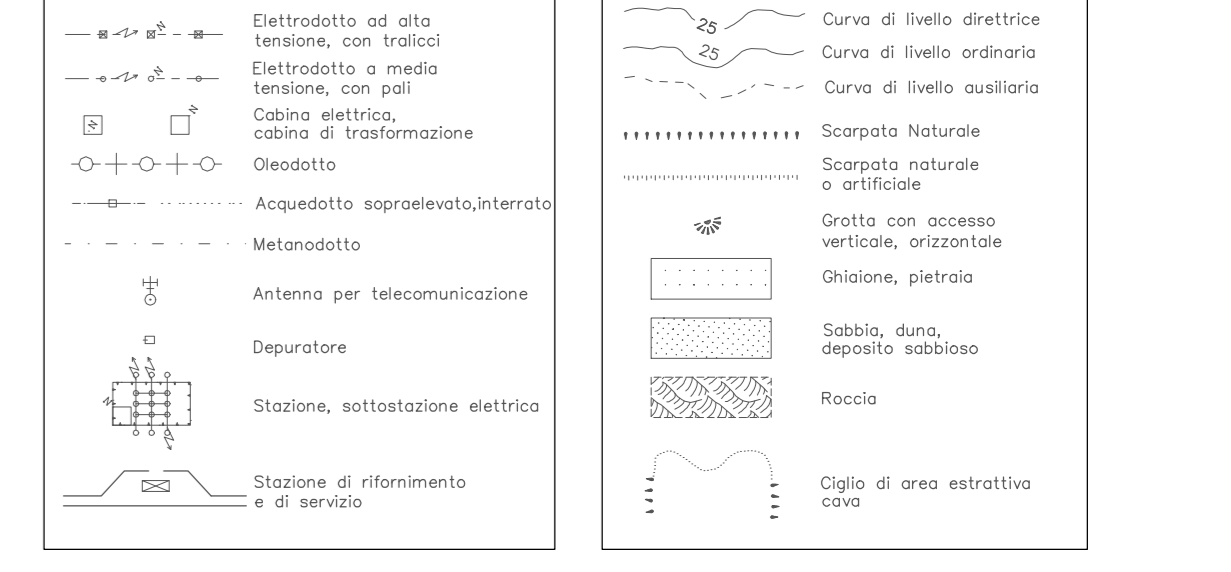
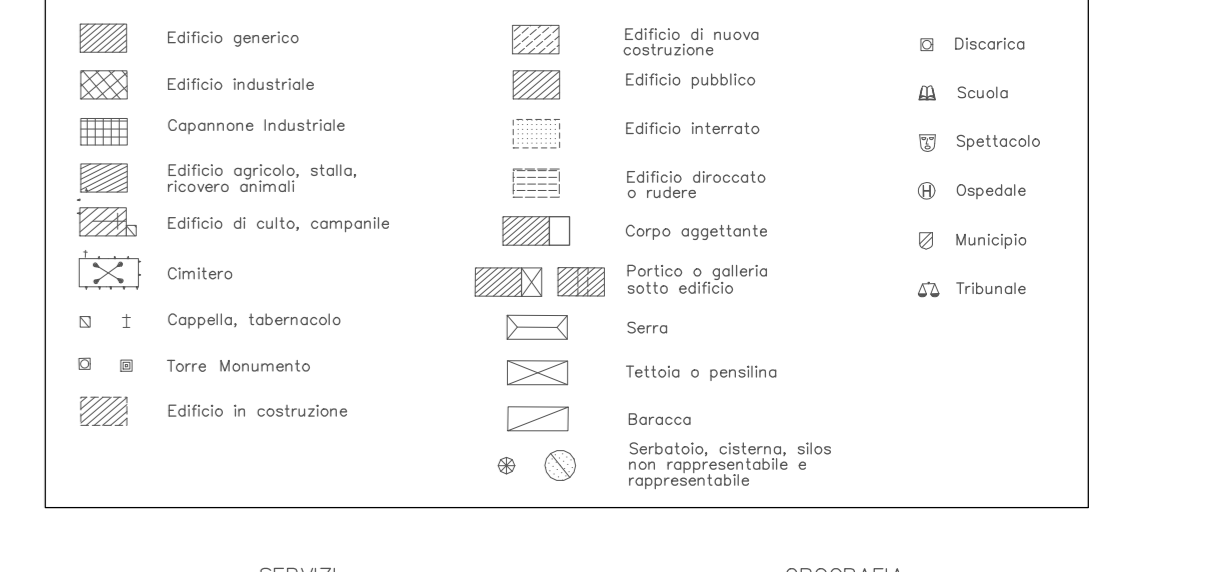
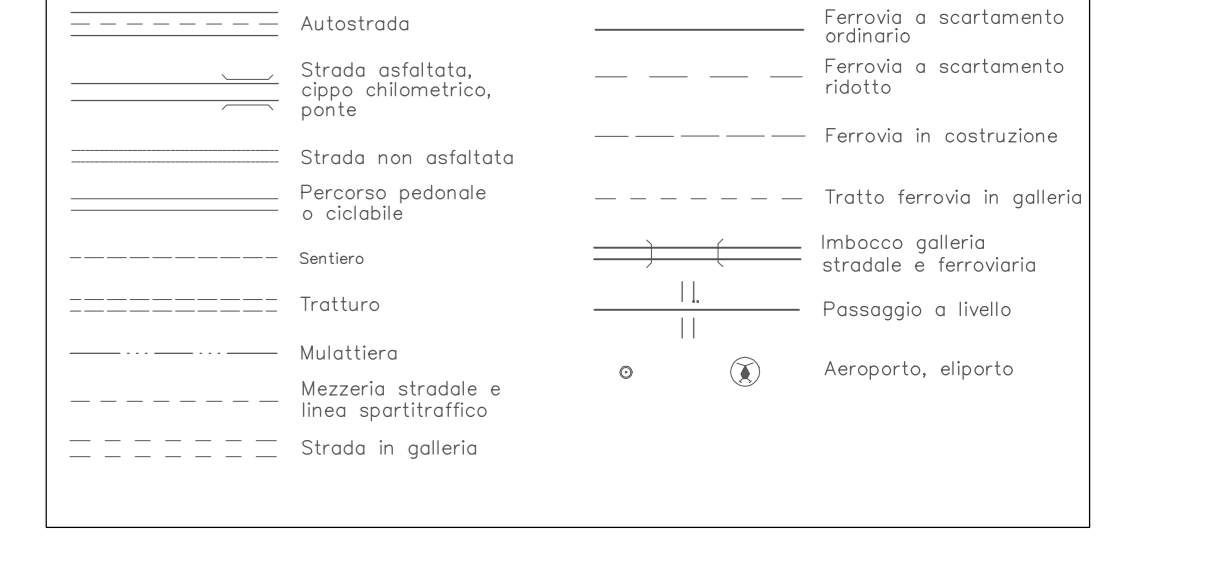
- Legenda**
- limite comunale Altavilla Irpina
 - Zona A - centro antico e storico
 - Zona B - urbanizzazione recente consolidata
 - Zona C - espansione urbana integrata
 - Zona D - aree a prevalenza produttiva
 - D1.1 - produttiva esistente
 - D1.2 - produttiva di progetto
 - D2 - Parco Minerario e Ambientale
 - Zona E1 - aree agricole di interesse strategico
 - Zona E2 - aree agricole di preminente valore paesaggistico
 - Zona F - attrezzature di interesse generale
 - F1 - Parco Piè di Castello
 - F2 - area di rinaturalizzazione ex area di cava
 - F3 - stazione ferroviaria
 - Zona H - impianti tecnologici
 - Dotazioni territoriali
 - area di rispetto cimiteriale - 100m (Lr14/1982)
 - area di rispetto cimiteriale - 200m (L.166/2002)
 - viabilità principale
 - tracciato ferroviario e fascia di rispetto - 30m (Dpr 753/1980)
 - stazione ferroviaria
 - tracciato metanodotto SNAM e fascia di rispetto - 30m (DM 29.05.2008)
 - tracciato metanodotto SNAM e fascia di rispetto - 11,5m (DM 29.05.2008)
 - tracciato elettrodotta AT esistente e fascia di rispetto - 20m (DM 29.05.2008)
 - fascia di rispetto stradale - 20m (Dm 1404/1968)
 - Asse strategico Valle Caudina-Pianodardine e nuova viabilità di collegamento all'area produttiva di progetto e fascia di rispetto - 30m (Dm 1404/1968)
 - viabilità di progetto



DATI INFORMATIVI			
RAPPRESENTAZIONE CARTOGRAFICA:	UTM-WGS84		
SISTEMA DI RIFERIMENTO:	WGS84		
TAGLIO CARTOGRAFICO:	Sistema Geografico Europeo Unificato		
DATUM:	Ellissoide WGS84		
SISTEMA GEOCENTRICO:	ETRF 1989 - WGS 84		
LONGITUDINE:	Riferita a Greenwich		
ALTEZZA:	Riferita al livello medio del mare (Mareografo di Genova 1942)		
EQUIDISTANZA:	Curve di livello ordinarie 5 m (per le curve tratteggiate 2,5 m)		



COSTANTI DI TRASFORMAZIONE			
DA	A	X	Y
Souls-Boggs (Roma 40)	UTM-E 50	-2.070.841	18.7
Souls-Boggs (Roma 40)	UTM-WGS 84	-2.070.008	-7
UTM-WGS 84	UTM-E 50	6.7	194



PUNTI TOPOGRAFICI

Vertice della rete IGN55	Bozzo fitto
Vertice della rete regionale di riferimento	Albero generico, vigneto
Caposodio di livellazione	Uliveto, frutteto
	Agumeto, larice
	Ceduo, Castagno
	Faggio, pino
	Cipresso, Pioppo
	Leccio, quercio

RIPRESE AEREE EFFETTUATE NELL'ANNO 2011

GeosLab s.r.l.
Sede Operativa: Zona Industriale A.S.I.
Morra De Sanctis (AV) 83040
Tel. (0827) 23097 Fax (0827) 216562
http://www.geoslab.it e-mail: info@geoslab.it

ATTENIBILITÀ: Per la posizione planimetrica 1,20 m; per le quote 0,75 m