



COMUNE DI ALTAVILLA IRPINA
Provincia di Avellino



PIANO URBANISTICO COMUNALE
(L. 16/2004 - Dgr 214/2011 - Dgr 659/2007 - Lr 14/1982)

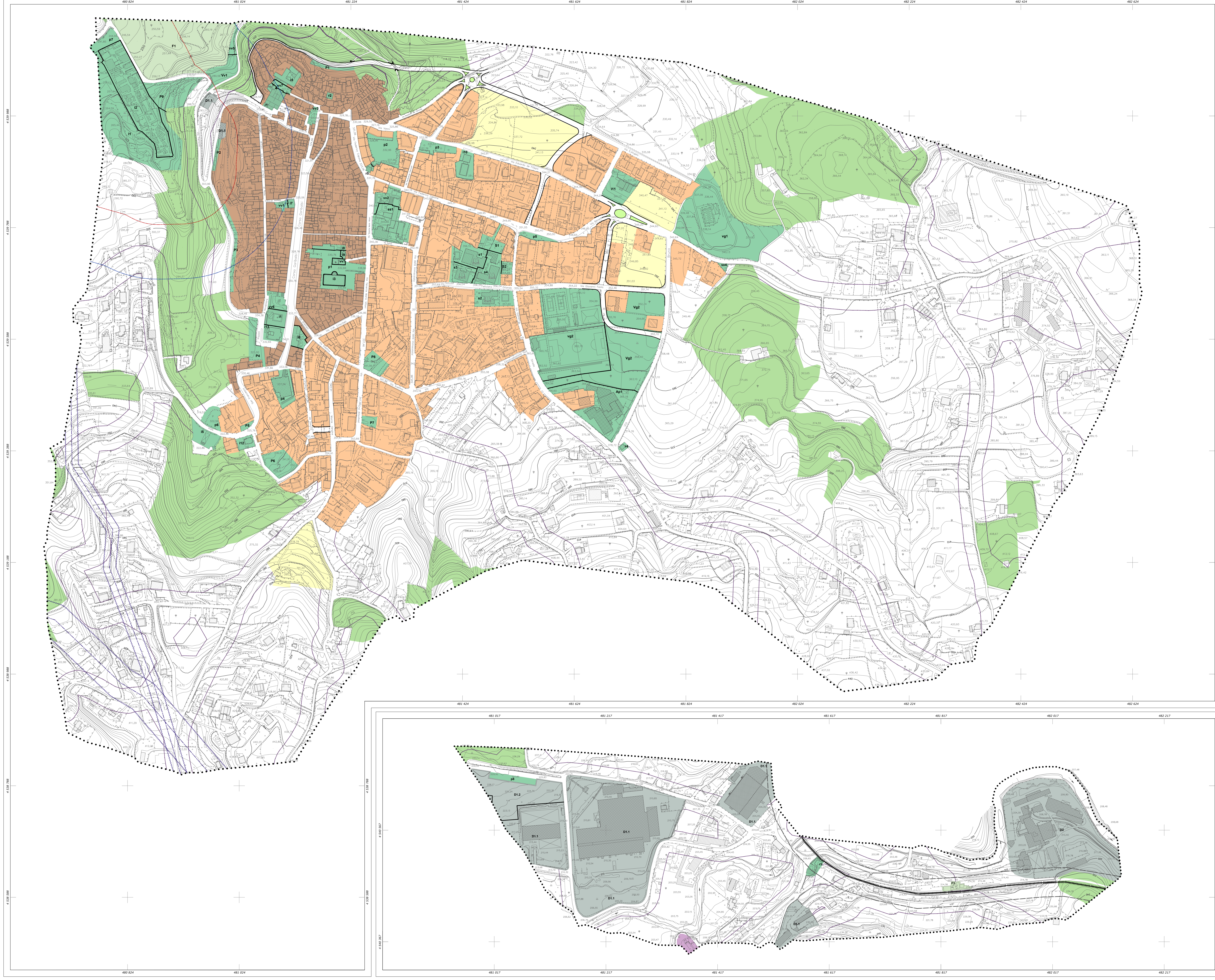
Piano Operativo
Ambiti urbani

Sindaco dott. Mario Vanni
Responsabile Ufficio Tecnico Comunale geom. Giuseppe Maselli

Tavola	Progettista incaricato	Prof. Ing. Roberto Gerardo
	Progettista incaricato junior	Dott. Ing. Carlo Gerardo PhD
25	Responsabile operativo	Dott. Ing. Miriam Cini
	Responsabile unico del procedimento	Geom. Pasquale De Vito
scala 1:2000	Supporto al Responsabile del procedimento	Dott. Arch. Pina Vanni PhD
	Uso agrario del suolo	Dott. Agr. Vincenzo Genovelli
marzo 2019	Zonazione scabica	Prof. Gianni Lepore
	Geologia	Dott. Geol. Cosentino Severino
	Monitoraggio sismico	Geol. Carmine Lizza
		Geol. Maria Carmela Miraglia
		Geol. Luigi Vignola

Legenda

- Ambiti urbani
- Zona A - centro antico e storico
- Zona B - urbanizzazione recente consolidata
- Zona C - espansione urbana integrata
- Zona D - aree a prevalenza produttiva
 - D1.1 - produttiva esistente
 - D1.2 - produttiva di progetto
 - D2 - Parco Minerario e Ambientale
- Zona E1 - aree agricole di interesse strategico
- Zona E2 - aree agricole di preminente valore paesaggistico
- Attrezzature di interesse generale
 - F1 - Parco Piè di Castello
 - F3 - stazione ferroviaria
- Zona H - impianti tecnologici
- Dotazioni territoriali
- parcheggi
 - pn - n-esima area di sosta esistente
 - pn - n-esima area di sosta di progetto
- verde per il gioco e lo sport
 - vn - n-esima area a verde di arredo urbano esistente
 - Vn - n-esima area a verde di arredo urbano di progetto
 - vgn - n-esima area a verde attrezzato per il gioco e lo sport esistente
 - Vgn - n-esima area a verde attrezzato per il gioco e lo sport di progetto
- Istruzione
 - sn - n-esima scuola media, elementare, materna
 - sn - n-esima scuola superiore
 - Sn - n-esima area destinata all'istruzione di progetto
- Interesse comune
 - in - n-esima attrezzatura di interesse comune esistente
 - in - n-esima attrezzatura di interesse comune di progetto
 - in - espansione cimiteriale
- attrezzature religiose
 - r1 - Collegiata di Santa Maria Assunta
 - r2 - Chiesa della Santissima Annunziata
 - r3 - Cappella di San Bernardo da Siena
 - r4 - Cappella Sant'Antonio da Padova
 - r5 - Chiesa S. Maria del Suffragio o delle Anime del Purgatorio
- attrezzatura polifunzionale
 - Ap1 - n-esima attrezzatura polifunzionale di progetto
- area di rispetto cimiteriale - 100m (Lr14/1982)
- area di rispetto cimiteriale - 200m (L. 166/2002)
- tracciato ferroviario e fascia di rispetto - 30m (Dpr 753/1980)
- stazione ferroviaria
- tracciato metanodotto SNAM e fascia di rispetto - 30m (DM 17.04.2008)
- tracciato metanodotto SNAM e fascia di rispetto - 11,5m (DM 17.04.2008)
- Asse strategico Valle Caudina-Pianodardine e nuova viabilità di collegamento all'area produttiva di progetto
- fascia di rispetto stradale - 20m (Dm 14/04/1968)
- viabilità di progetto



REGIONE CAMPANIA
SETTORE POLITICA DEL TERRITORIO
SERVIZIO CARTOGRAFIA
CARTA TECNICA NUMERICA REGIONALE 2011

Scala 1:2 000

DATI INFORMATIVI
RAPPRESENTAZIONE CARTOGRAFICA: UTM-WGS84
SISTEMA DI RIFERIMENTO: WGS84
TAGLIO CARTOGRAFICO: Sistema Geografico Europeo Unificato
DATUM: Ellissoide WGS84
SISTEMA COORDINATE: ETRF 1989 - WGS 84
LONGITUDINE: riferita a Greenwich
ALTEZZA: riferita al livello medio del mare (Mareografo di Genova 1942)
EQUIDISTANZA: Curve di livello ordinarie 5 m (per le curve tratteggiate 2,5 m)

INQUADRAMENTO COMUNALE
Map showing the location of Altavilla Irpina within the Campania region, surrounded by municipalities like Benevento, Tufino, and Prata di Principato Ultra.

Centro Urbano
Zona Industriale

TRASPORTI

DA	AL	ALTA
Geuss-Boggio (Romo) 403	UTM-E, 50	-2 019 941
Geuss-Boggio (Romo) 403	UTM-WGS 84	-2 020 008
UTM-WGS 84	UTM-E, 50	0,7

COSTANTI DI TRASFORMAZIONE

COSTRUZIONI VARE, SPANTI

SERVIZI

OROGRAFIA

OROGRAFIA

CONFINI

VEGETAZIONE

PUNTI TOPOGRAFICI

RIPRESE AEREE EFFETTUATE NELL'ANNO 2011

Geos.r.l. s.r.l.
Sede Operativa Zona Industriale A.S.4.
Via De Gasperi (AV) 83040
Tel. (0827) 23097 Fax (0827) 216662
http://www.geos.r.l. e-mail: info@geos.r.l.

ATTENZIONE: Per la posizione planimetrica 1:200 per la quota 0,75 m