



**COMUNE DI ALTAVILLA IRPINA**  
Provincia di Avellino



**PIANO URBANISTICO COMUNALE**  
(Lr 16/2004 - Dgr 214/2011- Dgr 659/2007- Lr 14/1982)

**Verifica**  
**Piano operativo - Schema di assetto strategico strutturale del Ptcp di Avellino**

Sindaco dott. **Mario Vanni**  
Responsabile Ufficio Tecnico Comunale geom. **Giuseppe Maselli**

Tavola <b>26</b> scala 1: 6000	Progettista incaricato	Prof. Ing. <b>Roberto Gerundo</b>	Firma
	Progettista incaricato junior	Dott. Ing. <b>Carlo Gerundo PhD</b>	
	Responsabile operativo	Dott. Ing. <b>Miriam Ceni</b>	
	Responsabile unico del procedimento	Geom. <b>Pasquale De Vito</b>	
	Supporto al Responsabile del procedimento	Dott. Arch. <b>Piero Vanni PhD</b>	
	Uso agricolo del suolo	Dott. Agr. <b>Vincenzo Genesarelli</b>	
	Zonizzazione acustica	Prof. <b>Genaro Lepore</b>	
	Geologia	Dott. Geol. <b>Costantino Severino</b>	
	Monitorazione sismica	Geol. <b>Carmina Lizza</b>	
		Geol. <b>Maria Carmela Miraglia</b>	
		Geol. <b>Luigi Vignola</b>	
marzo 2019	Cartografia: Carta tecnica numerica regionale della Campania 2011		

**Legenda**

- limite comunale Altavilla Irpina
- A** Zona A - centro antico e storico
- B** Zona B - urbanizzazione recente e consolidata
- C** Zona C - espansione urbana integrata
- D** Zona D - aree a prevalenza produttiva (produttiva esistente, produttiva di progetto, Parco Minerario e Antimaterico)
- E1** Zona E1 - aree agricole di interesse strategico
- E2** Zona E2 - aree agricole di preminente valore paesaggistico
- F1** Zona F1 - Parco Piè di Castello
- F2** Zona F2 - area di rinaturalizzazione ex area di cava
- F3** Zona F3 - stazione ferroviaria
- H** Zona H - impianti tecnologici
- S** S - dotazioni territoriali

Piano territoriale di coordinamento provinciale di Avellino  
Tavola P.03 - Schema di assetto strategico strutturale

- Sistema naturalistico - ambientale**
- Ecosistemi ed elementi di interesse ecologico e faunistico
  - Geositi
  - Idrografia principale
  - Fascia di tutela corsi d'acqua - 1000m
- Sistema insediativo e storico-culturale**
- località abitate - dato Istat 2011
  - centri storici
  - contesti paesaggistici - L. 26/2002

- Attrezzature esistenti**
- ASL
  - Biblioteche
  - Istituti superiori

**Sistema Beni Culturali**

- aree archeologiche

**Sistema insediativo e storico-culturale**

**Sistema produttivo**

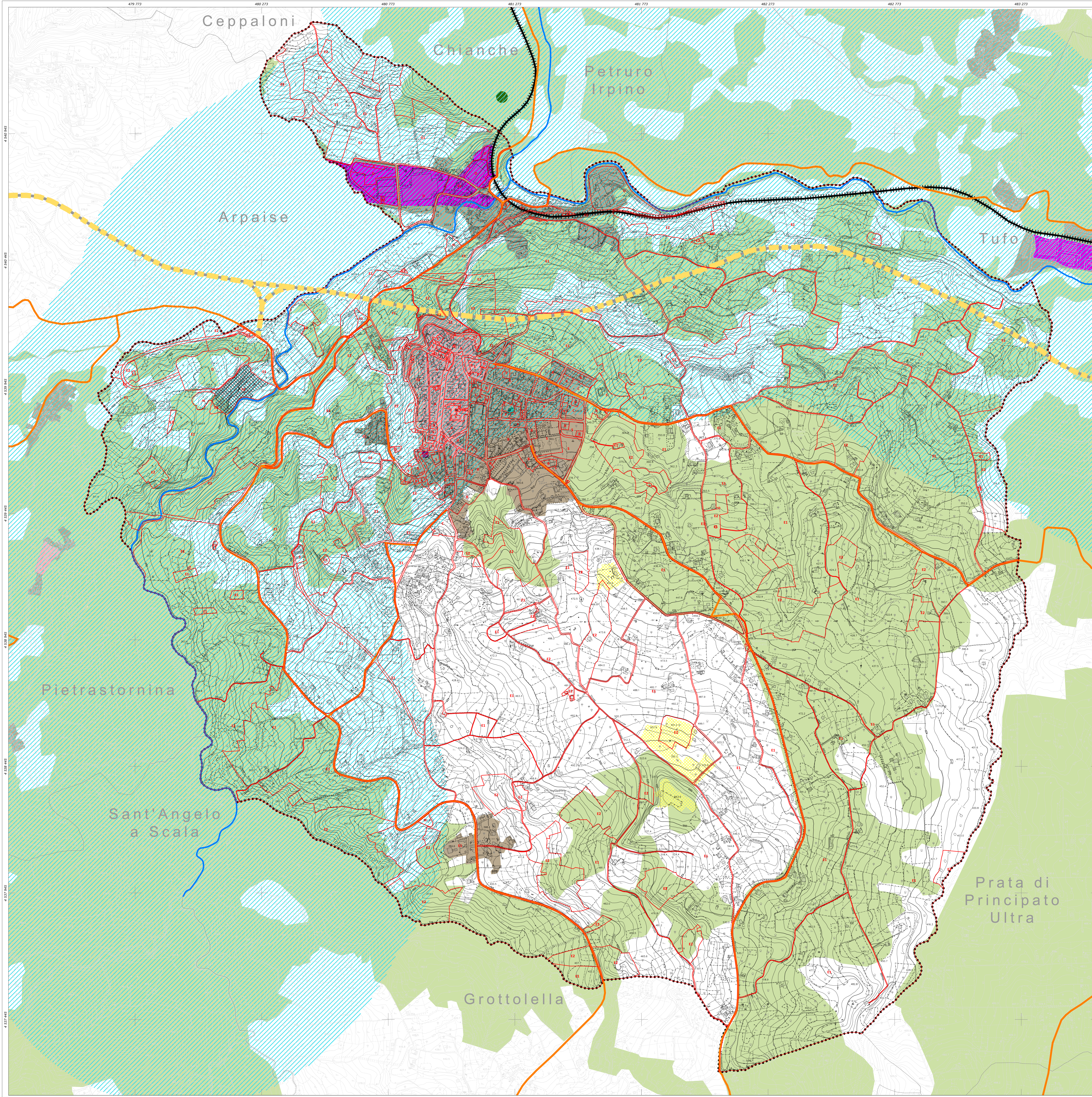
- Pip

**Sistema Stradale**

- Rete esistente - secondarie (SP)
- Rete di Progetto

**Sistema Ferroviario**

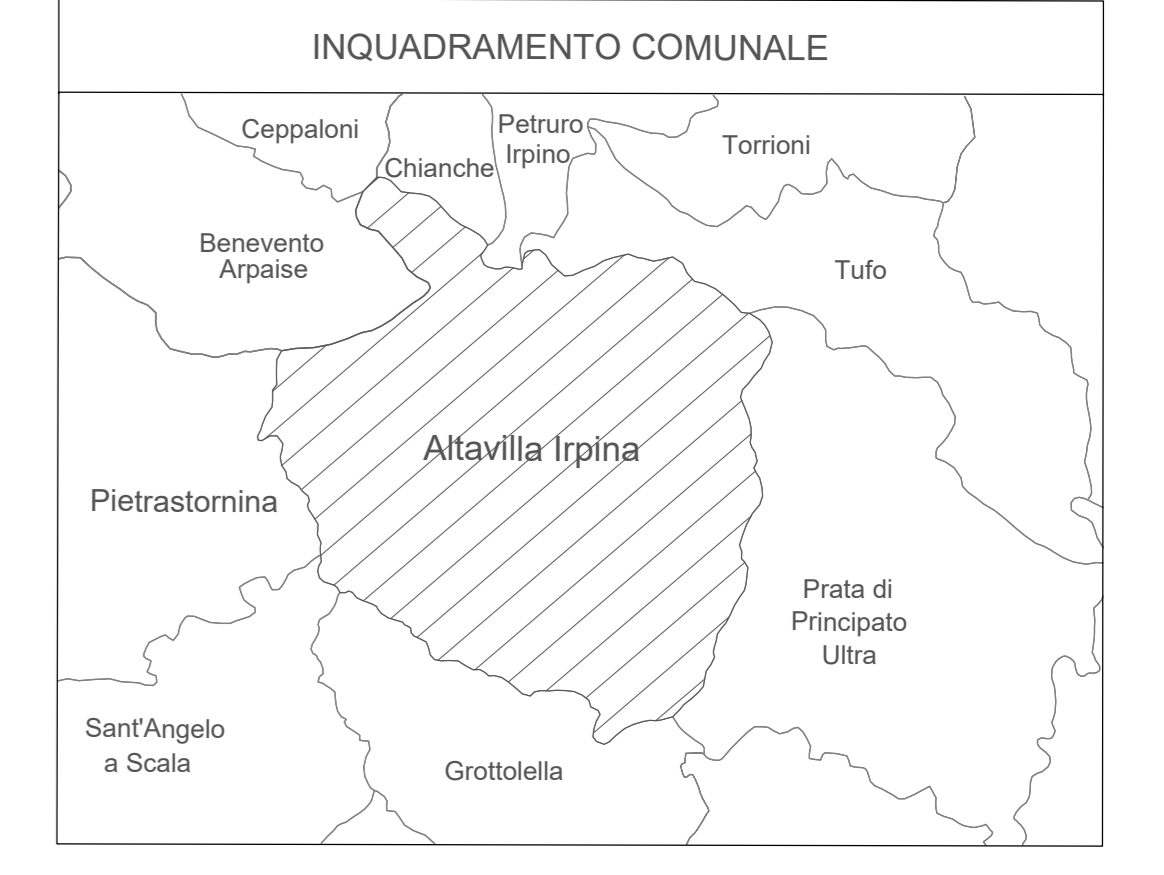
- Rete ferroviaria esistente



Scala 1: 6000

**DATI INFORMATIVI**

RAPPRESENTAZIONE CARTOGRAFICA: UTM-WGS84  
 SISTEMA DI RIFERIMENTO: WGS84  
 TAGLIO CARTOGRAFICO: Sistema Geografico Europeo Unificato  
 DATUM: Ellissoide WGS84  
 SISTEMA GEODESICO: ETRF 1989 - WGS 84  
 LONGITUDINE: Riferita a Greenwich  
 ALTIMETRIA: Riferita al livello medio del mare (Mareografo di Genova 1942)  
 EQUIDISTANZA: Curve di livello ordinarie 5 m (per le curve tratteggiate 2,5 m)



**COSTANTI DI TRASFORMAZIONE**

DA	A	B	C	D
Souls-Boaga (Roma 40)	UTM-E-C: 50	-2	019 841	187
Souls-Boaga (Roma 40)	UTM-WGS 84	-2	020 008	-7
UTM-WGS 84	UTM-E-C: 50	6,7		194

- TRASPORTI**
- Autostrada
  - Strada asfaltata, tipo arteriale, ponte
  - Strada non asfaltata
  - Percorso gestionale e ciclabile
  - Sentiero
  - Mulattiera
  - Mezzogiorno strada e linea ferroviaria
  - Strada in gallesia
  - Funicolare e scartamento metrico
  - Funicolare e scartamento ridotto
  - Funicolare in costruzione
  - Tratta ferroviaria in gallesia
  - Impianto galleria stradale e ferroviaria
  - Passaggio a livello
  - Aeroporto, elipista

- COSTRUZIONI VARE, IMPIANTI**
- Edificio generico
  - Edificio industriale
  - Capannoni industriali
  - Edificio agricolo
  - Edificio di culto, cappella
  - Chiesa, tabernacolo
  - Torre Monumento
  - Edificio in costruzione
  - Edificio di nuova costruzione
  - Edificio pubblico
  - Edificio interrato
  - Edificio di culto, cappella
  - Chiesa, tabernacolo
  - Torre Monumento
  - Edificio in costruzione
  - Edificio di nuova costruzione
  - Edificio pubblico
  - Edificio interrato
  - Edificio di culto, cappella
  - Chiesa, tabernacolo
  - Torre Monumento
  - Edificio in costruzione
  - Edificio di nuova costruzione
  - Edificio pubblico
  - Edificio interrato
  - Edificio di culto, cappella
  - Chiesa, tabernacolo
  - Torre Monumento
  - Edificio in costruzione
  - Edificio di nuova costruzione
  - Edificio pubblico
  - Edificio interrato
  - Edificio di culto, cappella
  - Chiesa, tabernacolo
  - Torre Monumento
  - Edificio in costruzione
  - Edificio di nuova costruzione
  - Edificio pubblico
  - Edificio interrato
  - Edificio di culto, cappella
  - Chiesa, tabernacolo
  - Torre Monumento
  - Edificio in costruzione
  - Edificio di nuova costruzione
  - Edificio pubblico
  - Edificio interrato
  - Edificio di culto, cappella
  - Chiesa, tabernacolo
  - Torre Monumento
  - Edificio in costruzione
  - Edificio di nuova costruzione
  - Edificio pubblico
  - Edificio interrato
  - Edificio di culto, cappella
  - Chiesa, tabernacolo
  - Torre Monumento
  - Edificio in costruzione
  - Edificio di nuova costruzione
  - Edificio pubblico
  - Edificio interrato
  - Edificio di culto, cappella
  - Chiesa, tabernacolo
  - Torre Monumento
  - Edificio in costruzione
  - Edificio di nuova costruzione
  - Edificio pubblico
  - Edificio interrato
  - Edificio di culto, cappella
  - Chiesa, tabernacolo
  - Torre Monumento
  - Edificio in costruzione
  - Edificio di nuova costruzione
  - Edificio pubblico
  - Edificio interrato
  - Edificio di culto, cappella
  - Chiesa, tabernacolo
  - Torre Monumento
  - Edificio in costruzione
  - Edificio di nuova costruzione
  - Edificio pubblico
  - Edificio interrato
  - Edificio di culto, cappella
  - Chiesa, tabernacolo
  - Torre Monumento
  - Edificio in costruzione
  - Edificio di nuova costruzione
  - Edificio pubblico
  - Edificio interrato
  - Edificio di culto, cappella
  - Chiesa, tabernacolo
  - Torre Monumento
  - Edificio in costruzione
  - Edificio di nuova costruzione
  - Edificio pubblico
  - Edificio interrato
  - Edificio di culto, cappella
  - Chiesa, tabernacolo
  - Torre Monumento
  - Edificio in costruzione
  - Edificio di nuova costruzione
  - Edificio pubblico
  - Edificio interrato
  - Edificio di culto, cappella
  - Chiesa, tabernacolo
  - Torre Monumento
  - Edificio in costruzione
  - Edificio di nuova costruzione
  - Edificio pubblico
  - Edificio interrato
  - Edificio di culto, cappella
  - Chiesa, tabernacolo
  - Torre Monumento
  - Edificio in costruzione
  - Edificio di nuova costruzione
  - Edificio pubblico
  - Edificio interrato
  - Edificio di culto, cappella
  - Chiesa, tabernacolo
  - Torre Monumento
  - Edificio in costruzione
  - Edificio di nuova costruzione
  - Edificio pubblico
  - Edificio interrato
  - Edificio di culto, cappella
  - Chiesa, tabernacolo
  - Torre Monumento
  - Edificio in costruzione
  - Edificio di nuova costruzione
  - Edificio pubblico
  - Edificio interrato
  - Edificio di culto, cappella
  - Chiesa, tabernacolo
  - Torre Monumento
  - Edificio in costruzione
  - Edificio di nuova costruzione
  - Edificio pubblico
  - Edificio interrato
  - Edificio di culto, cappella
  - Chiesa, tabernacolo
  - Torre Monumento
  - Edificio in costruzione
  - Edificio di nuova costruzione
  - Edificio pubblico
  - Edificio interrato
  - Edificio di culto, cappella
  - Chiesa, tabernacolo
  - Torre Monumento
  - Edificio in costruzione
  - Edificio di nuova costruzione
  - Edificio pubblico
  - Edificio interrato
  - Edificio di culto, cappella
  - Chiesa, tabernacolo
  - Torre Monumento
  - Edificio in costruzione
  - Edificio di nuova costruzione
  - Edificio pubblico
  - Edificio interrato
  - Edificio di culto, cappella
  - Chiesa, tabernacolo
  - Torre Monumento
  - Edificio in costruzione
  - Edificio di nuova costruzione
  - Edificio pubblico
  - Edificio interrato
  - Edificio di culto, cappella
  - Chiesa, tabernacolo
  - Torre Monumento
  - Edificio in costruzione
  - Edificio di nuova costruzione
  - Edificio pubblico
  - Edificio interrato
  - Edificio di culto, cappella
  - Chiesa, tabernacolo
  - Torre Monumento
  - Edificio in costruzione
  - Edificio di nuova costruzione
  - Edificio pubblico
  - Edificio interrato
  - Edificio di culto, cappella
  - Chiesa, tabernacolo
  - Torre Monumento
  - Edificio in costruzione
  - Edificio di nuova costruzione
  - Edificio pubblico
  - Edificio interrato
  - Edificio di culto, cappella
  - Chiesa, tabernacolo
  - Torre Monumento
  - Edificio in costruzione
  - Edificio di nuova costruzione
  - Edificio pubblico
  - Edificio interrato
  - Edificio di culto, cappella
  - Chiesa, tabernacolo
  - Torre Monumento
  - Edificio in costruzione
  - Edificio di nuova costruzione
  - Edificio pubblico
  - Edificio interrato
  - Edificio di culto, cappella
  - Chiesa, tabernacolo
  - Torre Monumento
  - Edificio in costruzione
  - Edificio di nuova costruzione
  - Edificio pubblico
  - Edificio interrato
  - Edificio di culto, cappella
  - Chiesa, tabernacolo
  - Torre Monumento
  - Edificio in costruzione
  - Edificio di nuova costruzione
  - Edificio pubblico
  - Edificio interrato
  - Edificio di culto, cappella
  - Chiesa, tabernacolo
  - Torre Monumento
  - Edificio in costruzione
  - Edificio di nuova costruzione
  - Edificio pubblico
  - Edificio interrato
  - Edificio di culto, cappella
  - Chiesa, tabernacolo
  - Torre Monumento
  - Edificio in costruzione
  - Edificio di nuova costruzione
  - Edificio pubblico
  - Edificio interrato
  - Edificio di culto, cappella
  - Chiesa, tabernacolo
  - Torre Monumento
  - Edificio in costruzione
  - Edificio di nuova costruzione
  - Edificio pubblico
  - Edificio interrato
  - Edificio di culto, cappella
  - Chiesa, tabernacolo
  - Torre Monumento
  - Edificio in costruzione
  - Edificio di nuova costruzione
  - Edificio pubblico
  - Edificio interrato
  - Edificio di culto, cappella
  - Chiesa, tabernacolo
  - Torre Monumento
  - Edificio in costruzione
  - Edificio di nuova costruzione
  - Edificio pubblico
  - Edificio interrato
  - Edificio di culto, cappella
  - Chiesa, tabernacolo
  - Torre Monumento
  - Edificio in costruzione
  - Edificio di nuova costruzione
  - Edificio pubblico
  - Edificio interrato
  - Edificio di culto, cappella
  - Chiesa, tabernacolo
  - Torre Monumento
  - Edificio in costruzione
  - Edificio di nuova costruzione
  - Edificio pubblico
  - Edificio interrato
  - Edificio di culto, cappella
  - Chiesa, tabernacolo
  - Torre Monumento
  - Edificio in costruzione
  - Edificio di nuova costruzione
  - Edificio pubblico
  - Edificio interrato
  - Edificio di culto, cappella
  - Chiesa, tabernacolo
  - Torre Monumento
  - Edificio in costruzione
  - Edificio di nuova costruzione
  - Edificio pubblico
  - Edificio interrato
  - Edificio di culto, cappella
  - Chiesa, tabernacolo
  - Torre Monumento
  - Edificio in costruzione
  - Edificio di nuova costruzione
  - Edificio pubblico
  - Edificio interrato
  - Edificio di culto, cappella
  - Chiesa, tabernacolo
  - Torre Monumento
  - Edificio in costruzione
  - Edificio di nuova costruzione
  - Edificio pubblico
  - Edificio interrato
  - Edificio di culto, cappella
  - Chiesa, tabernacolo
  - Torre Monumento
  - Edificio in costruzione
  - Edificio di nuova costruzione
  - Edificio pubblico
  - Edificio interrato
  - Edificio di culto, cappella
  - Chiesa, tabernacolo
  - Torre Monumento
  - Edificio in costruzione
  - Edificio di nuova costruzione
  - Edificio pubblico
  - Edificio interrato
  - Edificio di culto, cappella
  - Chiesa, tabernacolo
  - Torre Monumento
  - Edificio in costruzione
  - Edificio di nuova costruzione
  - Edificio pubblico
  - Edificio interrato
  - Edificio di culto, cappella
  - Chiesa, tabernacolo
  - Torre Monumento
  - Edificio in costruzione
  - Edificio di nuova costruzione
  - Edificio pubblico
  - Edificio interrato
  - Edificio di culto, cappella
  - Chiesa, tabernacolo
  - Torre Monumento
  - Edificio in costruzione
  - Edificio di nuova costruzione
  - Edificio pubblico
  - Edificio interrato
  - Edificio di culto, cappella
  - Chiesa, tabernacolo
  - Torre Monumento
  - Edificio in costruzione
  - Edificio di nuova costruzione
  - Edificio pubblico
  - Edificio interrato
  - Edificio di culto, cappella
  - Chiesa, tabernacolo
  - Torre Monumento
  - Edificio in costruzione
  - Edificio di nuova costruzione
  - Edificio pubblico
  - Edificio interrato
  - Edificio di culto, cappella
  - Chiesa, tabernacolo
  - Torre Monumento
  - Edificio in costruzione
  - Edificio di nuova costruzione
  - Edificio pubblico
  - Edificio interrato
  - Edificio di culto, cappella
  - Chiesa, tabernacolo
  - Torre Monumento
  - Edificio in costruzione
  - Edificio di nuova costruzione
  - Edificio pubblico
  - Edificio interrato
  - Edificio di culto, cappella
  - Chiesa, tabernacolo
  - Torre Monumento
  - Edificio in costruzione
  - Edificio di nuova costruzione
  - Edificio pubblico
  - Edificio interrato
  - Edificio di culto, cappella
  - Chiesa, tabernacolo
  - Torre Monumento
  - Edificio in costruzione
  - Edificio di nuova costruzione
  - Edificio pubblico
  - Edificio interrato
  - Edificio di culto, cappella
  - Chiesa, tabernacolo
  - Torre Monumento
  - Edificio in costruzione
  - Edificio di nuova costruzione
  - Edificio pubblico
  - Edificio interrato
  - Edificio di culto, cappella
  - Chiesa, tabernacolo
  - Torre Monumento
  - Edificio in costruzione
  - Edificio di nuova costruzione
  - Edificio pubblico
  - Edificio interrato
  - Edificio di culto, cappella
  - Chiesa, tabernacolo
  - Torre Monumento
  - Edificio in costruzione
  - Edificio di nuova costruzione
  - Edificio pubblico
  - Edificio interrato
  - Edificio di culto, cappella
  - Chiesa, tabernacolo
  - Torre Monumento
  - Edificio in costruzione
  - Edificio di nuova costruzione
  - Edificio pubblico
  - Edificio interrato
  - Edificio di culto, cappella
  - Chiesa, tabernacolo
  - Torre Monumento
  - Edificio in costruzione
  - Edificio di nuova costruzione
  - Edificio pubblico
  - Edificio interrato
  - Edificio di culto, cappella
  - Chiesa, tabernacolo
  - Torre Monumento
  - Edificio in costruzione
  - Edificio di nuova costruzione
  - Edificio pubblico
  - Edificio interrato
  - Edificio di culto, cappella
  - Chiesa, tabernacolo
  - Torre Monumento
  - Edificio in costruzione
  - Edificio di nuova costruzione
  - Edificio pubblico
  - Edificio interrato
  - Edificio di culto, cappella
  - Chiesa, tabernacolo
  - Torre Monumento
  - Edificio in costruzione
  - Edificio di nuova costruzione
  - Edificio pubblico
  - Edificio interrato
  - Edificio di culto, cappella
  - Chiesa, tabernacolo
  - Torre Monumento
  - Edificio in costruzione
  - Edificio di nuova costruzione
  - Edificio pubblico
  - Edificio interrato
  - Edificio di culto, cappella
  - Chiesa, tabernacolo
  - Torre Monumento
  - Edificio in costruzione
  - Edificio di nuova costruzione
  - Edificio pubblico
  - Edificio interrato
  - Edificio di culto, cappella
  - Chiesa, tabernacolo
  - Torre Monumento
  - Edificio in costruzione
  - Edificio di nuova costruzione
  - Edificio pubblico
  - Edificio interrato
  - Edificio di culto, cappella
  - Chiesa, tabernacolo
  - Torre Monumento
  - Edificio in costruzione
  - Edificio di nuova costruzione
  - Edificio pubblico
  - Edificio interrato
  - Edificio di culto, cappella
  - Chiesa, tabernacolo
  - Torre Monumento
  - Edificio in costruzione
  - Edificio di nuova costruzione
  - Edificio pubblico
  - Edificio interrato
  - Edificio di culto, cappella
  - Chiesa, tabernacolo
  - Torre Monumento
  - Edificio in costruzione
  - Edificio di nuova costruzione
  - Edificio pubblico
  - Edificio interrato
  - Edificio di culto, cappella
  - Chiesa, tabernacolo
  - Torre Monumento
  - Edificio in costruzione
  - Edificio di nuova costruzione
  - Edificio pubblico
  - Edificio interrato
  - Edificio di culto, cappella
  - Chiesa, tabernacolo
  - Torre Monumento
  - Edificio in costruzione
  - Edificio di nuova costruzione
  - Edificio pubblico
  - Edificio interrato
  - Edificio di culto, cappella
  - Chiesa, tabernacolo
  - Torre Monumento
  - Edificio in costruzione
  - Edificio di nuova costruzione
  - Edificio pubblico
  - Edificio interrato
  - Edificio di culto, cappella
  - Chiesa, tabernacolo
  - Torre Monumento
  - Edificio in costruzione
  - Edificio di nuova costruzione
  - Edificio pubblico
  - Edificio interrato
  - Edificio di culto, cappella
  - Chiesa, tabernacolo
  - Torre Monumento
  - Edificio in costruzione
  - Edificio di nuova costruzione
  - Edificio pubblico
  - Edificio interrato
  - Edificio di culto, cappella
  - Chiesa, tabernacolo