



COMUNE DI ALTAVILLA IRPINA
Provincia di Avellino



PIANO URBANISTICO COMUNALE

(Lr 16/2004 - Dgr 214/2011- Dgr 659/2007- Lr 14/1982)

Verifica

Piano Operativo - Aree agricole e forestali di interesse strategico del Ptcp di Avellino

Sindaco dott. **Mario Vanni**

Responsabile Ufficio Tecnico Comunale geom. **Giuseppe Maselli**

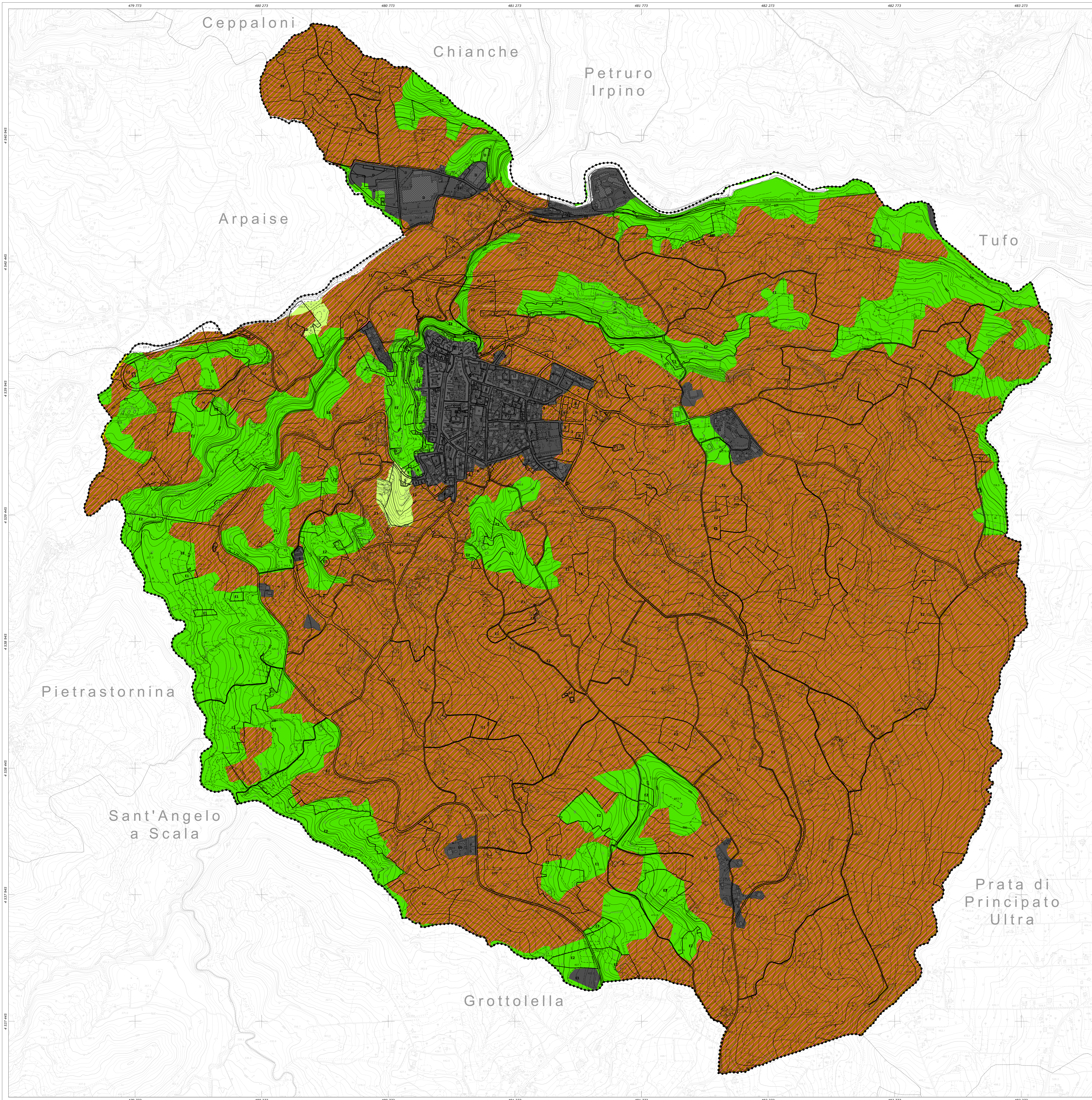
Tavola 28 scala 1: 6000	Progettista incaricato: Prof. Ing. Roberto Gerundo	Finis
	Progettista incaricato junior: Dott. Ing. Carlo Gerundo PhD	
	Responsabile operativo: Dott. Ing. Miriam Ceni	
Responsabile unico del procedimento: Geom. Pasquale De Vito		
Supporto al Responsabile del procedimento: Dott. Arch. Piero Vanni PhD		
Uso agricolo del suolo: Dott. Agr. Vincenzo Genesarelli		
Zonizzazione acustica: Prof. Gennaro Lepore		
Geologia: Dott. Geol. Costantino Severino		
Monsuazione aerea: Geom. Carmina Lizza		
Geom. Maria Caterina Miraglia		
Geom. Luigi Vignola		
marzo 2019	Cartografia: Carta tecnica numerica regionale della Campania 2011	

Legenda

- limite comunale Altavilla Irpina
- A** Zona A - centro antico e storico
- B** Zona B - urbanizzazione recente e consolidata
- C** Zona C - espansione urbana integrata
- D** Zona D - aree a prevalenza produttiva (produttiva esistente, produttiva di progetto, Parco Minerario e Ambientale)
- E1** Zona E1 - aree agricole di interesse strategico
- E2** Zona E2 - aree agricole di preminente valore paesaggistico
- F1** Zona F1 - Parco Piè di Castello
- F2** Zona F2 - area di rinaturalizzazione ex area di cava
- F3** Zona F3 - stazione ferroviaria
- H** Zona H - impianti tecnologici
- S** S - dotazioni territoriali

Piano territoriale di coordinamento provinciale di Avellino
Tavola P.05 - Aree agricole e forestali di interesse strategico

- Paesaggi delle produzioni viticole e/o oleicole di qualità, comprese nei territori delle produzioni DOC e DOCG
- Paesaggi agricoli caratterizzati da un mosaico complesso di seminativi e colture arboree (Partenico)
- Altre aree forestali
- Altre aree naturali e seminaturali
- Superfici artificiali



REGIONE CAMPANIA
SETTORE POLITICA DEL TERRITORIO
SERVIZIO CARTOGRAFIA
CARTA TECNICA NUMERICA REGIONALE 2011

Scala 1: 6000
0 200 400 600 metri

DATI INFORMATIVI

RAPPRESENTAZIONE CARTOGRAFICA: UTM-WGS84
 SISTEMA DI RIFERIMENTO: WGS84
 TAGLIO CARTOGRAFICO: Sistema Geografico Europeo Unificato
 DATUM: Elipsoidico WGS84
 SISTEMA COORDINATO: EPSG 1989 - WGS 84
 LONGITUDINE: Riferita a Greenwich
 ALTITUDINE: Riferita al livello medio del mare (Mareografo di Genova 1942)
 EQUIDISTANZA: Curve di livello ordinarie 5 m (per le curve tratteggiate 2,5 m)



COSTANTI DI TRASFORMAZIONE

DA	A	B	C	%
Source-Beoga (Roma 40)	UTM-E-C: 50	-2	019 841	187
Source-Beoga (Roma 40)	UTM-WGS 84	-2	020 008	-7
UTM-WGS 84	UTM-E: 50	6,7		194

TRASPORTI

Autostrada	Ferrovio e scartamento ridotto
Strada asfaltata, ciclo-pedonale, ponti	Ferrovio in costruzione
Strada non asfaltata	Tratta ferroviaria in galleria
Passaggio pedonale e ciclabile	Imbocco galleria stradale e ferroviaria
Spazio	Risparmio di livello
Traffico	Aeroporto, elipista
Multistrada	
Mezzogiorno strada e linea ferroviaria	
Strada in galleria	

COSTRUZIONI VARE, IMPIANTI

Edificio generico	Edificio di nuova costruzione	Diagnosi
Edificio industriale	Edificio pubblico	Trasse
Capannone industriale	Edificio interrato	Settlement
Edificio di culto, tempio	Edificio distrutto	Opuscolo
Chiesa, cappella	Edificio in progetto	Municipio
Oratorio	Edificio in costruzione	Tronconi
Capelli, tabaccai		
Tempio Monumento		
Edificio in costruzione		

SERVIS

Edificio di nuova costruzione	Curva di livello ordinaria
Edificio pubblico	Curva di livello ordinaria
Edificio interrato	Curva di livello ordinaria
Edificio distrutto	Curva di livello ordinaria
Edificio in progetto	Curva di livello ordinaria
Edificio in costruzione	Curva di livello ordinaria

OROGRAFIA

Curva di livello ordinaria	Curva di livello ordinaria
Curva di livello ordinaria	Curva di livello ordinaria
Curva di livello ordinaria	Curva di livello ordinaria
Curva di livello ordinaria	Curva di livello ordinaria
Curva di livello ordinaria	Curva di livello ordinaria

CONFINI

Muro a secco	Muro a secco
Muro di pietra	Muro di pietra
Muro di sostegno	Muro di sostegno
Pilozzato, concastrato, muro fogliato	Pilozzato, concastrato, muro fogliato
Sagge	Sagge
Limite comunale	Limite comunale
Limite provinciale	Limite provinciale

VEGETAZIONE

Limite di coltura	Bosco fitto
Limite di tagliato	Albero generico, vigneto
Limite di bosco	Uliveto, frutteto
Fiore di alberi	Agumeto, larice
Fiore di viti	Ceduo, Castagno
Fiore di olivi	Faggio, pino
Fiore di agrumi	Cressino, Pioppo
Fiore di frutteto	Leccio, quercia
Macchia, prato	

PUNTI TOPOGRAFICI
Vertice della rete IGM95
Vertice della rete regionale di riferimento
Caposello di livellazione

RIPRESI AEREE EFFETTUATE NELL'ANNO 2011
GeosLab s.r.l.
Sede Operativa: Zona Industriale A.S.I.
Morra De Sanctis (AV) 83040
Tel. (0827) 23097 Fax (0827) 216562
http://www.geoslab.it e-mail: info@geoslab.it

ATTENDIBILITA': Per la posizione planimetrica 1,20 m; per le quote 0,75 m