



COMUNE DI ALTAVILLA IRPINA
Provincia di Avellino



PIANO URBANISTICO COMUNALE
(Lr 16/2004 - Dgr 214/2011- Dgr 659/2007- Lr 14/1982)

Verifica

Piano Operativo - Carta della pericolosità idraulica

Piano di gestione del rischio alluvione
Distretto Idrografico dell'Appennino Meridionale

Sindaco dott. Mario Vanni

Responsabile Ufficio Tecnico Comunale geom. Giuseppe Maselli

Tavola	Progettista incaricato	Prof. Ing. Roberto Gerundo	Foto
	Progettista incaricato junior	Dott. Ing. Carlo Gerundo PhD	
30	Responsabile operativo	Dott. Ing. Miriam Ciani	Firma
	Responsabile unico del procedimento	Geom. Pasquale De Vito	
scala 1: 6000	Supporto al responsabile del procedimento	Dott. Arch. Pina Vanni PhD	Firma
	Uso agricolo del suolo	Dott. Agr. Vincenzo Genarelli	
marzo 2019	Zonizzazione acustica	Prof. Genaro Lepore	Firma
	Geologia	Dott. Geol. Costantino Severino	
	Monsuonazione sismica	Geol. Carmine Lizza	
		Geol. Maria Caterina Miraglia Geol. Luigi Vignola	
Cartografia: Carta tecnica numerica regionale della Campania 2011			

Legenda

limite comunale Altavilla Irpina

- A Zona A - centro antico e storico
- B Zona B - urbanizzazione recente e consolidata
- C Zona C - espansione urbana integrata
- D Zona D - aree a prevalenza produttiva (produttiva esistente, produttiva di progetto, Parco Minerario e Ambientale)
- E1 Zona E1 - aree agricole di interesse strategico
- E2 Zona E2 - aree agricole di preminente valore paesaggistico
- F1 Zona F1 - Parco Piè di Castello
- F2 Zona F2 - area di rinaturalizzazione ex area di cava
- F3 Zona F3 - stazione ferroviaria
- H Zona H - impianti tecnologici
- S S - dotazioni territoriali

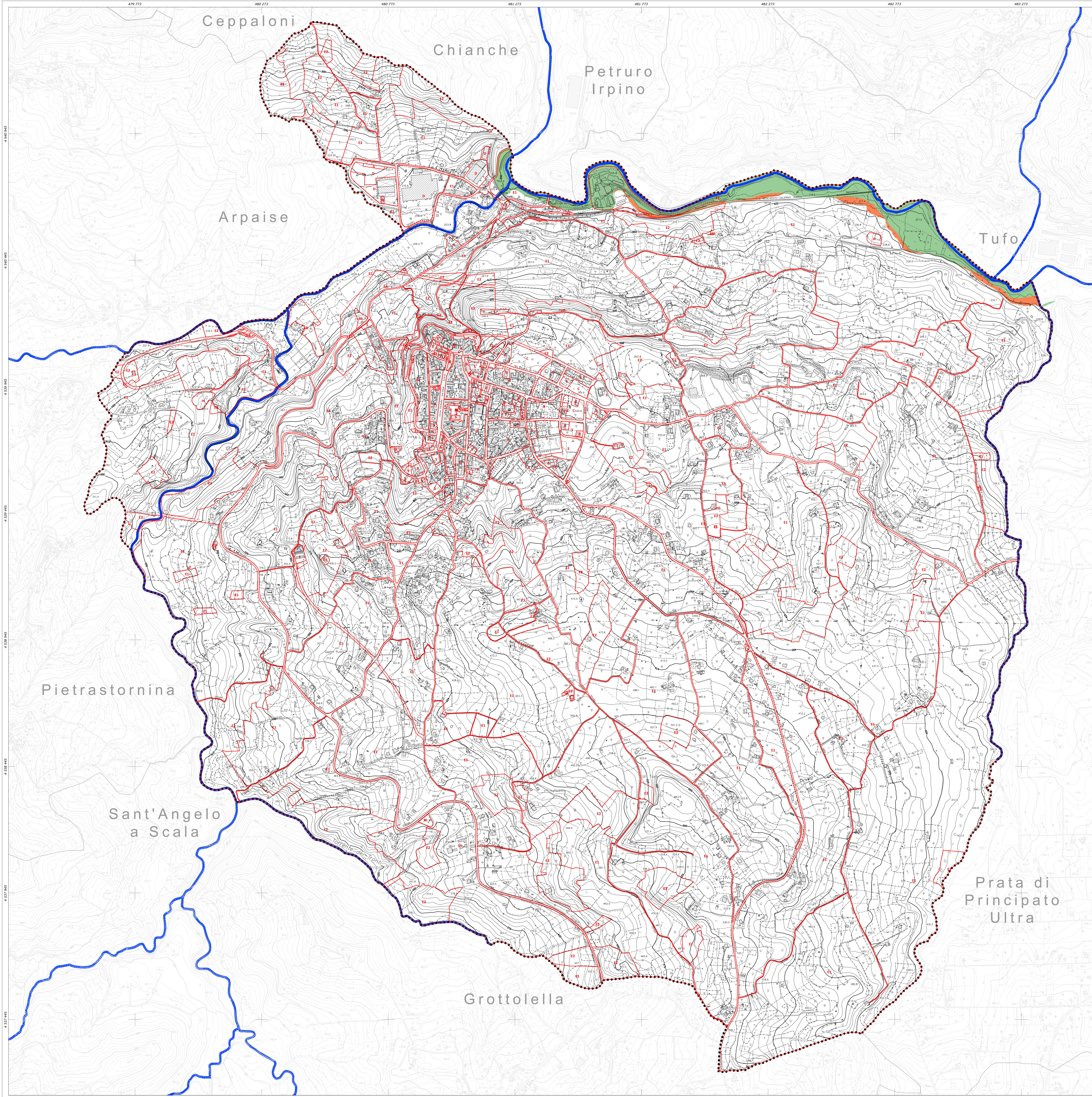
Piano di gestione del Rischio alluvioni
Direttiva Comunitaria 2007/60/CE, D.Lvo. 49/2010, D.Lvo 219/2010

reticolo idrografico

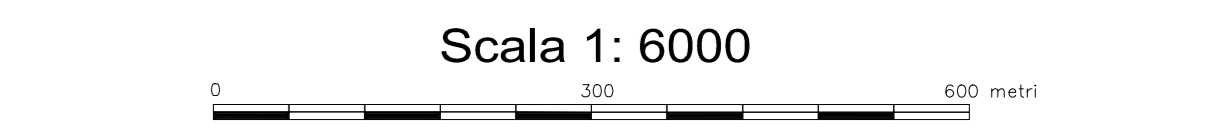
Mappa della pericolosità idraulica

Aree di pericolosità elevata - P3

Aree di pericolosità media - P2



REGIONE CAMPANIA
SETTORE POLITICA DEL TERRITORIO
SERVIZIO CARTOGRAFIA
CARTA TECNICA NUMERICA REGIONALE 2011



DATI INFORMATIVI			
RAPPRESENTAZIONE CARTOGRAFICA: UTM-WGS84			
SISTEMA DI RIFERIMENTO: WGS84			
TAGLIO CARTOGRAFICO: Sistema Geografico Europeo Unificato			
DATUM: Ellissoide WGS84			
SISTEMA COORDINATO: ERF 1989 - WGS 84			
LONGITUDINE: Riferta a Greenwich			
ALTEZZA: Riferta al livello medio del mare (Mareografo di Genova 1942)			
EQUIDISTANZA: Curve di livello ordinaria 5 m (per le curve tratteggiate 2,5 m)			



COSTANTI DI TRASFORMAZIONE			
DA	A	B	N
Souls-Bogge (Roma 40)	UTM-E-C: 50	-2 019 841	187
Souls-Bogge (Roma 40)	UTM-WGS 84	-2 020 008	-7
UTM-WGS 84	UTM-E: 50	6,7	194

TRASPORTI			
Autostrada	Ferrata e scartamento ordinario	Ferrata a scartamento ridotto	Ferrata in costruzione
Strada non asfaltata	Tratta ferroviaria in gallesse	Impianto galleria stradale e ferroviaria	Passeggi e livello
Percorso pedonale o ciclabile	Tratturo	Aeroporto, elipista	
Strada in galleria	Mattarella		
	Mezzogiorno strada e linea ferroviaria		

COSTRUZIONI VARIE, IMPIANTI			
Edificio generico	Edificio di nuova destinazione	Edificio pubblico	Edificio interrato
Edificio industriale	Edificio a uso civile	Edificio di culto	Edificio di culto
Capannoni industriali	Edificio di culto, cappella	Edificio di culto, cappella	Edificio di culto, cappella
Edificio di culto, cappella	Edificio di culto, cappella	Edificio di culto, cappella	Edificio di culto, cappella
Edificio di culto, cappella	Edificio di culto, cappella	Edificio di culto, cappella	Edificio di culto, cappella

SERVIZI		OROGRAFIA	
Edificio di culto, cappella	Edificio di culto, cappella	Curve di livello ordinaria	Curve di livello ordinaria
Edificio di culto, cappella	Edificio di culto, cappella	Curve di livello ordinaria	Curve di livello ordinaria
Edificio di culto, cappella	Edificio di culto, cappella	Curve di livello ordinaria	Curve di livello ordinaria

IDROGRAFIA		CONFINI	
Canale d'acqua > 5 m	Canale d'acqua < 5 m	Muro a secco	Muro di diaframma
Canale d'acqua < 5 m	Canale d'acqua < 5 m	Muro di sostegno	Palizzata, conoformi, rete filo spinato
Canale d'acqua < 5 m	Canale d'acqua < 5 m	Muro di sostegno	Palizzata, conoformi, rete filo spinato

VEGETAZIONE		PUNTI TOPOGRAFICI	
Limite di coltura	Limite di tagliato	Vertice della rete IGM5	Vertice della rete regionale di riferimento
Limite di bosco	File di alberi	Caposello di livellazione	
File di alberi	File di viti		
File di viti	File di olivi		
File di olivi	File di agrumi		
File di agrumi	File di frutteto		
File di frutteto	Macchia, prato		

PUNTI TOPOGRAFICI	
Vertice della rete IGM5	Vertice della rete regionale di riferimento
Caposello di livellazione	

RIPRESE AEREE EFFETTUATE NELL'ANNO 2011

GeosLab s.r.l.
Sede Operativa: Zona Industriale A.S.I.
Morra De Sanctis (AV) 83040
Tel. (0827) 23097 Fax (0827) 216562
http://www.geoslab.it e-mail: info@geoslab.it

ATTENDIBILITÀ: Per la posizione planimetrica 1,20 m; per le quote 0,75 m