



COMUNE DI ALTAVILLA IRPINA
Provincia di Avellino



PIANO URBANISTICO COMUNALE
(Lr 16/2004 - Dgr 214/2011 - Dgr 659/2007 - Lr 14/1982)

Verifica
Piano Operativo - Carta del rischio idrogeologico
Distretto Idrografico dell'Appennino Meridionale

Sindaco dott. Mario Vanni
Responsabile Ufficio Tecnico Comunale geom. Giuseppe Maselli

| | | |
|---------------------------------------|--|-------|
| Tavola 31 scala 1: 6000 | Progettista incaricato: Prof. Ing. Roberto Gerardo | Firma |
| | Progettista incaricato junior: Dott. Ing. Carlo Gerardo PhD | |
| | Responsabile operativo: Dott. Ing. Miriam Ciani | |
| | Responsabile unico del procedimento: Geom. Pasquale De Vito | |
| | Supporto al Responsabile del procedimento: Dott. Arch. Pippo Vanni PhD | |
| | Uso agricolo del suolo: Dott. Agr. Vincenzo Gianarelli | |
| | Zonizzazione acustica: Prof. Genaro Lepore | |
| | Geologia: Dott. Geol. Costantino Severino | |
| | Morfologia e paesaggio: Dott. Geol. Carmine Lizza | |
| | Geom. Maria Carmela Miraglia | |
| | Geom. Luigi Vignola | |
| marzo 2019 | Cartografia: Carta tecnica numerica regionale della Campania 2011 | |

Legenda

- limite comunale Altavilla Irpina
- A** Zona A - centro antico e storico
- B** Zona B - urbanizzazione recente e consolidata
- C** Zona C - espansione urbana integrata
- D** Zona D - aree a prevalenza produttiva (produttiva esistente, produttiva di progetto, Parco Minerario e Ambientale)
- E1** Zona E1 - aree agricole di interesse strategico
- E2** Zona E2 - aree agricole di preminente valore paesaggistico
- F1** Zona F1 - Parco Piè di Castello
- F2** Zona F2 - area di rinaturalizzazione ex area di cava
- F3** Zona F3 - stazione ferroviaria
- H** Zona H - impianti tecnologici
- S** S - dotazioni territoriali

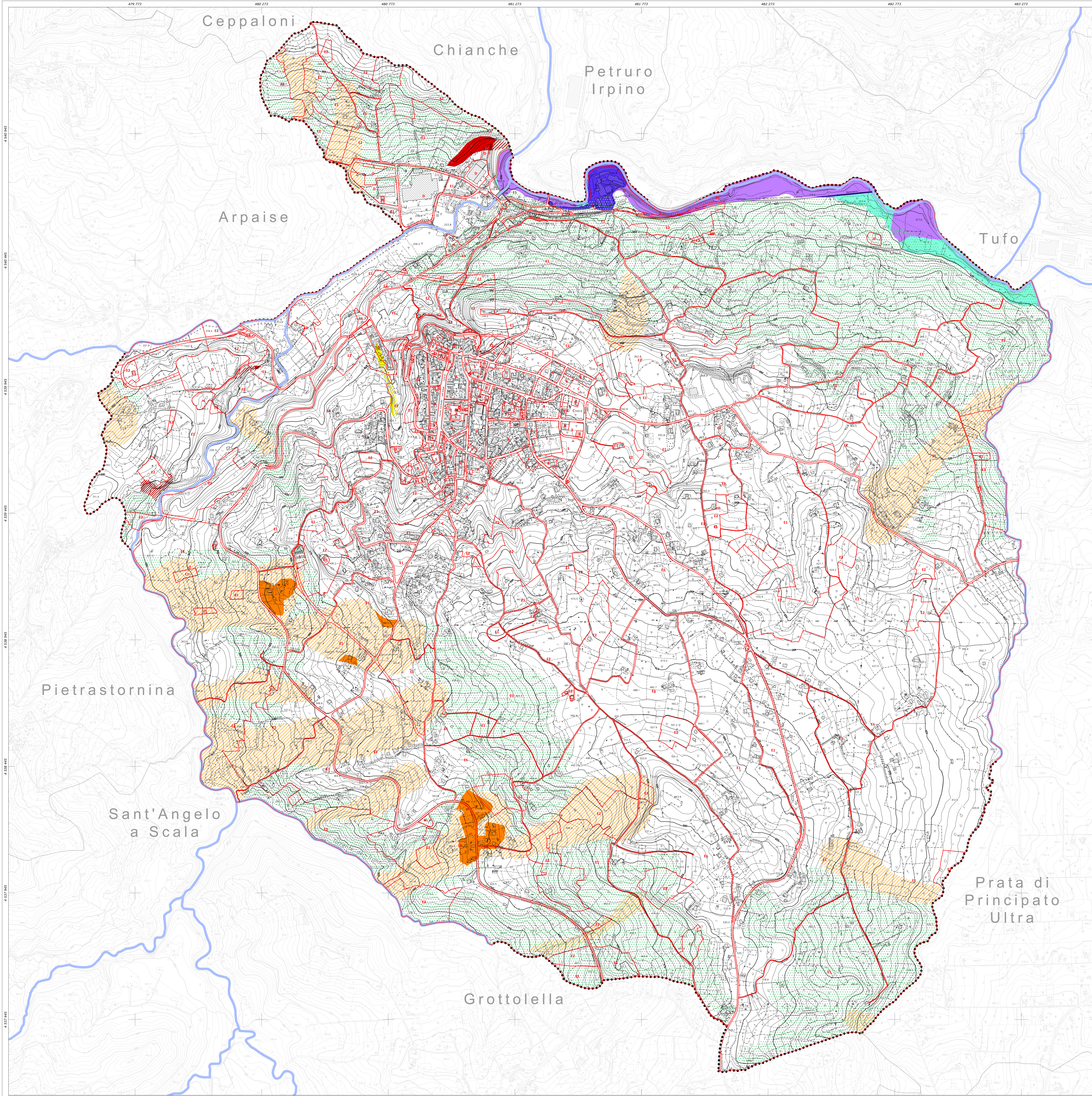
Piano stralcio per l'assetto idrogeologico
reticolo idrografico

Carta degli scenari di rischio frana

- area a rischio molto elevato - R4
- area a rischio medio - R2
- area di alta attenzione - A4
- area di media attenzione - A2
- area di rischio potenzialmente basso - Rpb
- area di attenzione potenzialmente bassa - Apb
- area di possibile ampliamento dei fenomeni franosi cartografati all'interno, ovvero fenomeni di primo distacco (D.M.L.L.PP. 11/03/1988)
- area a rischio nullo

Piano di gestione del rischio alluvione
Mappa del rischio idraulico

- area a rischio molto elevato - R4
- area a rischio elevato - R3
- area a rischio medio - R2
- area a rischio moderato o nullo - R1



REGIONE CAMPANIA
SETTORE POLITICA DEL TERRITORIO
SERVIZIO CARTOGRAFIA
CARTA TECNICA NUMERICA REGIONALE 2011

Scala 1: 6000

DATI INFORMATIVI

| | | | |
|--|--|--|--|
| RAPPRESENTAZIONE CARTOGRAFICA: UTM-WGS84 | | | |
| SISTEMA DI RIFERIMENTO: WGS84 | | | |
| TAGLIO CARTOGRAFICO: Sistema Geografico Europeo Unificato | | | |
| DATUM: Etideolo WGS84 | | | |
| SISTEMA GEOCENTRICO: ETR 1989 - WGS 84 | | | |
| LONGITUDINE: Riferita a Greenwich | | | |
| ALTEZZA: Riferita al livello medio del mare (Mareografo di Genova 1942) | | | |
| EQUIDISTANZA: Curve di livello ordinarie 5 m (per le curve tratteggiate 2,5 m) | | | |



COSTANTI DI TRASFORMAZIONE

| DA | A | X | Y | Z |
|-----------------------|------------|-----|---------|-----|
| Souls-Boggs (Roma 40) | UTM-E-C 50 | -2 | 019 841 | 187 |
| Souls-Boggs (Roma 40) | UTM-WGS 84 | -2 | 020 008 | -7 |
| UTM-WGS 84 | UTM-E-C 50 | 6,7 | | 194 |

TRASPORTI

| | |
|---|--|
| Autostrada | Ferrovio e scartamento metrico |
| Strada asfaltata, classe urbanistica, ponte | Ferrovio a scartamento ridotto |
| Strada non asfaltata | Ferrovio in costruzione |
| Pericolo gestionale e ciclabile | Tratta ferroviaria in gestione |
| Strada | Impianto galleria stradale e ferroviaria |
| Traffico | Passaggio a livello |
| Multistrada | Aeroporto, elipista |
| Mezzetta strada e linea squadrata | |
| Strada in galleria | |

COSTRUZIONI VARE, IMPIANTI

| | | |
|-----------------------------|--------------------------------------|------------|
| Edificio generico | Edificio di nuova costruzione | Oratorio |
| Edificio industriale | Edificio pubblico | Tronco |
| Capannone industriale | Edificio interrato | Settecento |
| Edificio civile, villa | Edificio distrutto | Opuscolo |
| Edificio di culto, cappella | Parco a verde | Monumento |
| Oratorio | Parco a verde con struttura | Trinche |
| Casa, villetta | Serra | |
| Serra | Vivace e cespuglio | |
| Serra | Benca | |
| Edificio in costruzione | Servizio, edilizia, area industriale | |

SERVIZI

| | |
|--|-------------------------------|
| Edificio ad alto livello, con torrette | Edificio di livello ordinario |
| Edificio di livello medio | Edificio di livello medio |
| Edificio di livello medio | Edificio di livello medio |
| Edificio di livello medio | Edificio di livello medio |
| Edificio di livello medio | Edificio di livello medio |
| Edificio di livello medio | Edificio di livello medio |
| Edificio di livello medio | Edificio di livello medio |
| Edificio di livello medio | Edificio di livello medio |
| Edificio di livello medio | Edificio di livello medio |
| Edificio di livello medio | Edificio di livello medio |

OROGRAFIA

| | |
|----------------------------|----------------------------|
| Curva di livello ordinaria | Curva di livello ordinaria |
| Curva di livello ordinaria | Curva di livello ordinaria |
| Curva di livello ordinaria | Curva di livello ordinaria |
| Curva di livello ordinaria | Curva di livello ordinaria |
| Curva di livello ordinaria | Curva di livello ordinaria |
| Curva di livello ordinaria | Curva di livello ordinaria |
| Curva di livello ordinaria | Curva di livello ordinaria |
| Curva di livello ordinaria | Curva di livello ordinaria |
| Curva di livello ordinaria | Curva di livello ordinaria |
| Curva di livello ordinaria | Curva di livello ordinaria |

CONFINI

| | |
|---------------------------------------|---------------------------------------|
| Muro a secco | Muro a secco |
| Muro di diaframma | Muro di diaframma |
| Muro di sostegno | Muro di sostegno |
| Piazzola, conoformi, mura di appoggio | Piazzola, conoformi, mura di appoggio |
| Slope | Slope |
| Limite comunale | Limite comunale |
| Limite provinciale | Limite provinciale |

VEGETAZIONE

| | |
|--------------------|--------------------------|
| Limite di coltura | Bosco fitto |
| Limite di tagliato | Albero generico, vigneto |
| Limite di bosco | Uliveto, frutteto |
| Filare di alberi | Agumeto, larice |
| Filare di viti | Ceduo, Castagno |
| Filare di olivi | Faggio, pino |
| Filare di agrumi | Cipresso, Pioppo |
| Filare di frutteto | Leccio, quercia |
| Macchia, prato | |

PUNTI TOPOGRAFICI

- Vertice della rete IGN
- Vertice della rete regionale di riferimento
- Caposello di livellazione

RIPRESE AEREE EFFETTUATE NELL'ANNO 2011

GeosLab s.r.l.
Sede Operativa: Zona Industriale A.S.I.
Morra De Sanctis (AV) 83040
Tel. (0827) 23097 Fax (0827) 216562
http://www.geoslab.it e-mail: info@geoslab.it

ATTENDIBILITÀ: Per la posizione planimetrica 1,20 m; per le quote 0,75 m