



COMUNE DI ALTAVILLA IRPINA
Provincia di Avellino



PIANO URBANISTICO COMUNALE
(Lr 16/2004 - Dgr 214/2011 - Dgr 659/2007 - Lr 14/1982)

Verifica

Piano Operativo - Carta dell'uso agricolo del suolo
e delle attività collaterali in atto nelle zone non ancora urbanizzate
(L.r. n° 14 del 20.03.1982 - art. 2 L.r. n°02 del 02.01.1987)

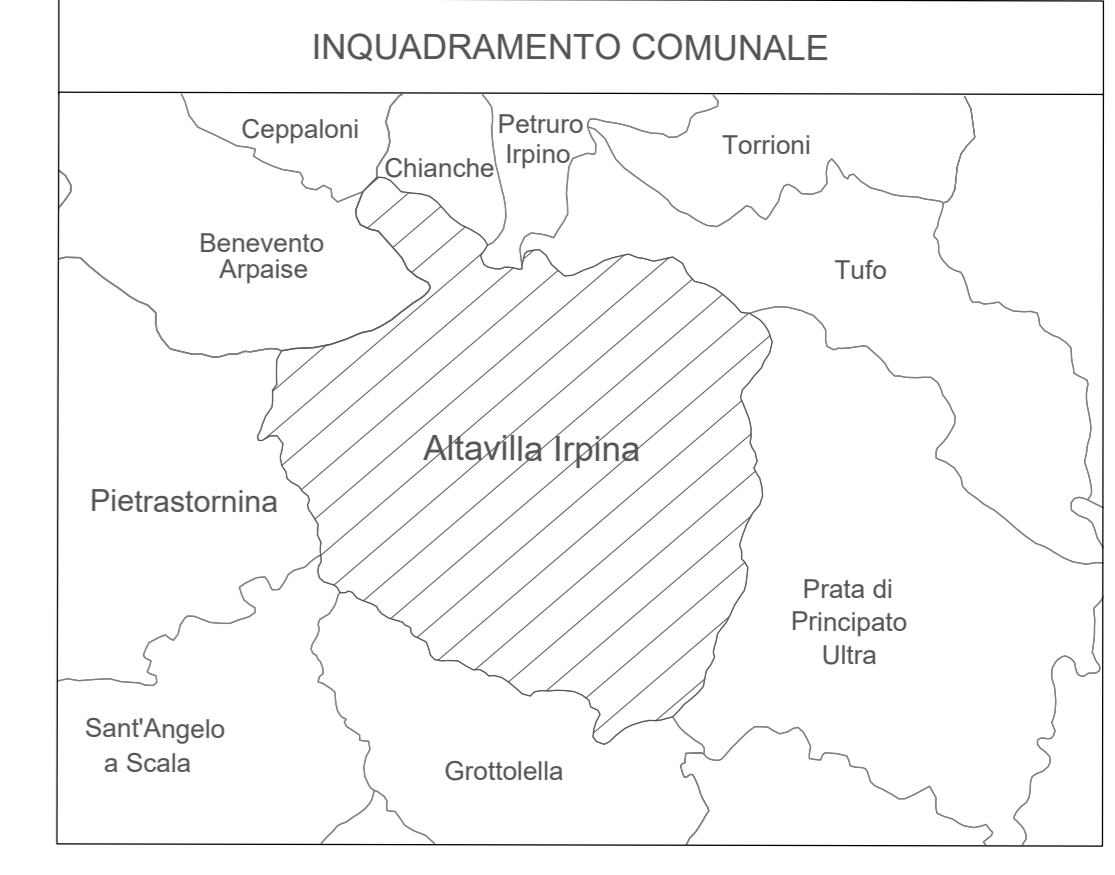
Sindaco dott. **Mario Vanni**

Responsabile Ufficio Tecnico Comunale geom. **Giuseppe Maselli**

Tavola 32 scala 1:6000	Progettista incaricato: Prof. Ing. Roberto Gerundo	
	Progettista incaricato junior: Dott. Ing. Carlo Gerundo PhD	
	Responsabile operativo: Dott. Ing. Miriam Ciani	
	Responsabile unico del procedimento: Geom. Pasquale De Vito	
	Supporto al Responsabile del procedimento: Dott. Arch. Piero Vanni PhD	
	Uso agricolo del suolo: Dott. Agr. Vincenzo Geneselli	
	Zonizzazione acustica: Prof. Germano Lepore	
	Geologia: Dott. Geol. Costantino Severino	
	Monitorazione sismica: Geol. Carmina Lizza	
	Geom. Maria Caterina Miraglia	
	Geom. Luigi Vignola	
marzo 2019	Cartografia: Carta tecnica numerica regionale della Campania 2011	

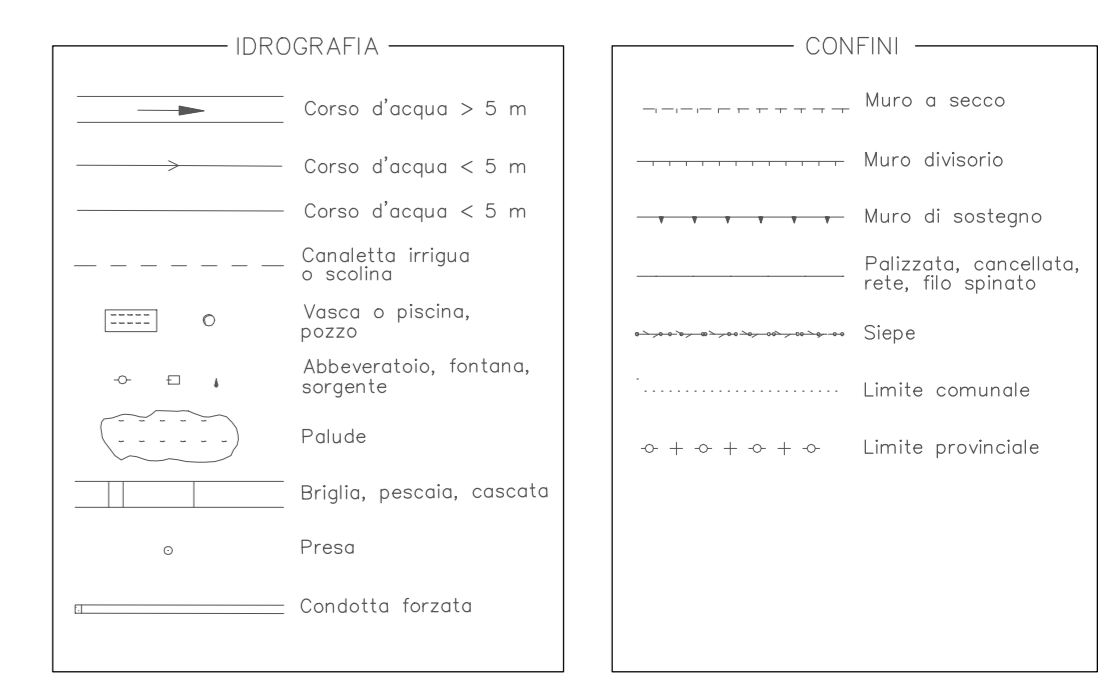
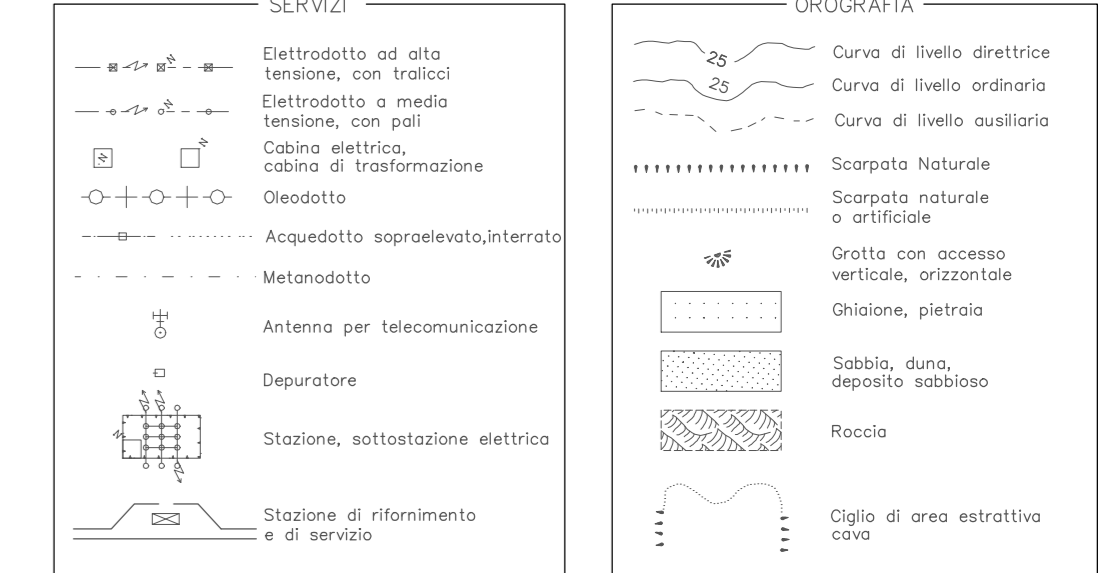
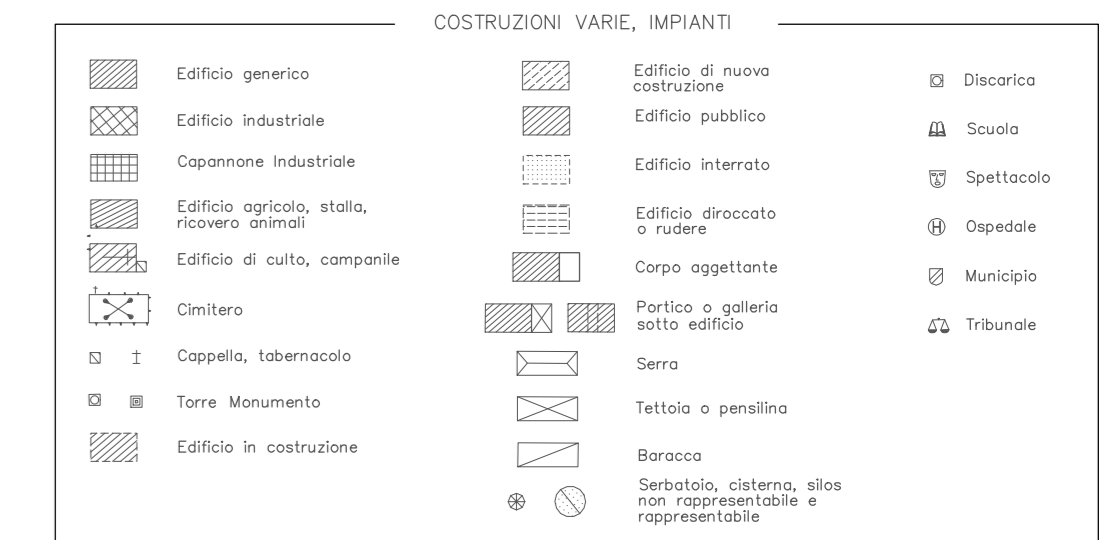
Scala 1: 6000

DATI INFORMATIVI
RAPPRESENTAZIONE CARTOGRAFICA: UTM-WGS84
SISTEMA DI RIFERIMENTO: WGS84
TAGLIO CARTOGRAFICO: Sistema Geografico Europeo Unificato
DATUM: Ellissoide WGS84
SISTEMA COORDINATO: ETR 1989 - WGS 84
LONGITUDINE: Riferita a Greenwich
ALTEZZA: Riferita al livello medio del mare (Mareografo di Genova 1942)
EQUIDISTANZA: Curve di livello ordinarie 5 m (per le curve tratteggiate 2,5 m)



COSTANTI DI TRASFORMAZIONE

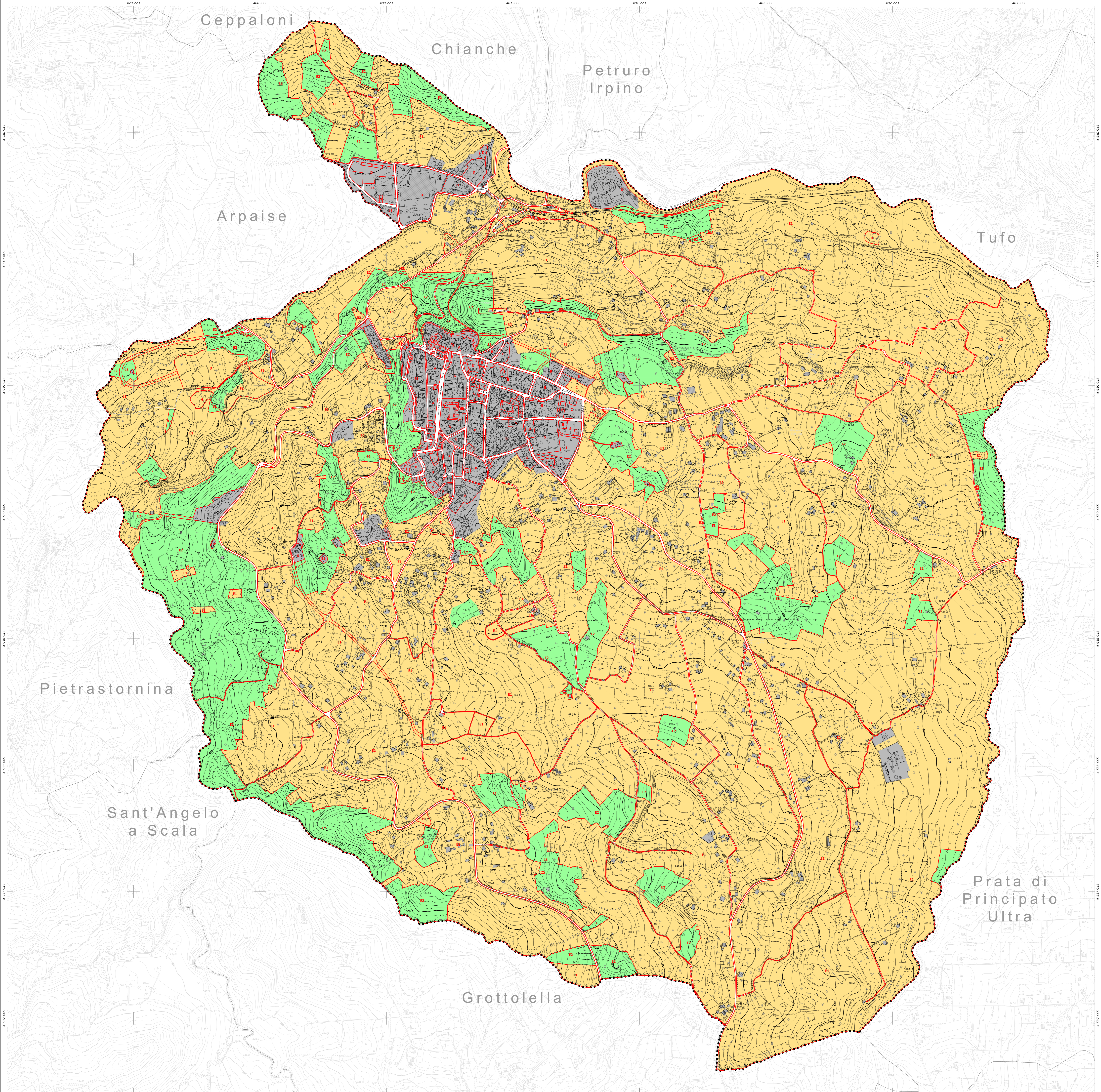
DA	A	B	C	%
Souls-Bogno (Roma 40)	UTM-E-CO 50	-2	019 841	187
Souls-Bogno (Roma 40)	UTM-WGS 84	-2	020 008	-7
UTM-WGS 84	UTM-E-CO 50	67		194



RIPRESE AEREE EFFETTUATE NELL'ANNO 2011

GeosLab s.r.l.
Sede Operativa: Zona Industriale A.S.I.
Morra De Sanctis (AV) 83040
Tel. (0827) 23097 Fax (0827) 216562
http://www.geoslab.it e-mail: info@geoslab.it

ATTENDIBILITA' : Per la posizione planimetrica 1,20 m; per le quote 0,75 m



- Legenda**
- limite comunale Altavilla Irpina
 - A** Zona A - centro antico e storico
 - B** Zona B - urbanizzazione recente e consolidata
 - C** Zona C - espansione urbana integrata
 - D** Zona D - aree a prevalenza produttiva (produttiva esistente, produttiva di progetto, Parco Minerario e Antisismico)
 - E1** Zona E1 - aree agricole di interesse strategico
 - E2** Zona E2 - aree agricole di preminente valore paesaggistico
 - F1** Zona F1 - Parco Piè di Castello
 - F2** Zona F2 - area di rinaturalizzazione ex area di cava
 - F3** Zona F3 - stazione ferroviaria
 - H** Zona H - impianti tecnologici
 - S** S - dotazioni territoriali

- Carta dell'uso agricolo del suolo**
- area urbanizzata e/o presenza di manufatti
 - zona a prevalenza boschiva e/o pascolativa
 - zona a prevalenza di colture arboree ed erbacee specializzate (Oliveti, vigneti, noccioli, nocci, castagneti, seminativi vari irrigui e non irrigui)