



**COMUNE DI ALTAVILLA IRPINA**  
Provincia di Avellino



**PIANO URBANISTICO COMUNALE**  
(Lr 16/2004 - Dgr 214/2011 - Dgr 659/2007 - Lr 14/1982)

**Verifica**

**Piano Operativo - Microzonazione Sismica**  
Carta delle microzone omogenee in prospettiva sismica

Sindaco dott. **Mario Vanni**

Responsabile Ufficio Tecnico Comunale geom. **Giuseppe Maselli**

Tavola <b>33</b>	Progettista incaricato	Prof. Ing. Roberto Gerardo
	Progettista incaricato junior	Dot. Ing. Carlo Gerardo PhD
scala 1: 6000	Responsabile operativo	Dot. Ing. Miriam Ciani
	Responsabile unico del procedimento	Geom. Pasquale De Vito
marzo 2019	Supporto al Responsabile del procedimento	Dot. Arch. Pippo Vanni PhD
	Uso agricolo del suolo	Dot. Agr. Vincenzo Gianarelli
Cartografia: Carta tecnica numerica regionale della Campania 2011	Zonizzazione acustica	Prof. Genaro Lepore
	Geologia	Dot. Geol. Costantino Severino
	Microzonazione sismica	Geom. Carmine Lizza
		Geom. Maria Caterina Miraglia
		Geom. Luigi Vignola

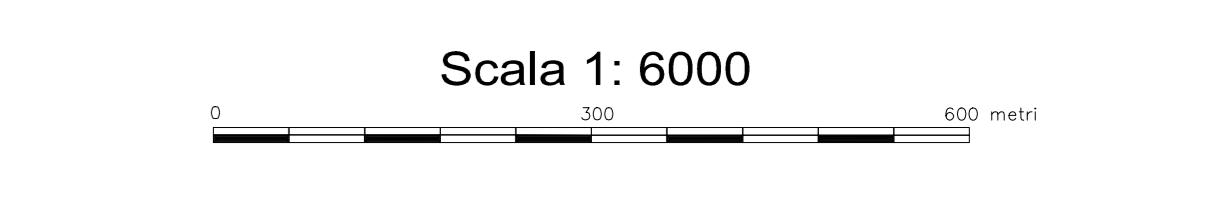
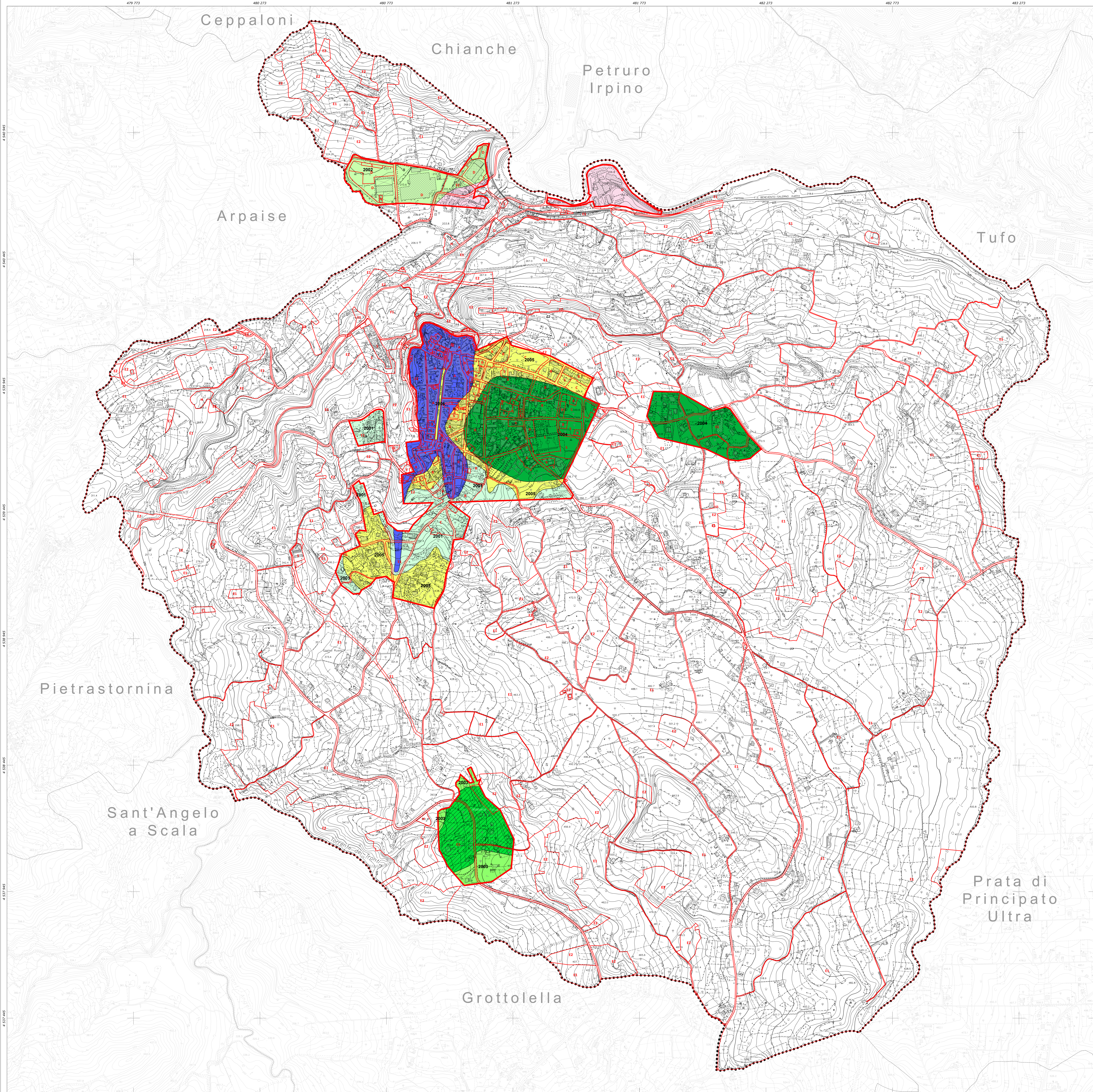
**Legenda**

- limite comunale Altavilla Irpina
- A** Zona A - centro antico e storico
- B** Zona B - urbanizzazione recente e consolidata
- C** Zona C - espansione urbana integrata
- D** Zona D - aree a prevalenza produttiva (produttive esistenti, produttive di progetto, Parco Minerario e Ambientale)
- E1** Zona E1 - aree agricole di interesse strategico
- E2** Zona E2 - aree agricole di preminente valore paesaggistico
- F1** Zona F1 - Parco Piè di Castello
- F2** Zona F2 - area di rinaturalizzazione ex area di cava
- F3** Zona F3 - stazione ferroviaria
- H** Zona H - impianti tecnologici
- S** S - dotazioni territoriali

**Microzonazione Sismica**  
Carta delle microzone omogenee in prospettiva sismica

limite area di studio di Microzonazione sismica

- Zone stabili**
- 1041** alternanze litologiche
- Zone stabili suscettibili di amplificazione locale**
- 2001** Zona 1 - Depositi fluvio lacustri. Spessore min. 8 metri max 15
  - 2002** Zona 2 - Depositi fluvio lacustri. Spessore min. 15 metri max 20
  - 2003** Zona 3 - Depositi fluvio lacustri. Spessore min. 20 metri max 30
  - 2004** Zona 4 - Depositi piroclastici e depositi fluvio lacustri. Spessore min. 25 metri max 35
  - 2005** Zona 5 - Depositi piroclastici. Spessore min. 8 metri max 10
  - 2006** Zona 6 - Terreni di riporto. Spessore 8 - 15 metri
- Zone di attenzione per instabilità di versante**
- FR<sub>ND</sub>** Frana indefinita con attività non definita (FR<sub>ND</sub>)
  - FR<sub>Q</sub>** Frana indefinita quiescente (FR<sub>Q</sub>)
- Zone di attenzione per altri tipo di instabilità**
- ZACD** Zona di attenzione per Cedimenti Differenziali (ZACD)



**DATI INFORMATIVI**

RAPPRESENTAZIONE CARTOGRAFICA: UTM-WGS84  
 SISTEMA DI RIFERIMENTO: WGS84  
 TAGLIO CARTOGRAFICO: Sistema Geografico Europeo Unificato  
 DATUM: Ellissoide WGS84  
 SISTEMA COORDINATO: ETRF 1989 - WGS 84  
 LONGITUDINE: Riferita a Greenwich  
 ALTEZZA: Riferita al livello medio del mare (Mareografo di Genova 1942)  
 EQUIDISTANZA: Curve di livello ordinarie 5 m (per le curve tratteggiate 2,5 m)



**COSTANTI DI TRASFORMAZIONE**

DA	IN	X	Y	Z
Souls-Bogga (Roma 40)	UTM-E. 50	-2.019 841	18.7	
Souls-Bogga (Roma 40)	UTM-WGS 84	-2.020 008	-7	
UTM-WGS 84	UTM-E. 50	6.7	194	

**TRASPORTI**

Autostrada	Ferrovia e scartamento ordinario
Strada asfaltata, ciclo-pedonale, portici	Ferrovia e scartamento ridotto
Strada non asfaltata	Ferrovia in costruzione
Percorso gestionale o ciclabile	Tratta ferroviaria in galleria
Strada	Imbocco galleria stradale e ferroviaria
Passaggio a livello	Passaggio a livello
Autostazione	Aeroporto, elipista

**COSTRUZIONI VARE, IMPIANTI**

Edificio generico	Edificio di nuova costruzione	Oratorio
Edificio industriale	Edificio pubblico	Tronco
Capannone industriale	Edificio interrato	Settebello
Edificio storico	Edificio distrutto	Deposito
Edificio di culto, cappella	Parco e giardino	Municipio
Oratorio	Parco e giardino	Troncone
Caseggiato, villetta	Serra	
Tempio monumentale	Terzo e quarto	
Edificio in costruzione	Stazione, estazione elettrica	

**SERVIZI**

Edificio di culto, cappella	Edificio di culto, cappella
Oratorio	Oratorio
Caseggiato, villetta	Caseggiato, villetta
Tempio monumentale	Tempio monumentale
Edificio in costruzione	Edificio in costruzione

**OROGRAFIA**

Curva di livello ordinaria	Curva di livello ordinaria
Curva di livello ordinaria	Curva di livello ordinaria
Curva di livello ordinaria	Curva di livello ordinaria
Curva di livello ordinaria	Curva di livello ordinaria
Curva di livello ordinaria	Curva di livello ordinaria

**VEGETAZIONE**

Limite di coltura	Bosco fitto
Limite di tagliato	Albero generico, vigneto
Limite di bosco	Uliveto, frutteto
Filare di alberi	Agumeto, larice
Filare di viti	Ceduo, Castagno
Filare di olivi	Faggio, pino
Filare di agrumi	Cipresso, Pioppo
Filare di frutteto	Leccio, quercia
Macchia, prato	

**PUNTI TOPOGRAFICI**

Vertice della rete IGM95	
Vertice della rete regionale di riferimento	
Caposello di livellazione	

RIPRESI AEREE EFFETTUATE NELL'ANNO 2011

**GeosLab s.r.l.**  
Sede Operativa: Zona Industriale A.S.I.  
Morra De Sanctis (AV) 83040  
Tel. (0827) 23097 Fax (0827) 216562  
http://www.geoslab.it e-mail: info@geoslab.it

ATTENDIBILITÀ: Per la posizione planimetrica 1,20 m; per le quote 0,75 m