



COMUNE DI ALTAVILLA IRPINA
Provincia di Avellino



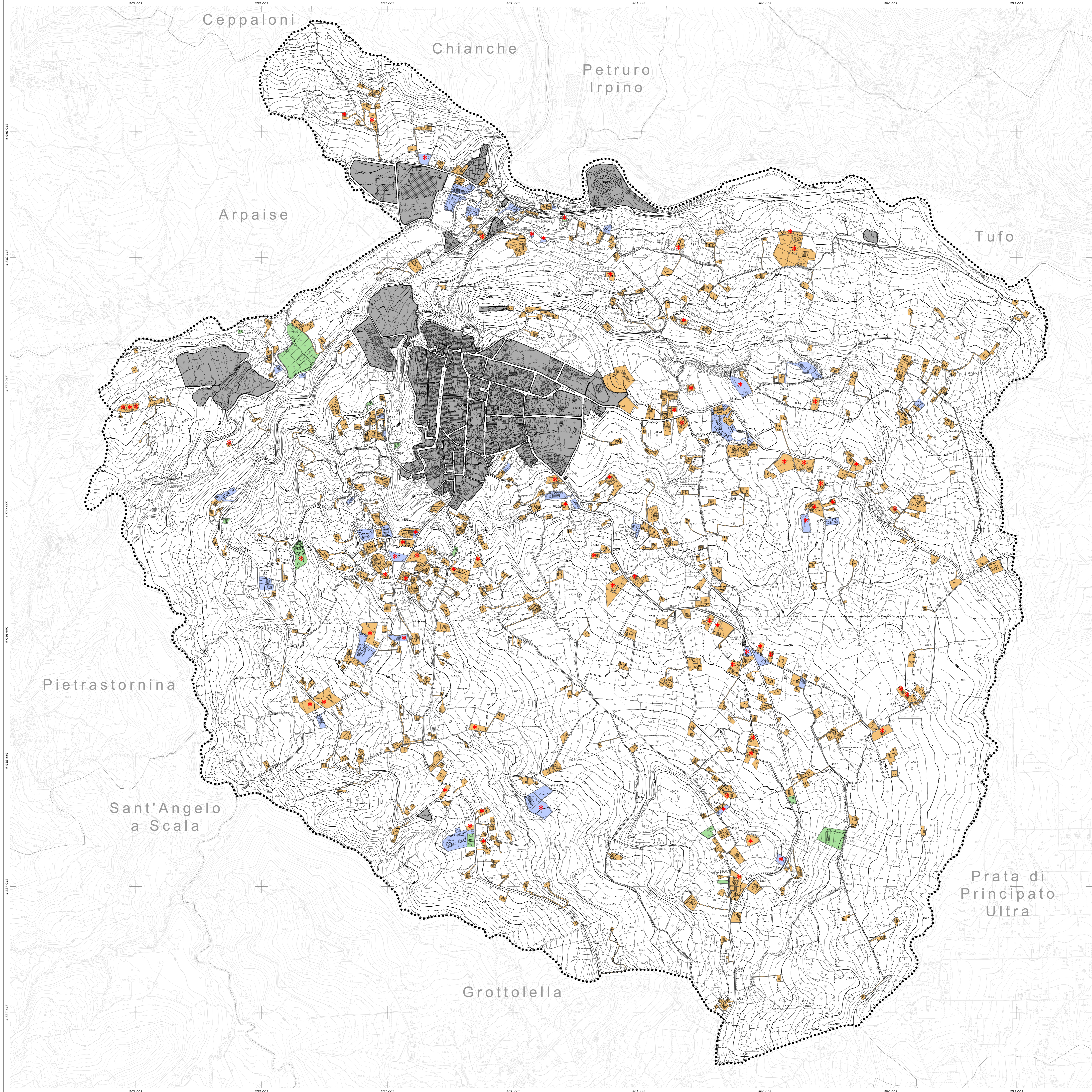
REGOLAMENTO URBANISTICO COMUNALE
(Lr 16/2004 - Dgr 214/2011- Dgr 659/2007- Lr 14/1982)

Componente Urbanistica

Sindaco dott. Mario Vanni	
Responsabile Ufficio Tecnico Comunale e Responsabile Unico del procedimento geom. Giuseppe Maselli	
Tavola	Progettata incaricata: ROGER & C. soc. coop. a r.l.
Elaborato grafico B	
scala 1: 6000	
aprile 2024	Cartografia: Carta tecnica numerica regionale della Campania 2011

Legenda

- limite comunale Altavilla Irpina
- insediamenti prevalentemente residenziali (art.173 del Ruec)
- insediamenti prevalentemente produttivi (art.174 del Ruec)
- attrezzature e impianti pubblici o di uso pubblico (art.175 del Ruec)
- area agricola disciplinata dalle Nta del Puc
- ambito disciplinato dalle Nta del Puc
- lotto oggetto di permesso di costruire



REGIONE CAMPANIA
SETTORE POLITICA DEL TERRITORIO
SERVIZIO CARTOGRAFIA
CARTA TECNICA NUMERICA REGIONALE 2011

Scala 1: 6000

DATI INFORMATIVI

RAPPRESENTAZIONE CARTOGRAFICA: UTM-WGS84
 SISTEMA DI RIFERIMENTO: WGS84
 TAGLIO CARTOGRAFICO: Sistema Geografico Europeo Unificato
 DATUM: Ellipsoide WGS84
 SISTEMA GEODETICO: ETRF 1989 - WGS 84
 LONGITUDINE: Riferita a Greenwich
 ALTIMETRIA: Riferita al livello medio del mare. (Monografia di Genova 1942)
 EQUIDISTANZA: Curve di livello ordinarie 5 m. (per le curve tratteggiate 2,5 m.)

INQUADRAMENTO COMUNALE

COSTANTI DI TRASFORMAZIONE

DA	A	Δ E	Δ N
Cassini-Soldati (Roma 40) UTM-E.D. 50	UTM-E.D. 50	-2 019 941	187
Cassini-Soldati (Roma 40) UTM-WGS 84	UTM-WGS 84	-2 020 008	-7
UTM-WGS 84	UTM-E.D. 50	67	194

TRASPORTI

- Autostada
- Strada asfaltata, asfalto bituminoso, portici
- Strada non asfaltata
- Percorso pedonale e ciclabile
- Serievi
- Trottoira
- Multistrada
- Mazzette, strade e linee spondastradali
- Strada in galleria
- Ferrovia o scartamento ordinario
- Ferrovia o scartamento ridotto
- Ferrovia in costruzione
- Traffico ferroviario in galleria
- Infossatura generale strada e ferroviaria
- Passaggio a livello
- Aeroporto, elipporto

COSTRUZIONI VARIE, MIRANTI

- Edificio generico
- Edificio industriale
- Cappella industriale
- Edificio agrario, villa, villetta, annesso
- Edificio di culto, capanna
- Chiesa
- Capella, tabernacolo
- Torre monumentale
- Edificio in costruzione
- Edificio di nuova costruzione
- Edificio pubblico
- Edificio invernale
- Edificio diverso (torre)
- Casa aggettante
- Portico o galleria sotto tetto
- Sarno
- Torre o piramide
- Barricade, ostacolo alla rappresentazione
- Divertico
- Scala
- Sanctuario
- Deposito
- Multiplo
- Tribunale

SERVIZI

- Demarcazione di area fidejussoria, con traffico
- Demarcazione di area fidejussoria, con traffico
- Canale irriguo
- Canale di trasformazione
- Demarcato
- Acquedotti coperti/sovrastanti
- Metanodotto
- Antenna per telecomunicazione
- Depositorio
- Stazione, sottostazione elettrica
- Stazione di mantenimento e di servizio
- Salto di linea elettrica
- Curva di livello ordinaria
- Curva di livello ordinaria
- Curva di livello ordinaria
- Serpenza naturale
- Scarpata naturale o artificiale
- Griglia per scavo verticale, orizzontale
- Divisione, partitura
- Scallo, linea
- Prodotto subacqueo
- Rocce
- Capo di area estetica

IDROGRAFIA

- Corso d'acqua > 5 m
- Corso d'acqua < 5 m
- Corso d'acqua < 5 m
- Canalotto irriguo a scivolo
- Vasca o piscina, pozzo
- Alveolato, fontana, sorgente
- Palude
- Briglia, pescata, cocosta
- Presso
- Condotto forzato
- Muro a secco
- Muro di riparo
- Muro di sostegno
- Palizzata, cancellata, rete, filo spinato
- Stipa
- Limite comunale
- Limite provinciale

VEGETAZIONE

- Limite di coltura
- Limite di tagliato
- Limite di bosco
- Fiore di alberi
- Fiore di viti
- Fiore di ulivi
- Fiore di agrumi
- Fiore di frutteto
- Bosco fitto
- Albero generico, vigneto
- Uliveto, frutteto
- Agumeto, latice
- Ceduo, Castagno
- Faggio, pino
- Cipresso, Pioppo
- Leccio, quercia
- Macchia, prato

PUNTI TOPOGRAFICI

- Vertice della rete ICN95
- Vertice della rete regionale di raffinemento
- Caposaldi di livellazione