

COMUNE DI ALTAVILLA IRPINA
 Provincia di Avellino



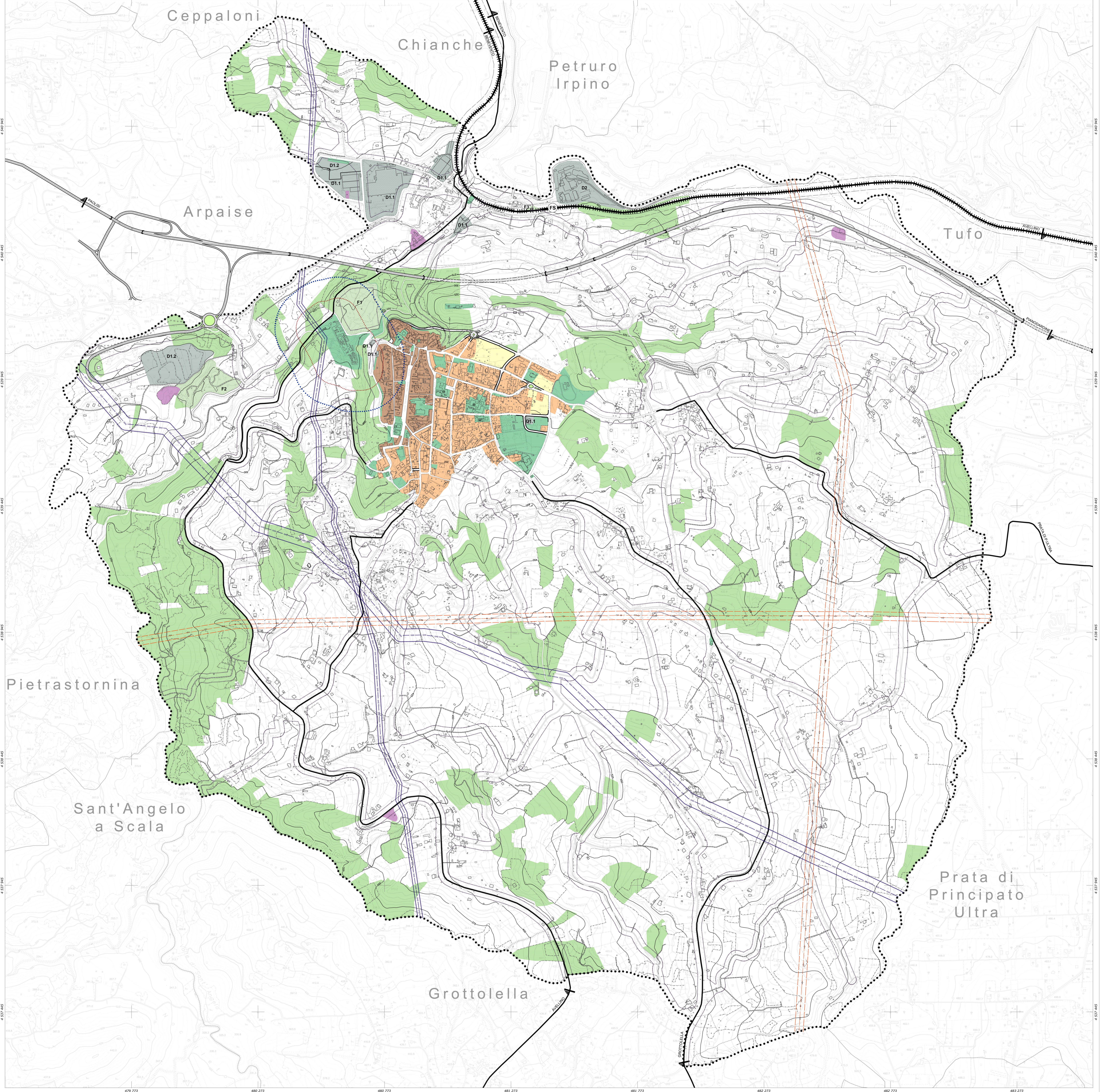
STRUMENTO DI INTERVENTO PER L'APPARATO DISTRIBUTIVO
 (D.lgs 114/1998 - art. 19 Lr 7/2020)


Stralcio Quadro della zonizzazione comunale del Puc

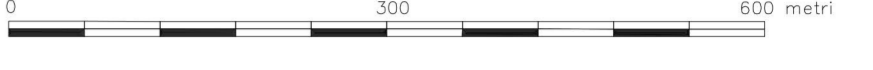
Elaborato D.01 Scala 1: 6.000	Progettista	Firma
	Responsabile unico del procedimento geom. Giuseppe Maselli	Nome file
	Sindaco dott. Mario Vanni	D.01-Stralcio zonizzazione Puc.pdf
dicembre 2023	Carta Tecnica Regionale della Campania 2011	

Legenda


- limite comunale Altavilla Irpina
- Zona A - centro antico e storico
- Zona B - urbanizzazione recente consolidata
- Zona C - espansione urbana integrata
- Zona D - aree a prevalenza produttiva
 - D1.1 - produttiva esistente
 - D1.2 - produttiva di progetto
 - D2 - Parco Minerario e Ambientale
- Zona E1 - aree agricole di interesse strategico
- Zona E2 - aree agricole di preminente valore paesaggistico
- Zona F - attrezzature di interesse generale
 - F1 - Parco Pie di Castello
 - F2 - area di rinaturalizzazione ex area di cava
 - F3 - stazione ferroviaria
- Zona H - impianti tecnologici
- Dotazioni territoriali
- area di rispetto cimiteriale - 100m (Lr14/1982)
- area di rispetto cimiteriale - 200m (L.166/2002)
- viabilità principale
- tracciato ferroviario e fascia di rispetto - 30m (Dpr 753/1980)
- stazione ferroviaria
- tracciato metanodotto SNAM e fascia di rispetto - 30m (DM 29.05.2008)
- tracciato metanodotto SNAM e fascia di rispetto - 11,5m (DM 29.05.2008)
- tracciato elettrodotto AT esistente e fascia di rispetto - 20m (DM 29.05.2008)
- fascia di rispetto stradale - 20m (Dm 1404/1968)
- Asse strategico Valle Caudina-Pianodardine e nuova viabilità di collegamento all'area produttiva di progetto e fascia di rispetto - 30m (Dm 1404/1968)
- viabilità di progetto




REGIONE CAMPANIA
 SETTORE POLITICA DEL TERRITORIO
 SERVIZIO CARTOGRAFIA
CARTA TECNICA NUMERICA REGIONALE 2011

Scala 1: 6000


DATI INFORMATIVI
 RAPPRESENTAZIONE CARTOGRAFICA: UTM-WGS84
 SISTEMA DI RIFERIMENTO: WGS84
 TAGLIO CARTOGRAFICO: Sistema Geografico Europeo Unificato
 DATUM: Ellipsoide WGS84
 SISTEMA GEODETICO: ETRF 1989 - WGS 84
 LONGITUDINE: Riferito a Greenwich
 ALTIMETRIA: Riferita al livello medio del mare. (Monografia di Genova 1942)
 EQUIDISTANZA: Curve di livello ordinarie 5 m. (per le curve tratteggiate 2,5 m)

INQUADRAMENTO COMUNALE


COSTANTI DI TRASFORMAZIONE			
DA	A	Δ E	Δ N
Geos-Blogg (Roma 40)	UTM-E.D. 50	-2.019.941	187
Geos-Blogg (Roma 40)	UTM-WGS 84	-2.020.009	-7
UTM-WGS 84	UTM-E.D. 50	67	194

TRASPORTI

Autostada	Ferrovie a scartamento ordinario
Strada asfaltata, opere idromeccaniche, ponte	Ferrovie a scartamento ridotto
Strada non asfaltata	Ferrovie in costruzione
Percorso pedonale e ciclabile	Tratto ferroviario in galleria
Servizi	Infrastruttura stradale e ferroviaria
Tratturo	Passaggio a livello
Mulattieri	Aeroporto, elipporto
Miscelata stradale e linee spartitraffico	
Strada in galleria	

COSTRUZIONI VARIE, IMPIANTI

Edificio generico	Edificio di nuova costruzione	Chiesa
Edificio industriale	Edificio pubblico	Stadio
Copertura industriale	Edificio storico	Stabilimento
Edificio agricolo, villa, nuova area	Edificio disabitato	Deposito
Edificio di culto, capanna	Casa appartata	Veicolo
Chiesa	Portico o galleria sotto tetto	Trinche
Cappella, tabernacolo	Sarco	
Torre monumentale	Tettoio a parato	
Edificio in costruzione	Baracche, deposito, area di rappresentanza	

SERVIZI

Demolizione di area fatiscente, con traffico	Salto di linea elettrica
Demolizione di area fatiscente, con traffico	Curva di livello ordinaria
Edificio in costruzione	Curva di livello ausiliaria
Edificio di trasformazione	Strada Naturale
Demolizione	Strada comunale e vicinale
Acquedotto, approvvigionamento	Galleria per tunnel, verticale, orizzontale
Metanodotto	Chiusura, parato
Antenna per telecomunicazione	Stazione elettrica
Deposito	Stazione di rifornimento e di servizio

IDROGRAFIA

Corso d'acqua > 5 m	Muro a secco
Corso d'acqua < 5 m	Muro di sbarramento
Corso d'acqua < 5 m	Muro di sostegno
Canalotto irriguo a sifone	Pozzetto, cassetto, rete, filo spirato
Vasca o piscina, pozzo	Siepe
Abbeveratoio, fontana, sorgente	Limite comunale
Palude	Limite provinciale
Briglia, pescata, cocco	
Presso	
Condotta forata	

VEGETAZIONE

Limite di coltura	Bosco fitto
Limite di fogliato	Albero generico, vigneto
Limite di bosco	Uliveto, frutteto
Fiore di alberi	Agrumeto, latice
Fiore di viti	Ceduo, Castagno
Fiore di allii	Foglio, pino
Fiore di agrumi	Cipresso, Pioppo
Fiore di frutteto	Leccio, quercia
Macchia, prato	

PUNTI TOPOGRAFICI

Vertice della rete IGM95
Vertice della rete regionale di raffittimento
Coposito di livellazione

RIPRESE AEREE EFFETTUATE NELL'ANNO 2011

GeosLab s.r.l.
 Sede Operativa : Zona Industriale A.S.I.
 Morra De Sanctis (AV) 83040
 Tel. (0827) 23097 Fax (0827) 216562
 http://www.geoslab.it e-mail: info@geoslab.it

ATTENDIBILITA' : Per la posizione planimetrica 1,20 m; per le quote 0,75 m