


COMUNE DI ALTAVILLA IRPINA
 Provincia di Avellino



STRUMENTO DI INTERVENTO PER L'APPARATO DISTRIBUTIVO
 (DLgs 114/1998 - art. 19 Lr 7/2020)
Stralcio Ptcp di Avellino – Schema di assetto strategico-strutturale

Elaborato F.01 Scala 1:6.000	Progettista ing. Carlo Gerundo PhD	Firma
	Responsabile unico del procedimento geom. Giuseppe Maselli	
	Sindaco dott. Mario Vanni	
dicembre 2023	Carta Tecnica Regionale della Campania 2011	Nome file F.01-Stralcio Ptcp - Schema di assetto strategico-strutturale.pdf

Legenda

limite comunale Altavilla Irpina

- A Zona A - centro antico e storico
- B Zona B - urbanizzazione recente e consolidata
- C Zona C - espansione urbana integrata
- D Zona D - aree a prevalenza produttiva (produttiva esistente, produttiva di progetto, Parco Minerario e Ambientale)
- E1 Zona E1 - aree agricole di interesse strategico
- E2 Zona E2 - aree agricole di preminente valore paesaggistico
- F1 Zona F1 - Parco Piè di Castello
- F2 Zona F2 - area di rinaturalizzazione ex area di cava
- F3 Zona F3 - stazione ferroviaria
- H Zona H - impianti tecnologici
- S S - dotazioni territoriali

Piano territoriale di coordinamento provinciale di Avellino
 Tavola P.03 - Schema di assetto strategico strutturale

Sistema naturalistico - ambientale

- Ecosistemi ed elementi di interesse ecologico e faunistico
- Geositi
- Idrografia principale
- Fascia di tutela corsi d'acqua - 1000m

Sistema insediativo e storico- culturale

- località abitate - dato Istat 2011
- centri storici
- contesti paesaggistici - L. 26/2002

Attrezzature esistenti

- ASL
- Biblioteche
- Istituti superiori

Sistema Beni Culturali

- aree archeologiche

Sistema insediativo e storico- culturale

Sistema produttivo

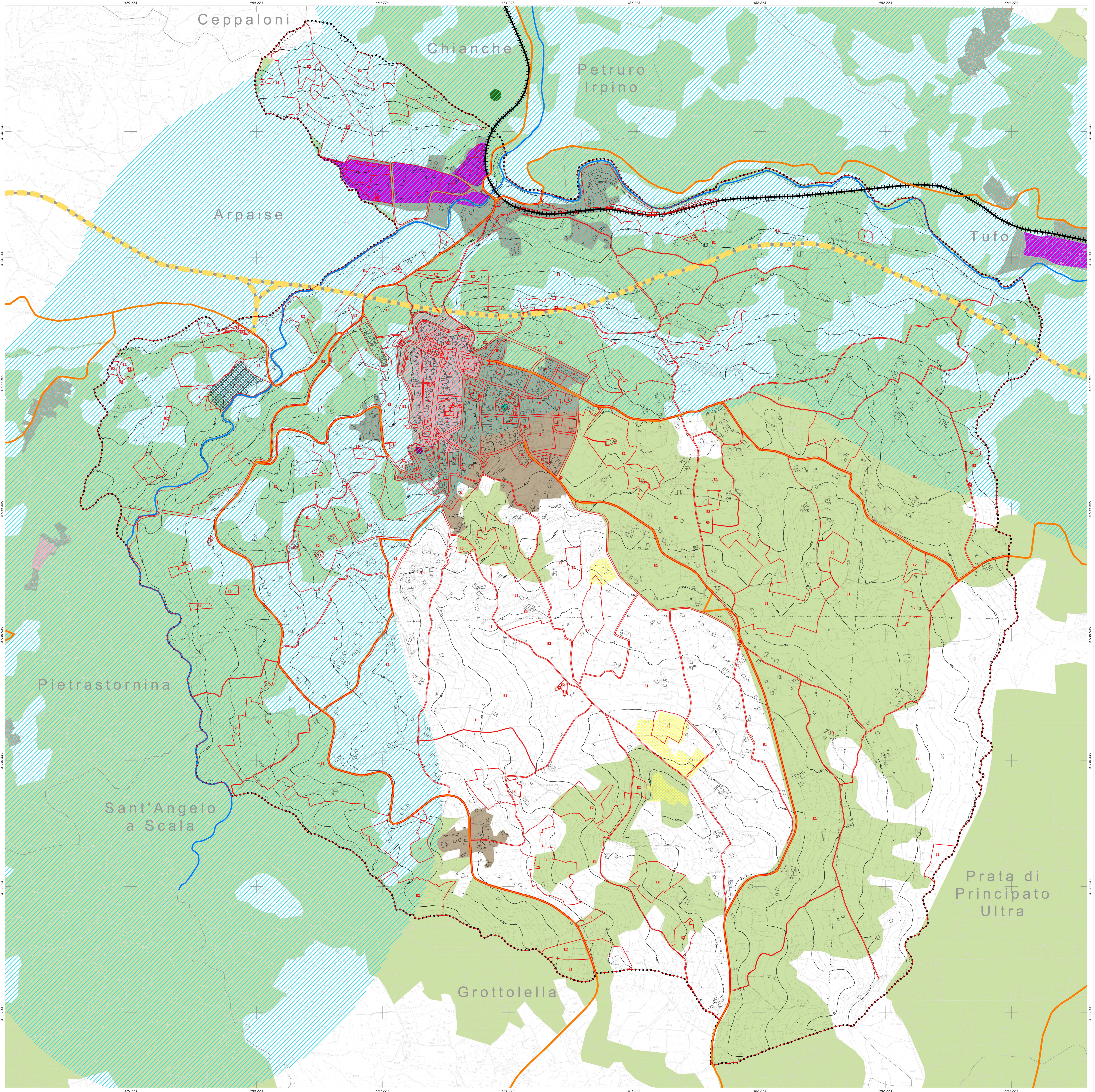
- Pip
- Cave

Sistema Stradale

- Rete esistente - secondarie (SP)
- Rete di Progetto


Sistema Ferroviario

- Rete ferroviaria esistente



REGIONE CAMPANIA
 SETTORE POLITICA DEL TERRITORIO
 SERVIZIO CARTOGRAFIA
 CARTA TECNICA NUMERICA REGIONALE 2011


Scala 1:6000



DATI INFORMATIVI

RAPPRESENTAZIONE CARTOGRAFICA: UTM-WGS84
 SISTEMA DI RIFERIMENTO: WGS84
 TAGLIO CARTOGRAFICO: Sistema Geografico Europeo Unificato
 DATUM: Ellipsoide WGS84
 SISTEMA GEODETICO: ETRF 1989 - WGS 84
 LONGITUDINE: Riferito a Greenwich
 ALTIMETRIA: Riferita al livello medio del mare. (Monografia di Genova 1942)
 EQUIDISTANZA: Curve di livello ordinate 5 m. (per le curve tratteggiate 2,5 m.)

INQUADRAMENTO COMUNALE



COSTANTI DI TRASFORMAZIONE

DA	A	Δ E	Δ N
Geoid-Bogno (Roma 40)	UTM-E.D. 50	-2 019 941	187
Geoid-Bogno (Roma 40)	UTM-WGS 84	-2 020 009	-7
UTM-WGS 84	UTM-E.D. 50	67	194

TRASPORTI

- Autosstrada
- Strada asfaltata, opere idromeccaniche, ponte
- Strada non asfaltata
- Percorso pedonale e ciclabile
- Sentiero
- Tratturo
- Mazzette
- Mazzette strade e linee sperdite
- Strada in galleria
- Ferrovia a scartamento ordinario
- Ferrovia a scartamento ridotto
- Ferrovia in costruzione
- Tratto ferroviario in galleria
- Infrastruttura per linee ad alta velocità e ferroviaria
- Passaggio a livello
- Aeroporto, elipporto

COSTRUZIONI VARIE, IMPIANTI

- Edificio generico
- Edificio industriale
- Capannone industriale
- Edificio agricolo, villa, dimora, villetta
- Edificio di culto, capanna
- Diverso
- Cappella, tabernacolo
- Torre monumentale
- Edificio in costruzione
- Edificio di nuovo costruzione
- Edificio pubblico
- Edificio storico
- Edificio disadorno a torre
- Cassa appaltata
- Parco a giardino alla inglese
- Sarco
- Torre e parato
- Barracche, palazzina, altre rappresentazioni
- Diverso
- Stadio
- Stabilimento
- Deposito
- Vivaiolo
- Trinche

SERVIZI

- Demolizione di una fabbrica, con traffico
- Demolizione di una fabbrica, senza traffico, con traffico
- Corteo militare
- Edificio di trasformazione simbolico
- Acquedotto coperto/sottoterra
- Metereolito
- Antenna per telecomunicazione
- Deposito
- Stazione, sottostazione elettrica
- Stazione di rifornimento e di servizio
- Cala di mare, darsena
- Cava di livello ordinario
- Cava di livello ausiliario
- Cura di livello ausiliario
- Serpente marino
- Spazza canarie e uccelli
- Griglia per pesci verticali, orizzontali
- Ghiaccia, palata
- Infrastruttura simbolica
- Rivolo
- Cava di mare estivo

IDROGRAFIA

- Corsi d'acqua > 5 m
- Corsi d'acqua < 5 m
- Corsi d'acqua < 5 m
- Canalotto irriguo a sifone
- Vasca o piscina, pozzo
- Albercanto, fontana, sorgente
- Palude
- Briglia, pescia, cocco
- Presa
- Condotto forzato
- Muro a secco
- Muro divisorio
- Muro di sostegno
- Pozzetto, cunicolo, rete, filo spinato
- Siepe
- Limite comunale
- Limite provinciale


VEGETAZIONE

- Limite di coltura
- Limite di fagotto
- Limite di bosco
- Fiore di alberi
- Fiore di viti
- Fiore di allii
- Fiore di agrumi
- Fiore di frutteto
- Mazzocchio, prato
- Bosco fitto
- Albero generico, vigneto
- Uliveto, frutteto
- Agrumeto, latice
- Cedua, Castagno
- Foglio, pino
- Cipresso, Pioppo
- Leccio, quercia

PUNTI TOPOGRAFICI

- Vertice della rete IGM95
- Vertice della rete regionale di raffinemento
- Capposodi di livellazione

RIPRESE AEREE EFFETTUATE NELL'ANNO 2011

 **GeosLab s.r.l.**
 Sede Operativa : Zona Industriale A.S.I.
 Morra De Sanctis (AV) 83040
 Tel. (0827) 23097 Fax (0827) 216562
 http://www.geoslab.it e-mail: info@geoslab.it

ATTENDIBILITA' : Per la posizione planimetrica 1,20 m; per le quote 0,75 m