

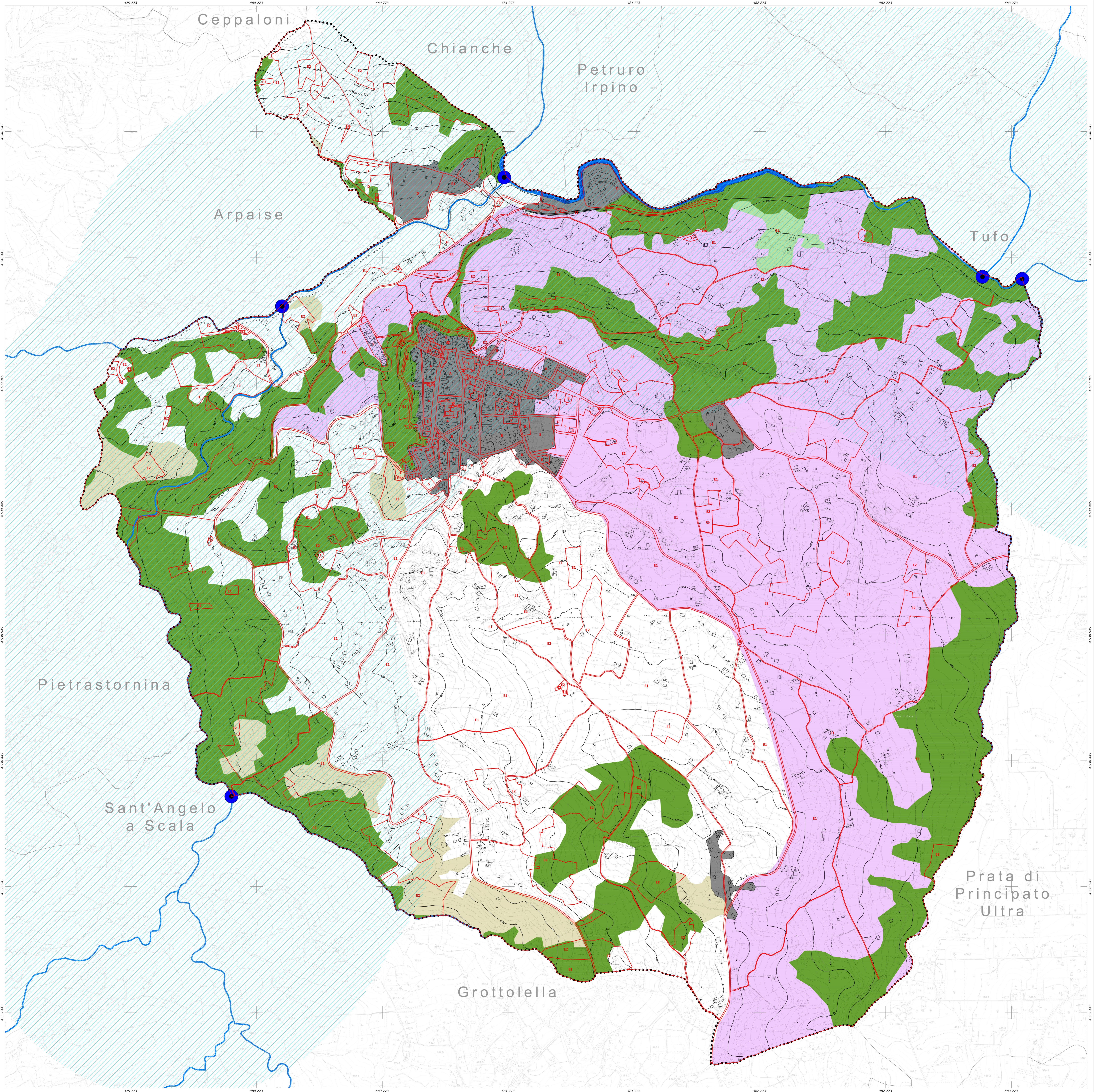
**COMUNE DI ALTAVILLA IRPINA**  
Provincia di Avellino




**STRUMENTO DI INTERVENTO PER L'APPARATO DISTRIBUTIVO**  
(D.Lgs 114/1998 - art. 19 Lr 7/2020)

**Stralcio Ptcp di Avellino – Rete ecologica**

<b>Elaborato F.02</b> Scala 1:6.000	Progettista ing. Carlo Gerundo PhD	Firma
	Responsabile unico del procedimento geom. Giuseppe Maselli	
	Sindaco dott. Mario Vanni	
dicembre 2023	Carta Tecnica Regionale della Campania 2011	Timbro Nome file F.02-Stralcio Ptcp - Rete ecologica.pdf



**REGIONE CAMPANIA**  
SETTORE POLITICA DEL TERRITORIO  
SERVIZIO CARTOGRAFIA  
CARTA TECNICA NUMERICA REGIONALE 2011

Scala 1: 6000

0 300 600 metri

**DATI INFORMATIVI**

RAPPRESENTAZIONE CARTOGRAFICA: UTM-WGS84  
 SISTEMA DI RIFERIMENTO: WGS84  
 TAGLIO CARTOGRAFICO: Sistema Geografico Europeo Unificato  
 DATUM: Ellipsoide WGS84  
 SISTEMA GEODETICO: ETRF 1989 - WGS 84  
 LONGITUDINE: Riferita a Greenwich  
 ALTIMETRIA: Riferita al livello medio del mare. (Monografia di Genova 1942)  
 EQUIDISTANZA: Curve di livello ordinarie 5 m. (per le curve tratteggiate 2,5 m)

**INQUADRAMENTO COMUNALE**

**COSTANTI DI TRASFORMAZIONE**

DA	A	Δ E	Δ N
Geos-Bosco (Roma 40) UTM-E.D. 50	UTM-WGS 84	-2 019 941	187
Geos-Bosco (Roma 40) UTM-WGS 84	UTM-E.D. 50	-2 020 009	-7
UTM-WGS 84	UTM-E.D. 50	67	194

**TRASPORTI**

Autostada	Ferrovia a scartamento ordinario
Strada asfaltata, opere idromeccaniche, ponte	Ferrovia a scartamento ridotto
Strada non asfaltata	Ferrovia in costruzione
Percorso pedonale e ciclabile	Traffico ferroviario in galleria
Servizi	Infrastruttura portuale, strada e ferroviaria
Trattura	Passaggio a livello
Mulino	Aeroporto, elipporto
Mazzetta stradale e linee spondastradali	
Strada in galleria	

**COSTRUZIONI VARIE, IMPIANTI**

Edificio generico	Edificio di nuova costruzione	Chiesa
Edificio industriale	Edificio pubblico	Stadio
Copertura industriale	Edificio storico	Stabilimento
Edificio agricolo, mola, mulino, area verde	Edificio disabitato	Deposito
Edificio di culto, convento	Casa appartata	Montepila
Divina	Portico o galoppatoio	Trinche
Capella, tabernacolo	Sarco	
Torre monumentale	Tettoio o paratoio	
Edificio in costruzione	Baracca	
	Baracche, capanni, altre rappresentazioni	

**SERVIZI**

Demolizione di una fabbrica, con traffico	Stazione di servizio
Demolizione di una fabbrica, con traffico	Stazione di servizio
Demolizione di una fabbrica, con traffico	Stazione di servizio
Demolizione di una fabbrica, con traffico	Stazione di servizio
Demolizione di una fabbrica, con traffico	Stazione di servizio

**OROGRAFIA**

Carta di livello ordinario	Carta di livello ordinario
Carta di livello ordinario	Carta di livello ordinario
Carta di livello ordinario	Carta di livello ordinario
Carta di livello ordinario	Carta di livello ordinario
Carta di livello ordinario	Carta di livello ordinario

**IDROGRAFIA**

Corso d'acqua > 5 m	Mare a secco
Corso d'acqua < 5 m	Mare di scoglio
Corso d'acqua < 5 m	Mare di scoglio
Canalotto irriguo a valle	Palizzata, cancellata, rete, filo spinato
Vasco a piena, pozzo	Siepe
Abbeveratoio, fontana, sorgente	Limite comunale
Palude	Limite provinciale
Briglia, piscina, cocco	
Presso	
Condotta forata	

**VEGETAZIONE**

Limite di coltura	Bosco fitto
Limite di tagliato	Albero generico, vigneto
Limite di bosco	Uliveto, frutteto
Fiore di alberi	Agrumeto, latice
Fiore di viti	Ceduo, Castagno
Fiore di ulivi	Foglio, pino
Fiore di agrumi	Cipresso, Pioppo
Fiore di frutteto	Leccio, quercia
Macchia, prato	

**PUNTI TOPOGRAFICI**

Vertice della rete IGM95	
Vertice della rete regionale di raffilamento	
Capposodi di livellazione	

**PIANO TERRITORIALE DI COORDINAMENTO PROVINCIALE DI AVELLINO**  
Tavola P.04 - Rete Ecologica

**Emergenze geologiche ed idrografiche**

- Intersezioni rilevanti del reticolo idrografico
- Acque pubbliche
- /// Fascia di tutela corsi d'acqua - 100m

**Elementi di interesse faunistico**

- Zone di ripopolamento e cattura

**Ecosistemi ed elementi di interesse ecologico**

- Boschi di conifere e latifoglie
- Aree a ricolonizzazione naturale
- Pascoli e praterie
- Ecosistemi acquatici

**Aree di presidio antropico**

- Ambienti urbanizzati e superfici artificiali

**ATTENIBILITÀ**: Per la posizione planimetrica 1,20 m; per le quote 0,75 m

**RIPRESE AEREE EFFETTUATE NELL'ANNO 2011**

**GeosLab s.r.l.**  
Sede Operativa : Zona Industriale A.S.I.  
Morra De Sanctis (AV) 83040  
Tel. (0827) 23097 Fax (0827) 216562  
http://www.geoslab.it e-mail: info@geoslab.it