



COMUNE DI ALTAVILLA IRPINA
Provincia di Avellino



STRUMENTO DI INTERVENTO PER L'APPARATO DISTRIBUTIVO
Stralcio Ptcp di Avellino - Aree agricole e forestali di interesse strategico

(Dlgs 114/1998 - art. 19 Lr 7/2020)

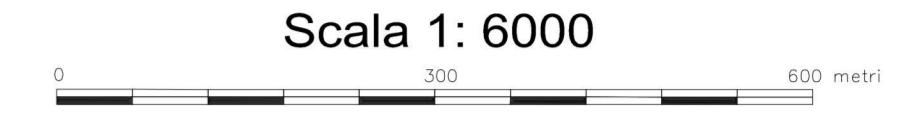
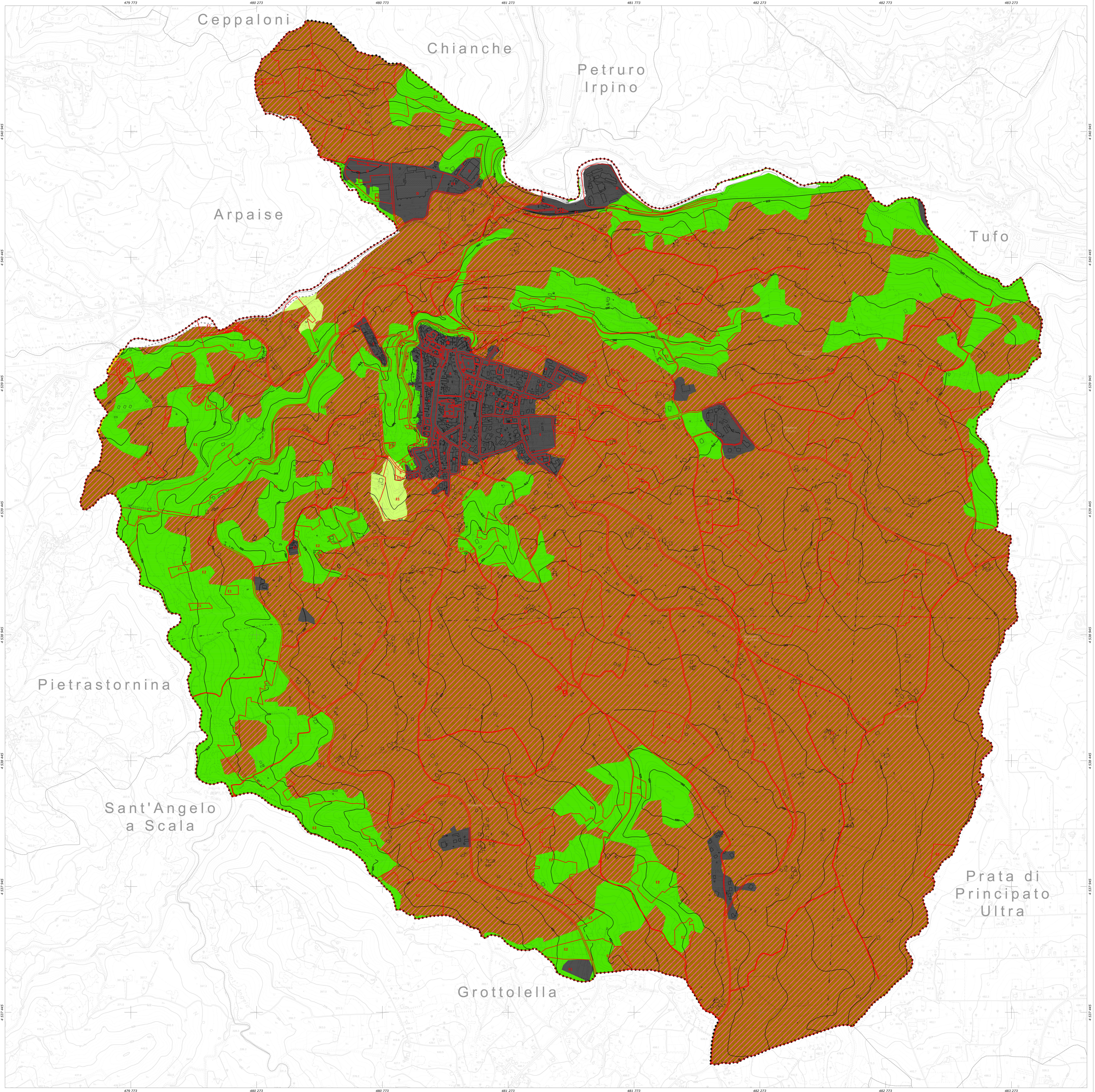
Elaborato F.03 Scala 1:6.000	Progettista ing. Carlo Gerundo PhD	Firma
	Responsabile unico del procedimento geom. Giuseppe Maselli	
	Sindaco dott. Mario Vanni	
dicembre 2023	Carta Tecnica Regionale della Campania 2011	Timbro Nome file F.03-Stralcio Ptcp - Aree agricole e forestali di interesse strategico

Legenda

- limite comunale Altavilla Irpina
- A** Zona A - centro antico e storico
- B** Zona B - urbanizzazione recente e consolidata
- C** Zona C - espansione urbana integrata
- D** Zona D - aree a prevalenza produttiva (produttiva esistente, produttiva di progetto, Parco Minerario e Ambientale)
- E1** Zona E1 - aree agricole di interesse strategico
- E2** Zona E2 - aree agricole di preminente valore paesaggistico
- F1** Zona F1 - Parco Piè di Castello
- F2** Zona F2 - area di rinaturalizzazione ex area di cava
- F3** Zona F3 - stazione ferroviaria
- H** Zona H - impianti tecnologici
- S** S - dotazioni territoriali

Piano territoriale di coordinamento provinciale di Avellino
Tavola P.05 - Aree agricole e forestali di interesse strategico

- Paesaggi delle produzioni viticole e/o oleicole di qualità, comprese nei territori delle produzioni DOC e DOCG
- Paesaggi agricoli caratterizzati da un mosaico complesso di seminativi e colture arboree (Partenio)
- Altre aree forestali
- Altre aree naturali e seminaturali
- Superfici artificiali



DATI INFORMATIVI

RAPPRESENTAZIONE CARTOGRAFICA: UTM-WGS84
 SISTEMA DI RIFERIMENTO: WGS84
 TAGLIO CARTOGRAFICO: Sistema Geografico Europeo Unificato
 DATUM: Ellipsoide WGS84
 SISTEMA GEODETICO: ETRF 1989 - WGS 84
 LONGITUDINE: Riferito a Greenwich
 ALTIMETRIA: Riferita al livello medio del mare (Monografia di Genova 1942)
 EQUIDISTANZA: Curve di livello ordinate 5 m. (per le curve tratteggiate 2,5 m.)



COSTANTI DI TRASFORMAZIONE

DA	A	Δ E	Δ N
Geoid-Bologna (Roma 40)	UTM-E-D. 50	-2.019.941	187
Geoid-Bologna (Roma 40)	UTM-WGS 84	-2.020.009	-7
UTM-WGS 84	UTM-E-D. 50	67	194

TRASPORTI

	Autosstrada		Ferrovia a scartamento ordinario
	Strada asfaltata, opere idromeccaniche, ponte		Ferrovia a scartamento ridotto
	Strada non asfaltata		Ferrovia in costruzione
	Percorso pedonale e ciclabile		Tracciato ferroviario in galleria
	Sentiero		Infrastruttura galleria stradale e ferroviaria
	Tratturo		Passaggio a livello
	Mulleteria		Aeroporto, elipporto
	Mazzetta stradale e linee spartitraffico		
	Strada in galleria		

COSTRUZIONI VARIE, IMPIANTI

	Edificio generico		Edificio di nuova costruzione		Divercio
	Edificio industriale		Edificio pubblico		Stadio
	Copertura industriale		Edificio storico		Santuario
	Edificio agricolo, mola, mulino, area verde		Edificio disabitato a frame		Deposito
	Edificio di culto, capanna		Cassa appaltata a frame		Vestibolo
	Divercio		Pavimento in genere nelle aree verdi		Tribuna
	Capella, tabernacolo		Sarco		
	Torre monumentale		Tettoio e paratoio		
	Edificio in costruzione		Barracche, capanni, altre rappresentazioni		

SERVIZI

	Cimitero di via ferrata, con tralicci, baracche, muraie, muretti di contenimento, opere di trasformazione idraulica		Cassa di livello ordinario
	Acquedotti, capannoni, idrocentrali		Cassa di livello ausiliario
	Metanodotto		Serpente idraulico, opera di canalizzazione e sifonica
	Aeroneo per telecomunicazione		Galleria per tunnel, verticale, orizzontale
	Depuratore		Galleria, pilastrata
	Stazione di rifornimento e di servizio		Sella, canale, galleria, sottopiede
			Rivolo
			Dighe di opere esterne

IDROGRAFIA

	Corteo d'acqua > 5 m		Muro a secco
	Corteo d'acqua < 5 m		Muro di sbarramento
	Corteo d'acqua < 5 m		Muro di sostegno
	Canalotto irriguo a pioggia, pozzo		Foggiato, canalotto, rete, filo spirale
	Vasca o piscina, pozzo		Siepe
	Alberostello, fontana, sorgente		Limite comunale
	Palude		Limite provinciale
	Briglia, pescia, cocco		
	Presso		
	Condotto forzato		

VEGETAZIONE

	Limite di coltura		Bosco fitto
	Limite di tagliato		Albero generico, vigneto
	Limite di bosco		Uliveto, frutteto
	Fiore di alberi		Agnone, latice
	Fiore di viti		Ceduo, Castagno
	Fiore di ulivi		Faggio, pino
	Fiore di agrumi		Cipresso, Pioppo
	Fiore di frutteto		Leccio, quercia
	Macchia, prato		

PUNTI TOPOGRAFICI

	Vertice della rete IGM95
	Vertice della rete regionale di raffittimento
	Caposaldi di livellazione

RIPRESE AEREE EFFETTUATE NELL'ANNO 2011