

COMUNE DI ALTAVILLA IRPINA
 Provincia di Avellino




PIANO URBANISTICO COMUNALE
 (Lr 16/2004 - Dgr 214/2011- Dgr 659/2007- Lr 14/1982)

Verifica
Piano Operativo con osservazioni accolte - Microzonazione Sismica
Carta delle microzone omogenee in prospettiva sismica

Sindaco dott. Mario Vanni
 Responsabile Ufficio Tecnico Comunale geom. Giuseppe Maselli

Tavola	33	Progetto incaricato: Prof. Ing. Roberto Gerardo Progetto incaricato junior: Dott. Ing. Carlo Gerardo PhD Responsabile operativo: Dott. Ing. Miriam Centi Responsabile unico del procedimento: Geom. Giuseppe Maselli Supporto al Responsabile del procedimento: Dott. Arch. Pino Vanni PhD	  
scala	1:6000	Una copia del suolo: Dott. Agr. Vincenzo Gianarulli Zonazione sismica: Prof. Giovanni Lapore Geologia e Microzonazione sismica: Dott. Geol. Costantino Severino Dott. Geol. Raffaele...	  

novembre 2020 Cartografia: Carta tecnica numerica regionale della Campania 2011

Legenda

----- limite comunale Altavilla Irpina

A	Zona A - centro antico e storico
B	Zona B - urbanizzazione recente e consolidata
C	Zona C - espansione urbana integrata
D	Zona D - aree a prevalenza produttiva (produttiva esistente, produttiva di progetto, Parco Minerario e Ambientale)
E1	Zona E1 - aree agricole di interesse strategico
E2	Zona E2 - aree agricole di preminente valore paesaggistico
F1	Zona F1 - Parco Piè di Castello
F2	Zona F2 - area di rinaturalizzazione ex area di cava
F3	Zona F3 - stazione ferroviaria
H	Zona H - impianti tecnologici
S	S - dotazioni territoriali

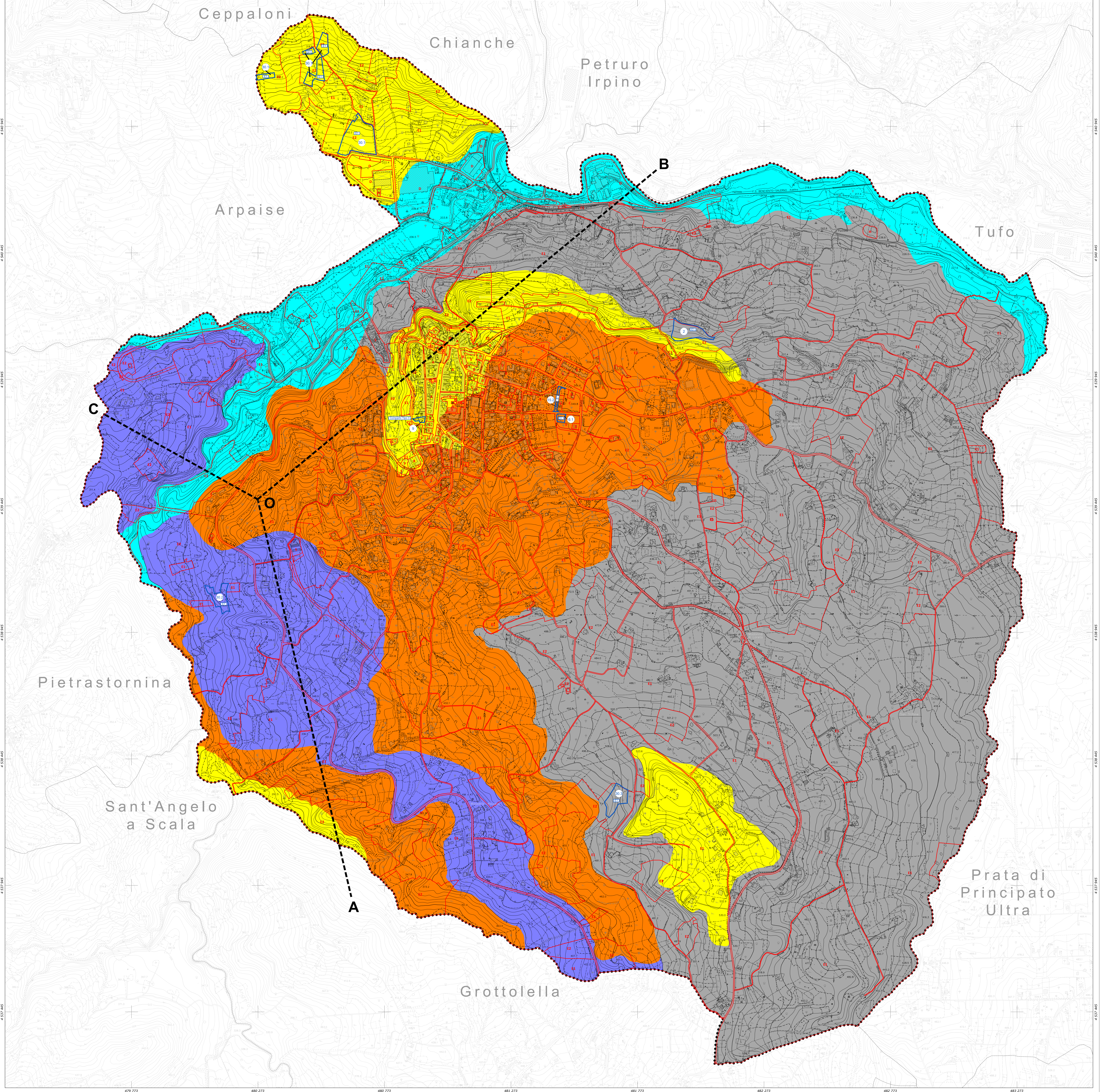
Observazioni al Puc adottato con Dgc 73/2019 accolte o accolte parzialmente, con indicazione della Zona territoriale omogenea emendata.

N.B. Alcune osservazioni accolte o accolte parzialmente non sono riportate nel presente elaborato in quanto il loro accoglimento non ha determinato modifiche alla zonizzazione del Piano operativo.

Microzonazione Sismica
 Carta delle microzone omogenee in prospettiva sismica

1041	SUBSTRATO (ALS) - 0 + 30 metri - Arenarie e sabbie grigio giallastre in strati da medi a molto spessi con rare intercalazioni di perlitici grigi in strati da sottili a medi con all'interno intercalata una litofacies composta da conglomerati eterometrici poligenici. Vs > 700 m/s.
2002	SM - Sabbie limose talvolta cementate con all'interno piccoli elementi di natura litoida ed intercalazioni lenticolari di peliti. Spessore stimato da indagini dirette e indirette min. 15 metri, max 20 metri. SUBSTRATO (ALS) - > 20 metri - Arenarie e sabbie grigio giallastre in strati da medi a molto spessi con rare intercalazioni di perlitici grigi in strati da sottili a medi con all'interno intercalata una litofacies composta da conglomerati eterometrici poligenici. Vs > 700 m/s.
2003	SM - Sabbie limose talvolta cementate con all'interno piccoli elementi di natura litoida ed intercalazioni lenticolari di peliti. Spessore stimato da indagini dirette e indirette min. 20 metri, max 30 metri. SUBSTRATO (ALS) - > 30 metri - Arenarie e sabbie grigio giallastre in strati da medi a molto spessi con rare intercalazioni di perlitici grigi in strati da sottili a medi con all'interno intercalata una litofacies composta da conglomerati eterometrici poligenici. Vs > 700 m/s.
2004	ML - Limi sabbiosi di origine piroclastica, sovente argillificati, mediamente costipati e consolidati, generalmente plastici, alternati a luoghi a materiale detritico sciolto e a livelli di pomici granulari. Sono altresì presenti affioramenti tufacei ignibritici. Spessore stimato da indagini indirette min. 8 metri, max 20 metri. SM - Sabbie limose talvolta cementate con all'interno piccoli elementi di natura litoida ed intercalazioni lenticolari di peliti. Spessore stimato da indagini dirette e indirette min. 15 metri, max 20 metri. SUBSTRATO (ALS) - > 40 metri - Arenarie e sabbie grigio giallastre in strati da medi a molto spessi con rare intercalazioni di perlitici grigi in strati da sottili a medi con all'interno intercalata una litofacies composta da conglomerati eterometrici poligenici. Vs > 700 m/s.
2005	ML - Limi sabbiosi di origine piroclastica, sovente argillificati, mediamente costipati e consolidati, generalmente plastici, alternati a luoghi a materiale detritico sciolto e a livelli di pomici granulari. Sono altresì presenti affioramenti tufacei ignibritici. Spessore stimato da indagini indirette min. 8 metri, max 10 metri. SUBSTRATO (ALS) - > 10 metri - Arenarie e sabbie grigio giallastre in strati da medi a molto spessi con rare intercalazioni di perlitici grigi in strati da sottili a medi con all'interno intercalata una litofacies composta da conglomerati eterometrici poligenici. Vs > 700 m/s.

----- Sezioni geologiche



REGIONE CAMPANIA
 SETTORE POLITICA DEL TERRITORIO
 SERVIZIO CARTOGRAFIA
 CARTA TECNICA NUMERICA REGIONALE 2011

Scala 1:6000

DATI INFORMATIVI
 RAPPRESENTAZIONE CARTOGRAFICA: UTM-WGS84
 SISTEMA DI RIFERIMENTO: WGS84
 TAGLIO CARTOGRAFICO: Sistema Geografico Europeo Unificato
 DATUM: Etrusco WGS84
 SISTEMA GEODETICO: ETR 1989 - WGS 84
 LONGITUDINE: Riferita a Greenwich (Monografia di Genova 1942)
 ALTIMETRIA: Riferita al livello medio del mare (Gara le curve tratteggiate 2,5 m)
 EQUIDISTANZA: Curve di livello ordinarie 5 m. (per le curve tratteggiate 2,5 m)

INQUADRAMENTO COMUNALE

COSTANTI DI TRASFORMAZIONE

DA	A	Δ E	Δ N
Cassini-Soldati (Roma 40)	UTM-E.D. 50	-2 019 941	187
Cassini-Soldati (Roma 40)	UTM-WGS 84	-2 020 008	-7
UTM-WGS 84	UTM-E.D. 50	67	194

TRASPORTI

Autostada	Ferrovia o scartamento ordinario
Strada asfaltata, ciclopiantata, portile	Ferrovia o scartamento ridotto
Strada non asfaltata	Ferrovia in costruzione
Percorso pedonale o ciclabile	Traffico ferroviario in galleria
Servizi	Industria generale, stadi, ferrovie
Trottoiri	Passaggio a livello
Mulattieri	Aeroporto, elipporto
Metano, strade e linee sferistiche	
Strada in galleria	

COSTRUZIONI VARE, MIRANTI

Edificio generico	Edificio di nuova costruzione	Divano
Edificio industriale	Edificio pubblico	Scala
Copertura industriale	Edificio in corso di costruzione	Sanituario
Edificio agrario, villa, capanna	Edificio in via di completamento	Deposito
Edificio di culto, capanna	Parco o giardino	Montepila
Divina	Area di parcheggio	Tribuna
Cappella, tabernacolo	Sare	
Torre monumentale	Tettoio e portico	
Edificio in costruzione	Balcone	
	Scala, gradino, area di rappresentanza	

SERVIZI

Acquedotto	Acquedotto coperto, sotterraneo
Metanodotto	
Arteno per telecomunicazione	
Depositori	
Stazione, sottostazione elettrica	
Stazione di rifornimento e di servizio	

GIROGRAFIA

Corso d'acqua > 5 m	Muro a secco
Corso d'acqua < 5 m	Muro di pietra
Corso d'acqua < 5 m	Muro di sostegno
Cinquetto irregolare	Palizzata, cancellata, rete, filo spinoso
Vasca o piscina, pozzi	Stipa
Alberata, fontana, sorgente	Limite comunale
Prato	Limite provinciale
Briglia, piscina, cocco	
Presso	
Condotto forzato	

VEGETAZIONE

Limite di coltura	Bosco fitto
Limite di fogliato	Albero generico, vigneto
Limite di bosco	Uliveto, frutteto
Fiore di alberi	Argemone, laticia
Fiore di viti	Ceduo, Castagno
Fiore di olivi	Faggio, pino
Fiore di agrumi	Cipresso, Pioppo
Fiore di frutteto	Leccio, quercia
Macchia, prato	

PUNTI TOPOGRAFICI

Vertice della rete IGN95
Vertice della rete regionale di raffinemento
Capposodi di livellazione

RIPRESE AEREE EFFETTUATE NELL'ANNO 2011

GeosLab s.r.l.
 Sede Operativa : Zona Industriale A.S.I.
 Morra De Sanctis (AV) 83040
 Tel. (0827) 23097 Fax (0827) 216562
 http://www.geoslab.it e-mail: info@geoslab.it

ATTENDIBILITA' : Per la posizione planimetrica 1,20 m; per le quote 0,75 m