

COMUNE DI ALTAVILLA IRPINA (AV)

COMITATO TECNICO REGIONALE
SEZIONE PROVINCIALE AVELLINO
Esame dell'adempimento del Comitato
data 27 MAR. 2003
P. 5567

COMUNE DI ALTAVILLA IRPINA
Provincia di Avellino
Copia conforme all'originale esposta
agli atti di questo Ufficio ed autografa
dell'ingegnere del Comune, ai sensi
dell'art. 15 del D.L. n. 1 del 22/04/2002, esecutiva
a norma di legge.
IL SEGRETARIO COMUNALE
Dott. Ing. Antonio M...
VISTO IL COMMISSARIO AD ACTA
Ing. Libero Monaco
VISTO IL RESPONSABILE DELL'U.T.C.
Nicolò...
07 MAR. 2003

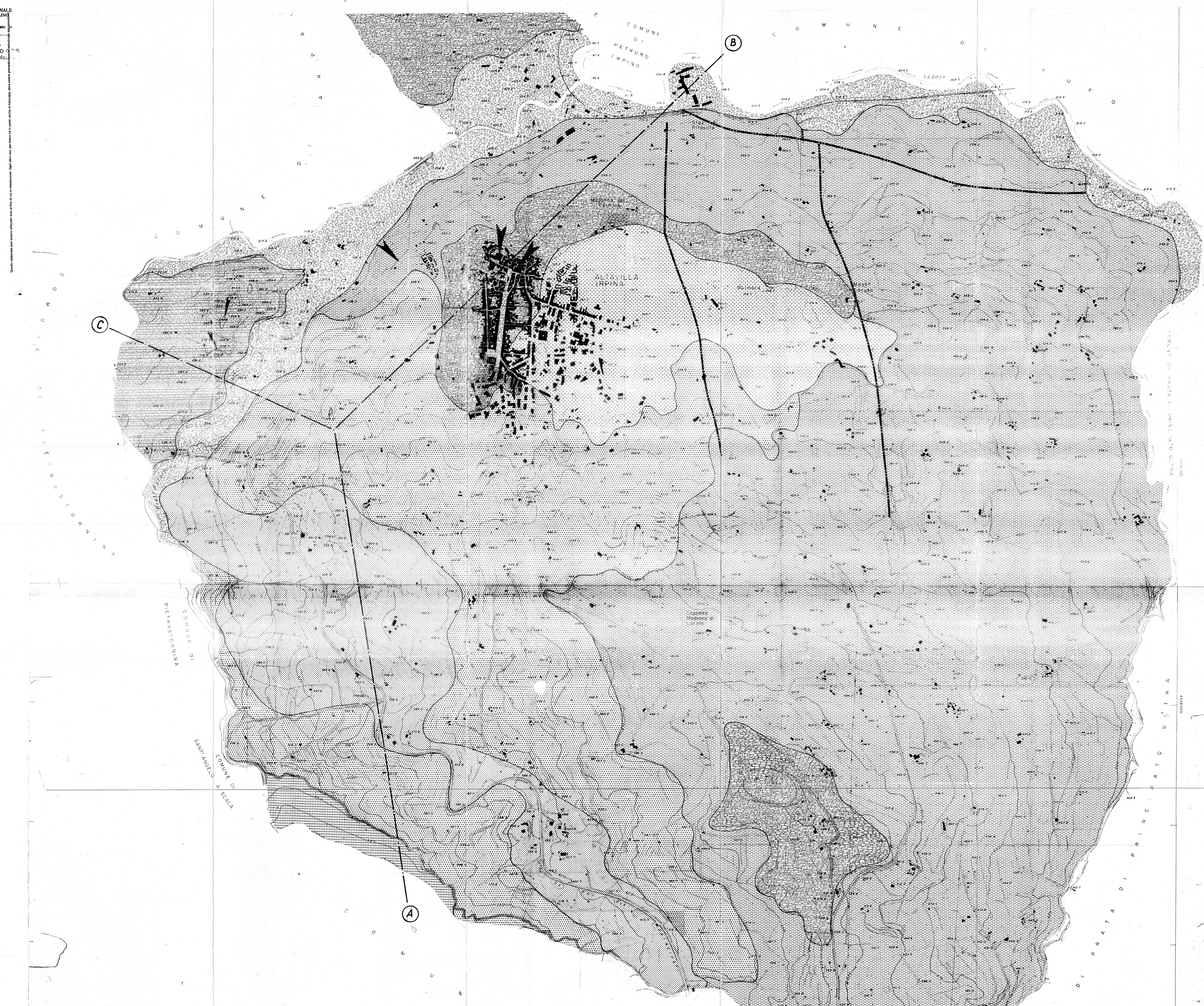
ALLEGATI

PIANO REGOLATORE GENERALE

ALL. N. 1
Carta Geologica

AMMINISTRAZIONE PROVINCIALE
AVELLINO
SERVIZIO URTOGRAFICO
Piani Urbanistici
D.P. n. 10 del 10/09/03
D. n. 13 del 13/01/04
IL RESPONSABILE
Dott. ...

IL CONSULENTE GEOLOGICO
Dott. ...
Dott. ...
Dott. ...



- ### LEGENDA
- Depositi alluvionali fondovalle costituiti da ghiaia, sabbie e limi a livelli e livelli sottili, finemente interdigitali, a giacitura orizzontale. Permeabilità relativa diretta funzione del tipo granulometrico presente.
 - Accumuli detritici di varia origine messi in posto per accumulo gravitativo, trasporto solido, scottamento e deposizione da erosione incanalata. Prevalso la frazione limosa, sovente inquinata da materiale detritico di granulometria generalmente fine.
 - Limie sabbiose di origine proclastica, sovente argillificati, mediamente coesivi e consolidati, generalmente plastici alternati a luoghi a materiale detritico sciolto e a livelli di pomice granulari. Sono altresì presenti affioramenti tufacei ignembrici, con presenza di cavità di origine antropica. Permeabilità variabile di strato in strato; faccia acquifera discreta per progressiva ridotta permeabilità con il crescere della profondità.
 - Tufo grigio campano, litode, sovente scoriaceo alterato nella parte superficiale, talora a tessitura colonnare. Presenti a luoghi cavità di origine antropica da attività estrattiva.
 - Brecce e puddinghe poligeniche e polimorfe ad elementi discreti generalmente ben cementate, in potenti banchi e strati con subordinati cemento sabbioso arenaceo. Presenti disperse cavità di origine antropica di modeste dimensioni. Permeabilità da dissoluzione, erosione e pseudocarsismo, talora elevata.
 - Facies detritica della formazione puddinggode, materiale di accumulo gravitativo, sacche e livelli indifferenziati irregolari. Buona permeabilità per porosità quando non ostacolata da livelli di materiale fine residuo.
 - Molasse sabbiose - limose, trasgressive, sovente cementate, con inghiato pezzame limo e livelli di limi ed argille limose plastiche. Permeabilità condizionata dalla granulometria presente ma, comunque, modesta.
 - Ammari quarzosi - micacei in blocchi con sovente, intercalazioni di masse calcari marnosi e breccie calcaree. Presenza di capillare superficiale sabbioso - limoso, in cui si sviluppa, ove possibile, una modesta circolazione idrica per porosità.
 - Fuglie certe o presunte