

**COMUNE DI ALTAVILLA IRPINA**  
Provincia di Avellino




**PIANO URBANISTICO COMUNALE**  
(Lr 16/2004 - Dgr 214/2011 - Dgr 659/2007 - Lr 14/1982)

**Piano Operativo**  
Territorializzazione osservazioni presentate - Zonizzazione

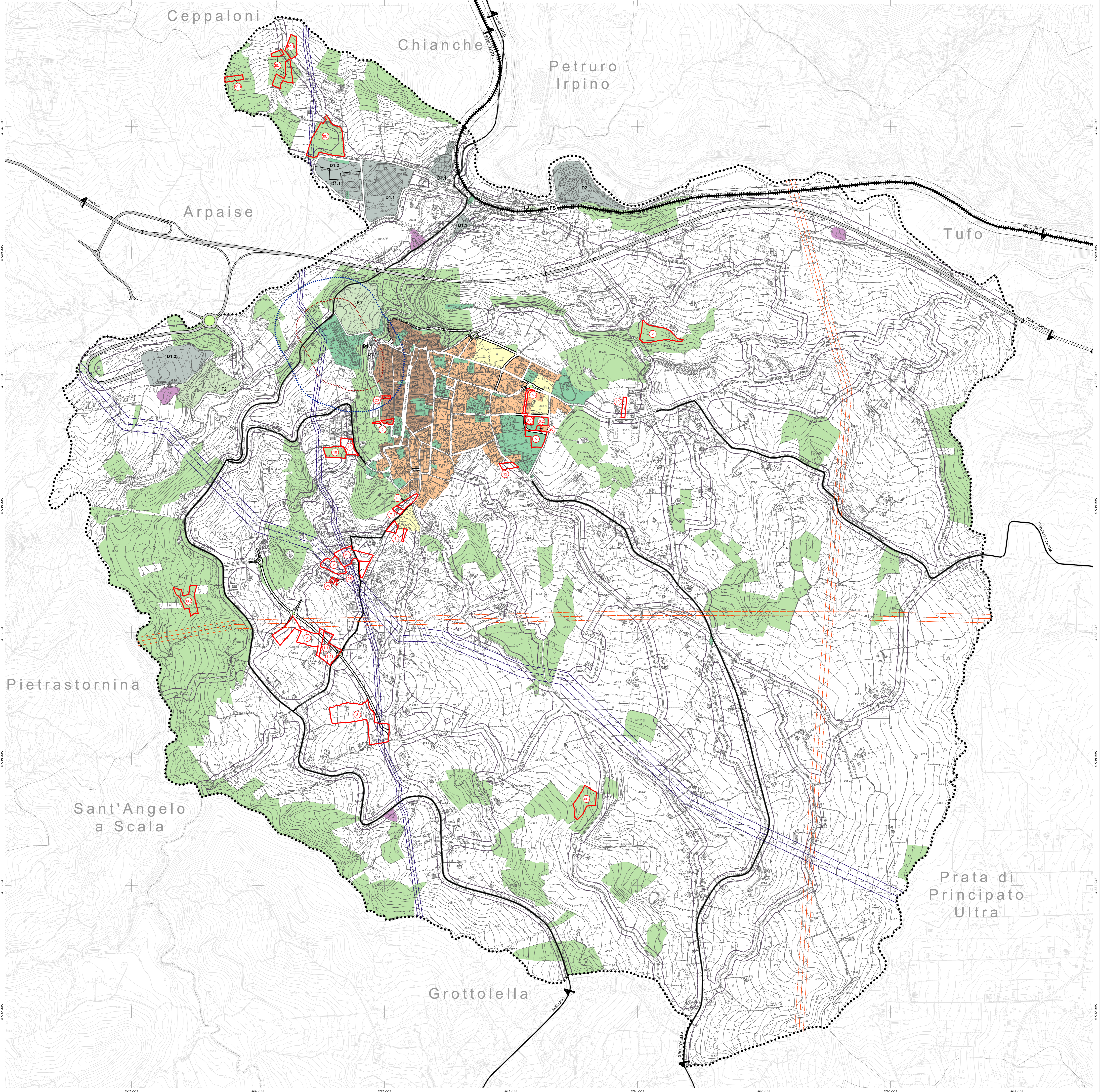
Sindaco dott. Mario Vanni  
Responsabile Ufficio Tecnico Comunale geom. Giuseppe Maselli

Tavola <b>34</b>	Progettista incaricato	Prof. Ing. Roberto Gerardo
	Progettista incaricato junior	Dott. Ing. Carlo Gerardo PhD
scala 1:6000	Responsabile operativo	Dott. Ing. Miriam Ceni
	Responsabile unico del procedimento	Geom. Pasquale De Vito
agosto 2019	Supporto al Responsabile del procedimento	Dott. Arch. Pivio Vanni PhD
	Uso agricolo del suolo	Dott. Agr. Vincenzo Gianarilli
Cartografia: Carta tecnica numerica regionale della Campania 2011	Zonizzazione acustica	Prof. Giovanni Laporte
	Geologia	Dott. Geol. Costantino Severino
Tavola	Microzonazione sismica	Geol. Carmine Lizza
		Geol. Maria Carmela Miraglia Geol. Luigi Vigorella

**Legenda**

- limite comunale Altavilla Irpina
- Zona A - centro antico e storico
- Zona B - urbanizzazione recente consolidata
- Zona C - espansione urbana integrata
- Zona D - aree a prevalenza produttiva
  - D1.1 - produttiva esistente
  - D1.2 - produttiva di progetto
  - D2 - Parco Minerario e Ambientale
- Zona E1 - aree agricole di interesse strategico
- Zona E2 - aree agricole di preminente valore paesaggistico
- Zona F - attrezzature di interesse generale
  - F1 - Parco Pie di Castello
  - F2 - area di rinaturalizzazione ex area di cava
  - F3 - stazione ferroviaria
- Zona H - impianti tecnologici
- Dotazioni territoriali
- area di rispetto cimiteriale - 100m (Lr14/1982)
- area di rispetto cimiteriale - 200m (L.166/2002)
- viabilità principale
- tracciato ferroviario e fascia di rispetto - 30m (Dpr 753/1980)
- stazione ferroviaria
- tracciato metanodotto SNAM e fascia di rispetto - 30m (DM 29.05.2008)
- tracciato metanodotto SNAM e fascia di rispetto - 11,5m (DM 29.05.2008)
- tracciato elettrodotto AT esistente e fascia di rispetto - 20m (DM 29.05.2008)
- fascia di rispetto stradale - 20m (Dm 1404/1968)
- Asse strategico Valle Caudina-Pianordardine e nuova viabilità di collegamento all'area produttiva di progetto e fascia di rispetto - 30m (Dm 1404/1968)
- viabilità di progetto
- Osservazioni al Puc adottato con Dgc 73/2019

N.B. Alcune osservazioni presentate non sono riportate nel presente elaborato in quanto riferite all'intero territorio comunale o ad ampie porzioni di esso e, pertanto, non territorializzabili.



**REGIONE CAMPANIA**  
SETTORE POLITICA DEL TERRITORIO  
SERVIZIO CARTOGRAFIA  
CARTA TECNICA NUMERICA REGIONALE 2011

Scala 1:6000

0 300 600 metri

**DATI INFORMATIVI**

RAPPRESENTAZIONE CARTOGRAFICA: UTM-WGS84  
 SISTEMA DI RIFERIMENTO: WGS84  
 TAGLIO CARTOGRAFICO: Sistema Geografico Europeo Unificato  
 DATUM: Ellipsoide WGS84  
 SISTEMA GEODETICO: ETM 1989 - WGS 84  
 LONGITUDINE: Riferita a Greenwich  
 ALTEZZA: Riferita al livello medio del mare (Monografia di Genova 1942)  
 EQUIDISTANZA: Curve di livello ordinarie 5 m. (per le curve tratteggiate 2,5 m.)

**INQUADRAMENTO COMUNALE**

**COSTANTI DI TRASFORMAZIONE**

DA	A	Δ E	Δ N
Cassini-Soldati (Roma 40)	UTM-E.D. 50	-2 019 941	187
Cassini-Soldati (Roma 40)	UTM-WGS 84	-2 020 008	-7
UTM-WGS 84	UTM-E.D. 50	67	194

**TRASPORTI**

- Autostada
- Strada asfaltata, opere idrauliche, ponti
- Strada non asfaltata
- Percorso pedonale o ciclabile
- Sentiero
- Trottoiro
- Mulattieri
- Mazzette stradali e linee sportive
- Strada in galleria
- Ferrovia a scartamento ordinario
- Ferrovia a scartamento ridotto
- Ferrovia in costruzione
- Tratto ferroviario in galleria
- Infrastruttura generale strade e ferroviaria
- Passaggio a livello
- Aeroporto, elipporto

**COSTRUZIONI VARIE, IMPIANTI**

- Edificio generico
- Edificio industriale
- Capannoni industriali
- Edificio agrario, villa, dimora storica
- Edificio e culto, cimitero
- Divertimento
- Sede monumentale
- Edificio in costruzione
- Edificio di nuova costruzione
- Edificio pubblico
- Edificio scolastico
- Edificio religioso
- Edificio di culto, cimitero
- Cassa appaltata
- Portico o galleria sotto tetto
- Serra
- Tettoia a perno
- Barracche, opificio, area di rappresentanza
- Diverso
- Sivoli
- Serrato
- Deposito
- Municipio
- Tribunale

**SERVIZI**

- Impianto di alta tensione, con tralicci
- Impianto di media tensione, con pali
- Cavo elettrico
- Cavo di trasformazione elettrica
- Acquedotti coperti/sovrapposti
- Metanodotto
- Antenna per telecomunicazione
- Deposito
- Stazione, sottostazione elettrica
- Stazione di rifornimento e di servizio
- Cava di livello ordinario
- Cava di livello ausiliario
- Serpente marino
- Serpente comune o artificiale
- Cavità per nascondere armi, sostanze, esplosivi
- Ghiacciaio, pianura
- Serpente marino
- Serpente comune
- Rocce
- Ciclo di aree estive

**IDROGRAFIA**

- Corso d'acqua > 5 m
- Corso d'acqua < 5 m
- Corso d'acqua < 5 m
- Canalino irriguo a sifone
- Vasca o piscina, stagno
- Albericchio, fontana, sorgente
- Palude
- Briaga, pescia, cocosto
- Presa
- Condotto forzato
- Muro a secco
- Muro di sostegno
- Muro di sostegno
- Pozzetto, cassetta, rete, filo spinato
- Diga
- Limite comunale
- Limite provinciale

**VEGETAZIONE**

- Limite di coltura
- Limite di tagliato
- Limite di bosco
- Fiore di alberi
- Fiore di viti
- Fiore di ulivi
- Fiore di agrumi
- Fiore di frutteto
- Macchia, prato
- Bosco fitto
- Albero generico, vigneto
- Uliveto, frutteto
- Agnone, latice
- Ceduo, Castagno
- Faggio, pino
- Cipresso, Pioppo
- Leccio, quercia

**PUNTI TOPOGRAFICI**

- Vertice della rete IGM95
- Vertice della rete regionale di raffinemento
- Capposodi di livellazione

**RIPRESE AEREE EFFETTUATE NELL'ANNO 2011**

**GeosLab s.r.l.**  
Sede Operativa: Zona Industriale A.S.I.  
Morra De Sanctis (AV) 83040  
Tel. (0827) 23097 Fax (0827) 216562  
http://www.geoslab.it e-mail: info@geoslab.it

ATTENDIBILITÀ: Per la posizione planimetrica 1,20 m; per le quote 0,75 m